

LE REGARD DES FRANÇAIS SUR LES PETITES VILLES

Septembre 2021

Mathieu Gallard

Mathieu.gallard@ipsos.com

Salomé Quétier-Parent

Salome.quetierparent@ipsos.com

Enquête réalisée pour :



AGENCE
NATIONALE
DE LA COHÉSION
DES TERRITOIRES



BANQUE des
TERRITOIRES



GAME CHANGERS



Fiche technique



ÉCHANTILLONS

Grand public



1 000 personnes représentatives de la population française âgée de 18 ans et plus

Habitants des PVD



800 personnes habitant dans les communes sélectionnées pour le programme Petites Villes de demain, et représentatives de la population de ces communes



DATES DE TERRAIN

Du 25 au 29 août 2021



MÉTHODOLOGIE

Échantillon interrogé par Internet via l'Access Panel d'Ipsos.

Méthode des quotas appliquée à chacun des échantillons :

sexe, âge, profession de la personne interrogée, catégorie d'agglomération et zone géographique.



Ce rapport a été élaboré dans le respect de la norme internationale ISO 20252 « Etudes de marché, études sociales et d'opinion ». *Ce rapport a été relu par Mathieu Gallard, Directeur de clientèle (Public Affairs).*

GAME CHANGERS

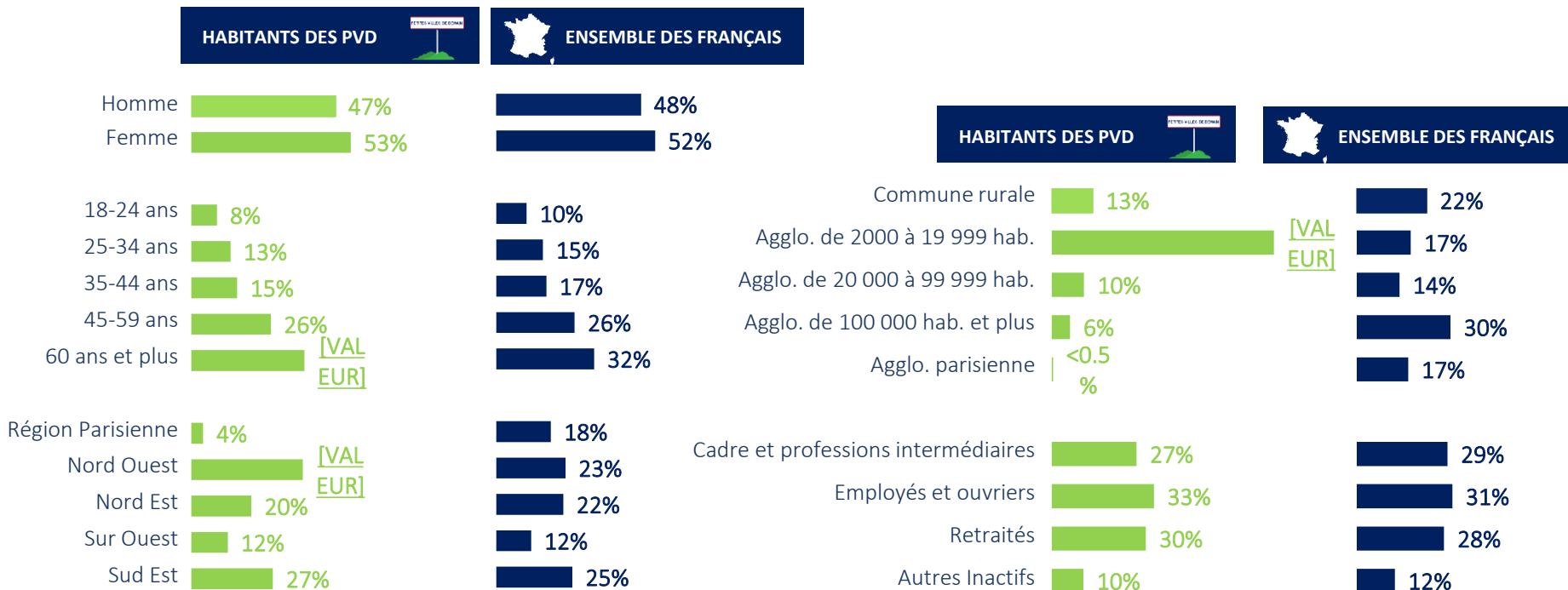


RÉSULTATS DE L'ENQUÊTE

Profil des personnes interrogées

Où habitez-vous ?

Base : Ensemble



GAME CHANGERS



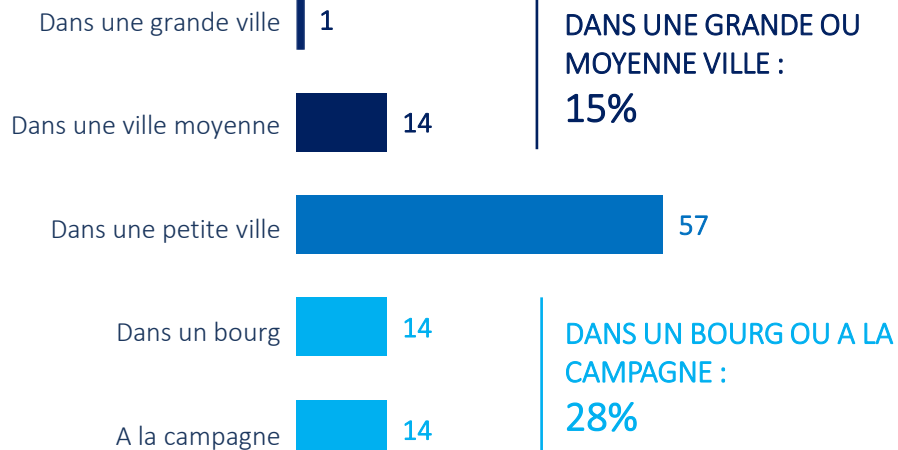
Perception par les personnes interrogées du type de commune où

ils résident

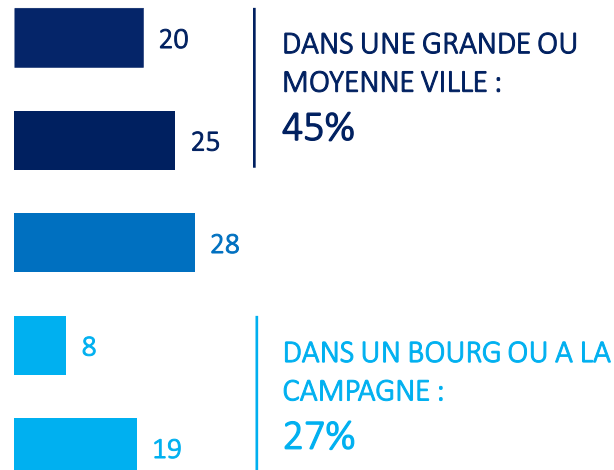
Où habitez-vous ?

Base : Ensemble

HABITANTS DES PVD



ENSEMBLE DES FRANÇAIS

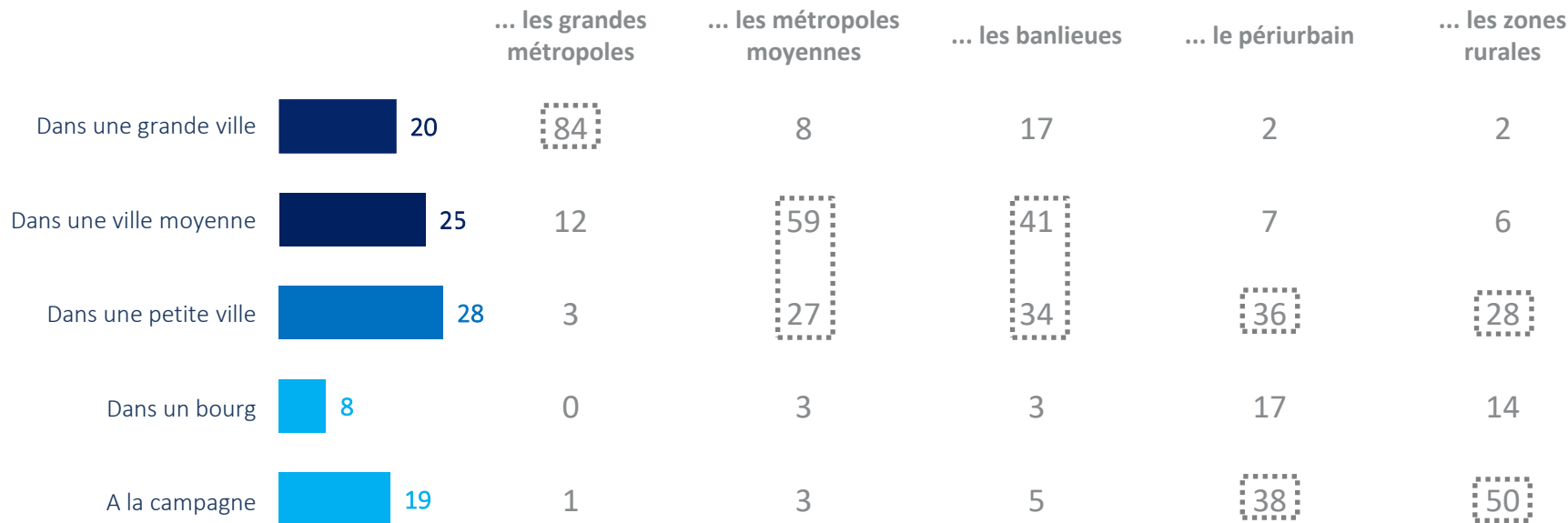


L'écart entre la perception pr les Français du type de commune où ils vivent et les données objectives

Où habitez-vous ?

Base : Ensemble

ENSEMBLE DES FRANÇAIS
VIVANT DANS...



GAME CHANGERS



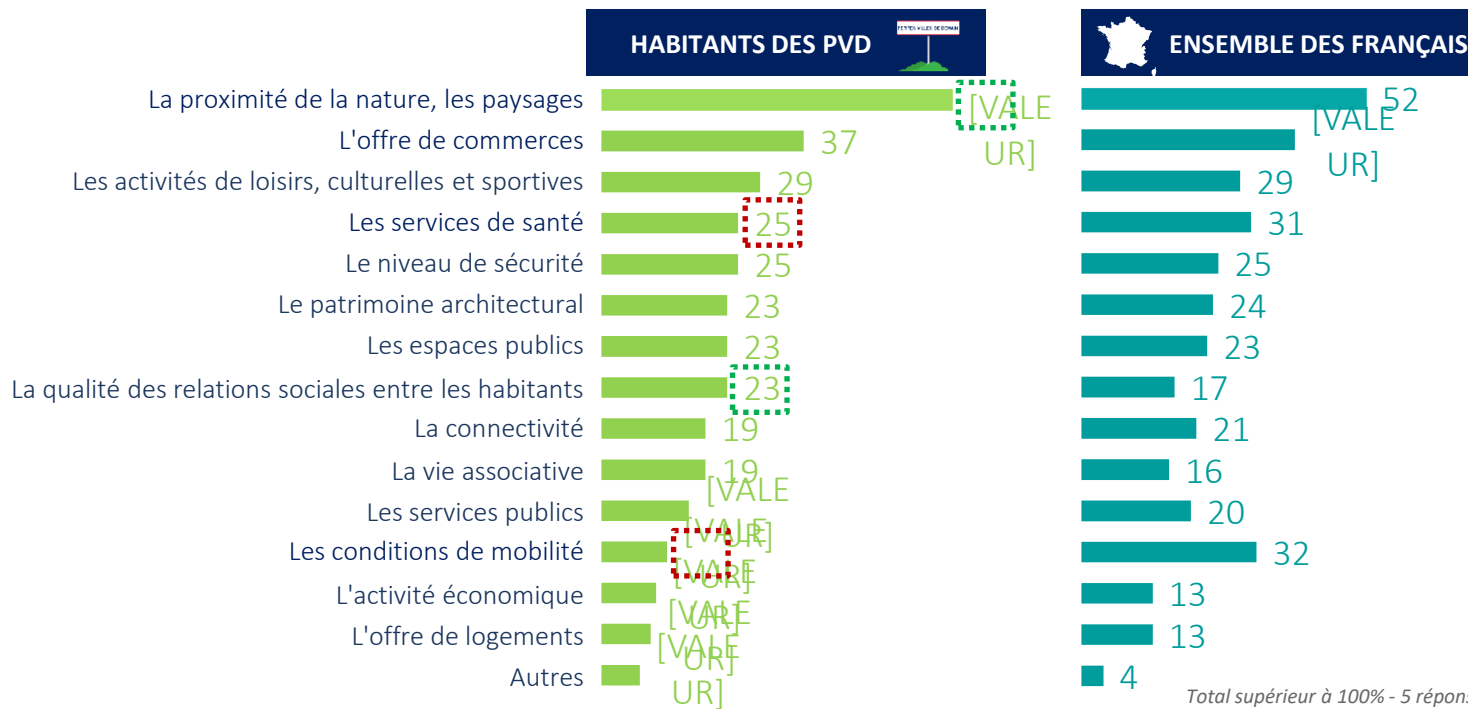
PARTIE A

**L'IMAGE DE LA
VILLE DE RÉSIDENCE OU
DE LA VILLE-CENTRE
FRÉQUENTÉE**

Les villes du programme PVD se distinguent par leur grande proximité avec la nature et la qualité des relations entre les habitants

Quels sont, à vos yeux, les principaux atouts de votre ville ou de la ville-centre que vous fréquentez ?

Base : Ensemble



Total supérieur à 100% - 5 réponses possibles



GAME CHANGERS



Le détail des atouts de sa ville ou de la ville-centre fréquentée - détails

Quels sont, à vos yeux, les principaux atouts de votre ville ou de la ville-centre que vous fréquentez ?

Base : Ensemble

	HABITANTS DES PVD 				ENSEMBLE DES FRANÇAIS 				
	Ensemble	Métropole moyenne / Banlieue	Périurbain	Rural	Ensemble	Moins de 2.000 hab.	2.000 à 19.999 hab.	20.000 à 149.999 hab.	150.000 hab. et plus
La proximité de la nature, les paysages	64	57	67	63	52	64	62	38	29
L'offre de commerces	37	32	41	33	39	32	38	39	55
Les activités de loisirs, culturelles et sportives	29	35	26	31	29	22	26	33	43
Les services de santé	25	17	26	27	31	30	28	31	40
Le niveau de sécurité	25	22	22	29	25	25	32	20	18
Le patrimoine architectural	23	20	22	25	24	23	20	23	38
Les espaces publics	23	27	24	20	23	18	25	25	23
La qualité des relations sociales entre les habitants	23	20	21	26	17	19	21	11	10
La connectivité	19	20	17	21	21	12	22	24	25
La vie associative	19	18	20	19	16	14	20	13	15
Les services publics	16	13	16	17	20	18	20	21	22
Les conditions de mobilité	12	10	12	11	32	17	24	48	51
L'activité économique	10	13	10	10	13	13	11	12	23
L'offre de logements	9	10	10	7	13	10	12	16	12
Autres	7	11	6	6	4	5	4	4	2

Total supérieur à 100% - 5 réponses possibles

GAME CHANGERS

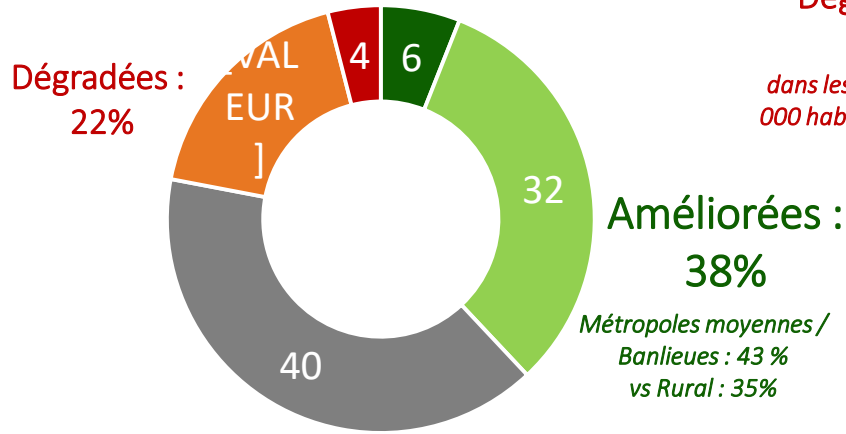


Les habitants perçoivent davantage plutôt une amélioration ou une stabilité de la situation dans la ville centre qu'ils fréquentent

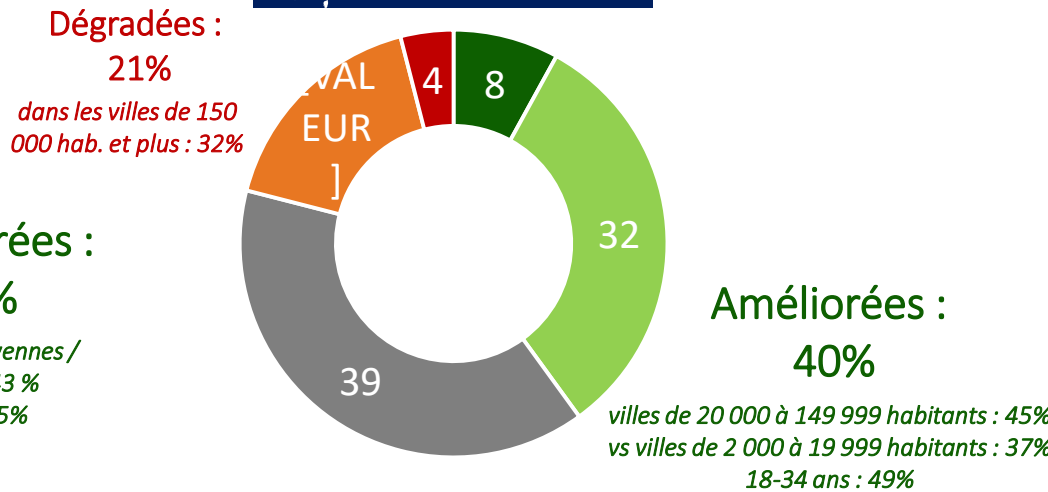
Dans votre ville ou la ville-centre que vous fréquentez, diriez-vous que de manière générale, les choses se sont améliorées ou dégradées au cours de ces dix dernières années ?

Base : Ensemble

HABITANTS DES PVD



ENSEMBLE DES FRANÇAIS

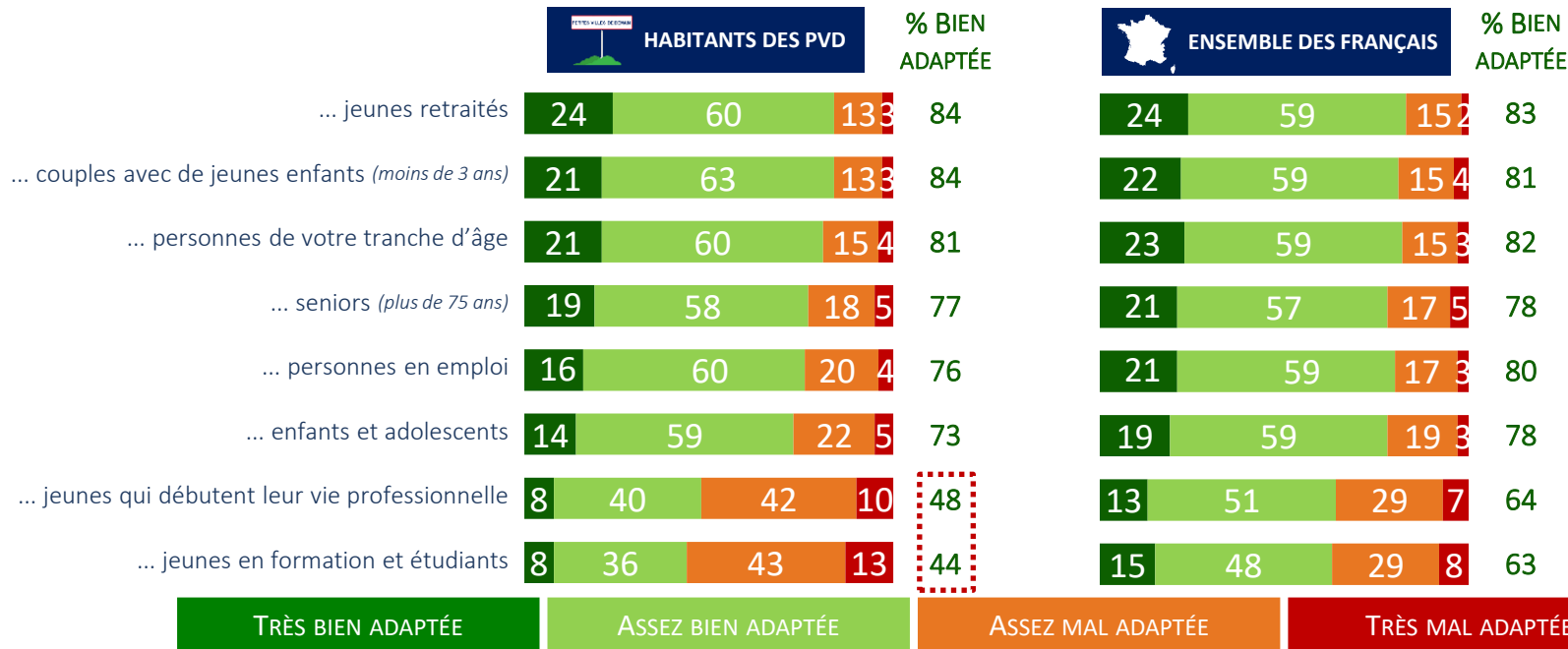


VRAIMENT AMÉLIORÉES | PLUTÔT AMÉLIORÉES | NI AMÉLIORÉES NI DÉGRADÉES | PLUTÔT DÉGRADÉES | VRAIMENT DÉGRADÉS

Si les habitants des PVD considèrent que leur ville/ville-centre est adaptée à la plupart des catégories sociales, seule une minorité estime qu'elle conviendrait à des jeunes actifs ou des étudiants

Diriez-vous que votre ville ou la ville-centre que vous fréquentez est adaptée ou pas adaptée aux...

Base : Ensemble





GAME CHANGERS



Dans les PVD, un mécontentement plus fort des jeunes vis-à-vis de l'adaptation de la ville-centre fréquentée aux besoins de leur génération

Diriez-vous que votre ville ou la ville-centre que vous fréquentez est adaptée ou pas adaptée aux...

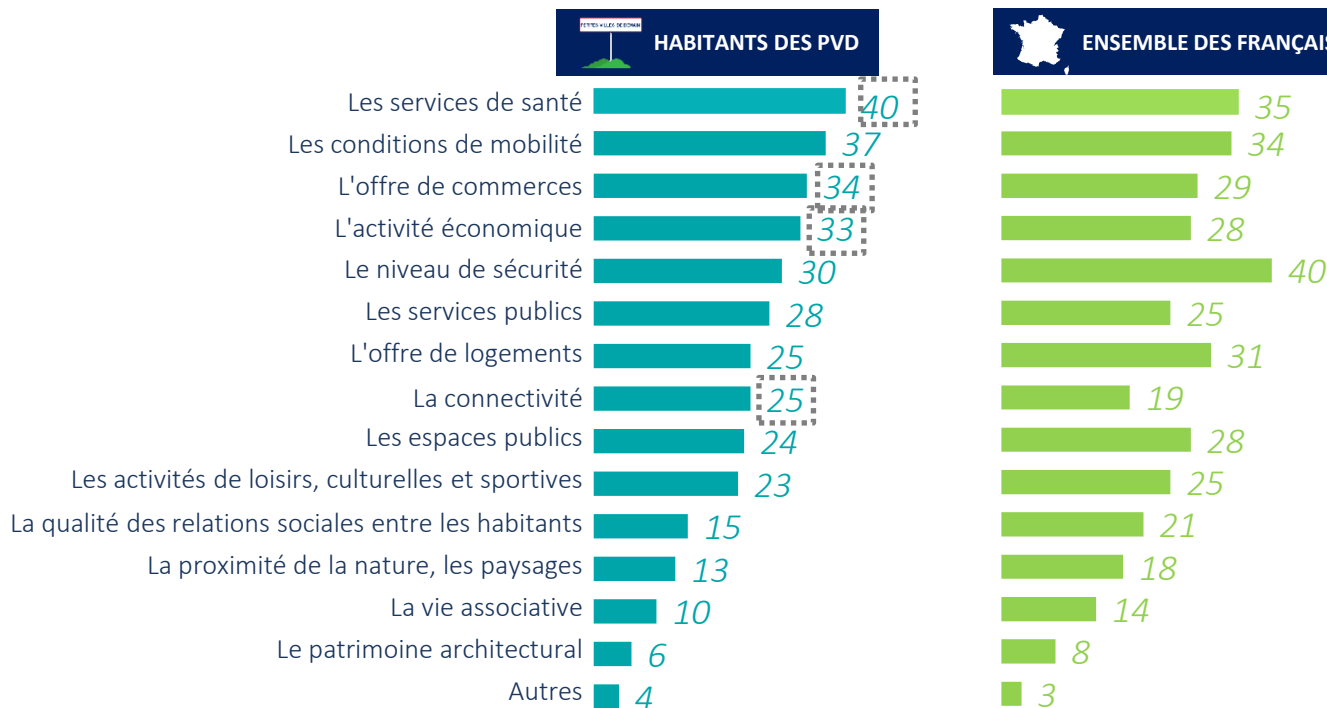
Base : Ensemble

% Adapté	 HABITANTS DES PVD					 ENSEMBLE DES FRANÇAIS				
	Ensemble	18-34 ans	35-44 ans	45-59 ans	60 ans et plus	Ensemble	18-34 ans	35-44 ans	45-59 ans	60 ans et plus
... jeunes retraités	84	88	85	83	81	83	77	88	83	85
... couples avec de jeunes enfants (moins de 3 ans)	84	82	85	84	85	81	79	82	81	83
... personnes de votre tranche d'âge	81	72	86	85	80	82	76	89	83	83
... seniors (plus de 75 ans)	77	79	77	78	74	78	78	83	76	77
... personnes en emploi	76	83	77	74	71	80	80	87	78	76
... enfants et adolescents	73	70	72	73	74	78	76	80	75	81
... jeunes qui débutent leur vie professionnelle	48	52	49	53	43	64	67	72	63	58
... jeunes en formation et étudiants	44	51	44	41	43	63	65	64	62	60

La première priorité d'action des Français est la sécurité, mais dans les PVD ce sont les services de santé et les conditions de mobilité

Quelles devraient selon vous être les priorités d'action dans votre ville ou la ville-centre que vous fréquentez ?

Base : Ensemble



Total supérieur à 100% - 5 réponses possibles
GAME CHANGERS



Les priorités d'action dans sa ville / le ville-centre fréquenté - détails

Quelles devraient selon vous être les priorités d'action dans votre ville ou la ville-centre que vous fréquentez ?

Base : Ensemble



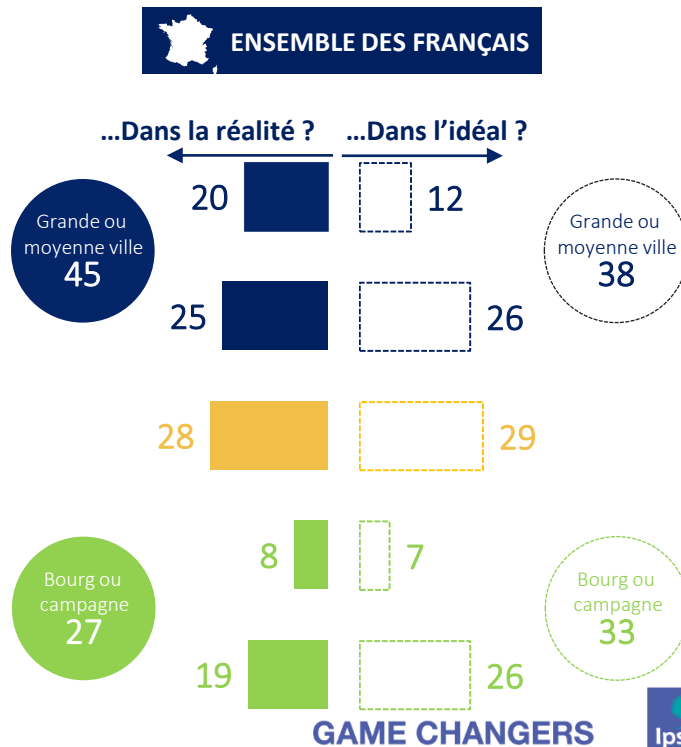
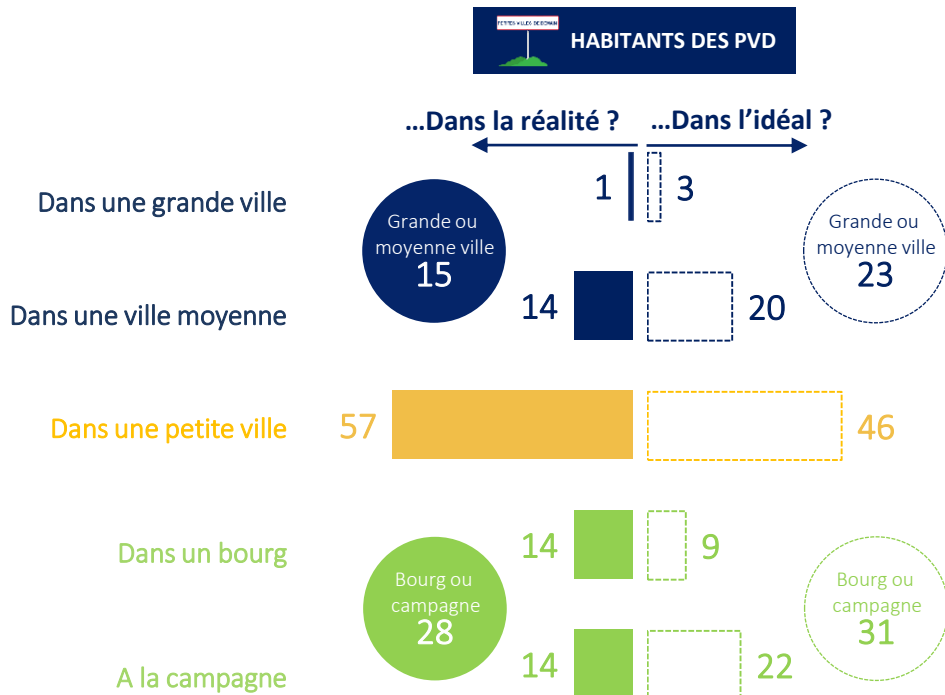
	HABITANTS DES PVD				ENSEMBLE DES FRANÇAIS				
	Ensemble	Métropole moyenne / Banlieue	Périurbain	Rural	Ensemble	Moins de 2.000 hab.	2.000 à 19.999 hab.	20.000 à 149.999 hab.	150.000 hab. et plus
Les services de santé	40	41	36	44	35	39	37	34	25
Les conditions de mobilité	37	45	36	37	34	34	39	28	32
L'offre de commerces	34	35	32	36	29	33	32	27	17
L'activité économique	33	29	31	36	28	35	28	26	23
Le niveau de sécurité	30	39	31	25	40	28	35	45	62
Les services publics	28	23	27	31	25	28	25	22	23
L'offre de logements	25	34	28	20	31	22	28	36	40
La connectivité	25	20	29	22	19	25	23	15	10
Les espaces publics	24	18	29	21	28	24	28	33	26
Les activités de loisirs, culturelles et sportives	23	22	23	22	25	25	26	25	21
La qualité des relations sociales entre les habitants	15	19	13	17	21	14	20	24	27
La proximité de la nature, les paysages	13	12	13	12	18	12	17	18	31
La vie associative	10	8	9	13	14	17	14	12	14
Le patrimoine architectural	6	10	5	7	8	6	8	7	14
Autres	4	1	6	4	3	3	3	4	1

Total supérieur à 100% - 5 réponses possibles

Les Français souhaiteraient davantage vivre à la campagne et moins dans les grandes villes qu'ils ne le font actuellement

Où habitez-vous ? / Dans l'idéal, où souhaiteriez-vous habitez ?

Base : Ensemble

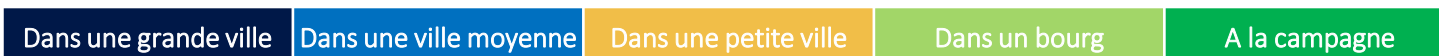
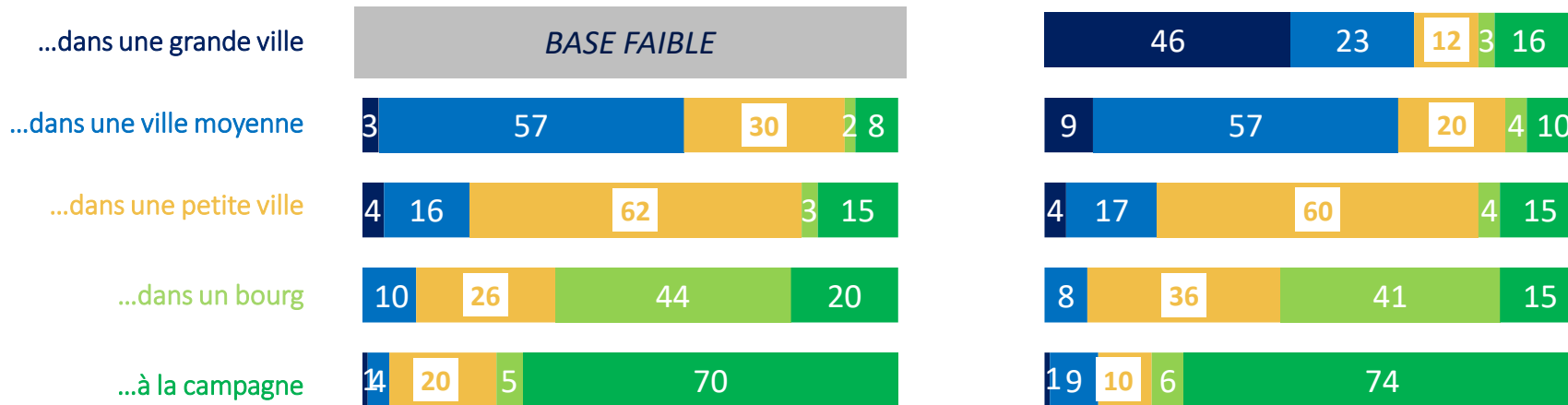


Les Français les plus attirés par les petites villes sont les habitants des bourgs et des petites villes

Dans l'idéal, où souhaiteriez-vous habitez ?

Base : Ensemble

SELON LE LIEU D'HABITATION



***Note de lecture :** 23% des Français considérant vivre dans une grande ville souhaiteraient vivre dans une ville de taille moyenne, 46% préféreraient rester dans une grande ville.

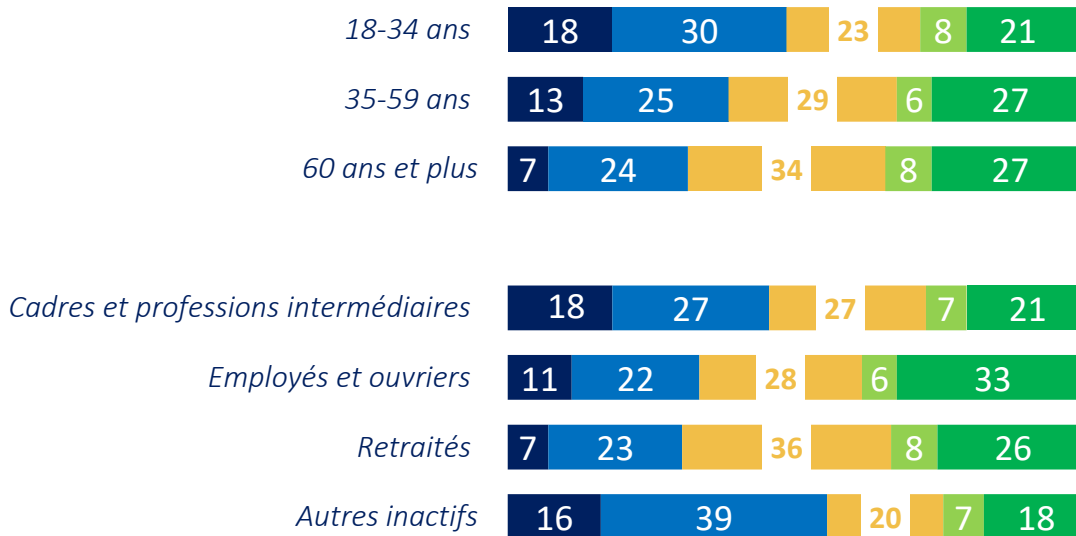
Les seniors sont les plus attirés par la vie dans les petites villes

Dans l'idéal, où souhaiteriez-vous habitez ?

Base : Ensemble



SELON LE PROFIL



***Note de lecture :** 23% des Français considérant vivre dans une grande ville souhaiteraient vivre dans une ville de taille moyenne, 46% préféreraient rester dans une grande ville.

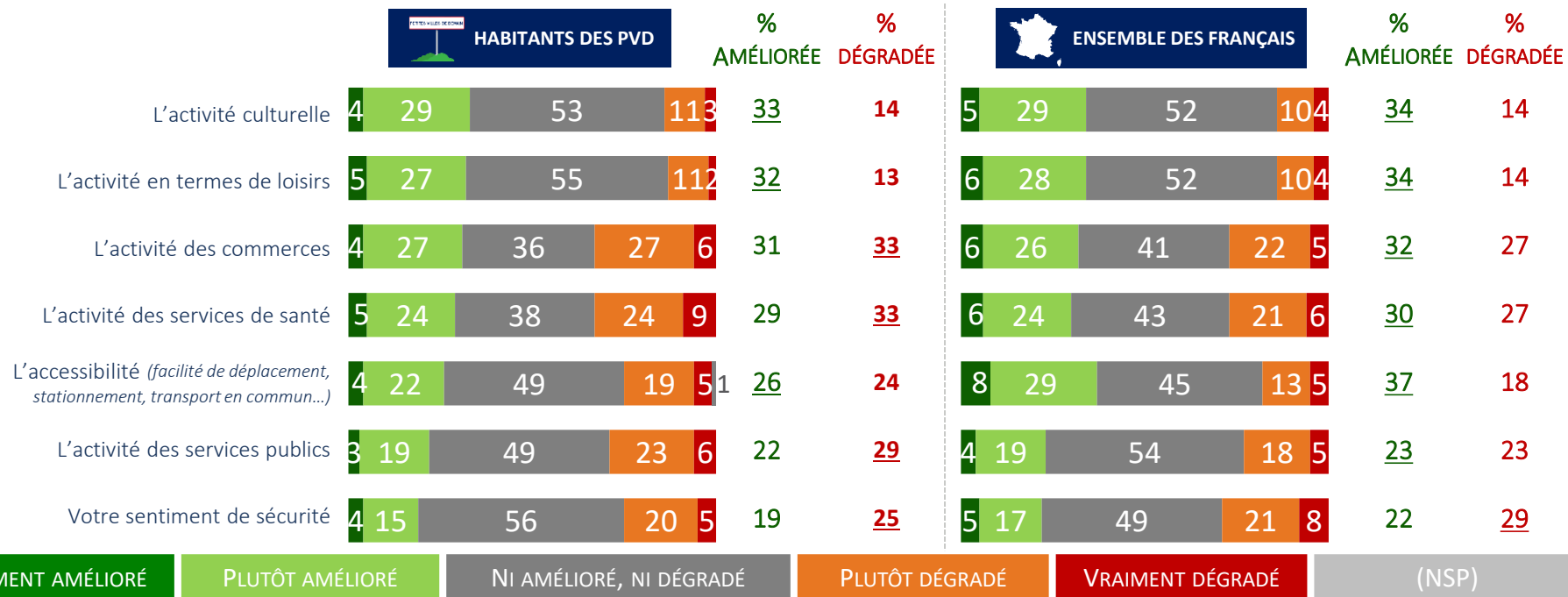
GAME CHANGERS



L'évolution des différents services est moins favorable dans les PVD, notamment concernant l'accessibilité et l'activité des service publics

Dans la ville où vous habitez, ou dans la ville-centre que vous fréquentez, diriez-vous que les éléments suivants se sont améliorés ou se sont dégradés depuis une dizaine d'années ?

Base : Ensemble



VRAIMENT AMÉLIORÉ

PLUTÔT AMÉLIORÉ

NI AMÉLIORÉ, NI DÉGRADÉ

PLUTÔT DÉGRADÉ

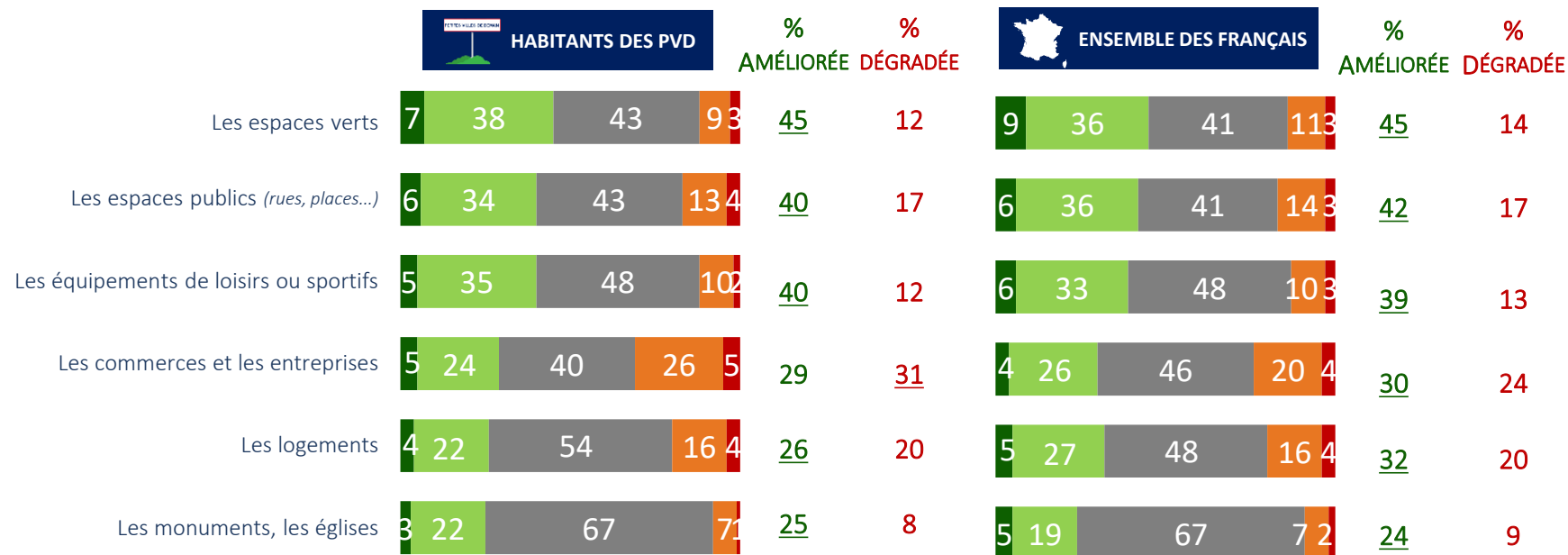
VRAIMENT DÉGRADÉ

(NSP)

L'évolution des infrastructures est perçue comme étant globalement assez positive, en France comme dans les communes du dispositif PVD

Toujours dans la ville où vous habitez, ou dans la ville-centre que vous fréquentez, diriez-vous que la qualité des lieux suivants dans le centre-ville s'est améliorée ou s'est dégradée depuis une dizaine d'années, en termes d'accessibilité, d'esthétique et de praticité ?

Base : Ensemble



VRAIMENT AMÉLIORÉ

PLUTÔT AMÉLIORÉ

NI AMÉLIORÉ, NI DÉGRADÉ

PLUTÔT DÉGRADÉ

VRAIMENT DÉGRADÉ

GAME CHANGERS



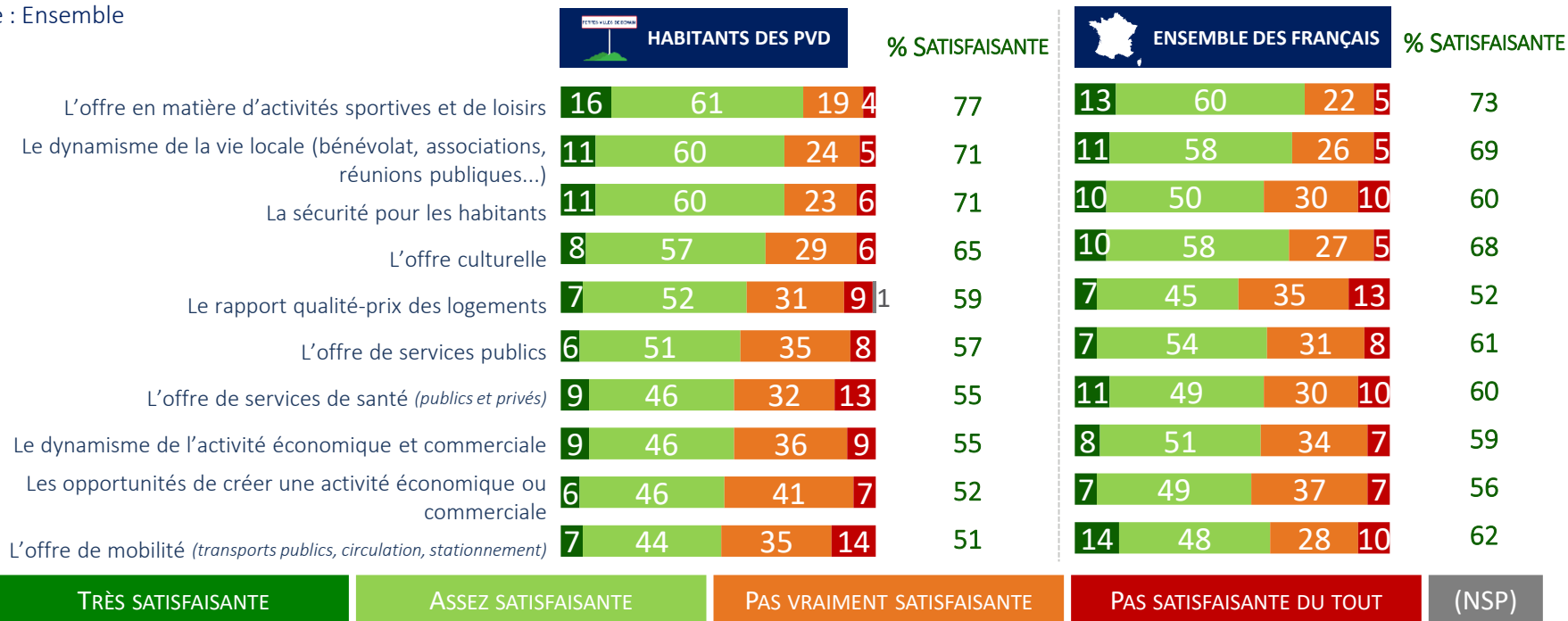
PARTIE B

LE REGARD SUR LES OFFRES ET SERVICES DISPONIBLES SUR SON TERRITOIRE

Les habitants des PVD apprécient particulièrement l'offre de loisirs, le dynamisme de la ville et la sécurité

Diriez-vous que sur chacun des sujets suivants, la situation est satisfaisante dans votre ville ou dans la ville-centre que vous fréquentez ?

Base : Ensemble



L'insatisfaction envers les services publics est surtout liée à leur recul...

Quelles sont les raisons pour lesquelles vous pensez que l'offre de services publics n'est pas satisfaisante dans votre ville ou dans la ville-centre que vous fréquentez ?

Base : Aux habitants qui estiment que l'offre de services publics n'est pas satisfaisante dans leur ville ou leur ville-centre

	HABITANTS DES PVD	ENSEMBLE DES FRANÇAIS
LA DIMINUTION / L'INSUFFISANCE D'OFFRE DE SERVICES PUBLICS	59	55
La disparition, la fermeture, la délocalisation des services publics / Il y en a de moins en moins	30	23
<i>dont La Poste / La Banque Postale / La Poste est transformée en Agence communale</i>	4	5
<i>dont Le centre des impôts / la trésorerie / la perception</i>	11	3
<i>dont La Sécurité sociale / La CPAM / la CAF</i>	3	1
Il n'y en a pas suffisamment (sans précision)	9	13
Les communes / les collectivités locales n'assurent pas les services aux habitants	13	12
<i>dont Mairie peu dynamique / qui n'agit pas</i>	6	5
<i>dont Ne fait plus les CNI/passeports</i>	1	1
<i>dont Le manque d'activités culturelles, sportives et de loisirs</i>	2	2
<i>dont Le manque de sécurité</i>	1	2
<i>dont Le manque de propreté et d'entretien</i>	2	1
<i>dont Le manque de communication</i>	1	1
<i>dont Le manque de commerces</i>	-	1
<i>dont Le manque d'écoles, de crèches</i>	1	1
<i>dont Le ramassage des ordures / des déchets verts</i>	-	1
Manque de moyens (commune trop petite, pas de budget)	3	4
Il n'y en a pas / offre de services publics inexistante	4	4
<i>dont Pas de commissariat / Pas de Police nationale</i>	1	1
Manque d'offre de santé (médecins, spécialistes, urgences, maternité)	5	2

... ainsi qu'à une disponibilité jugée trop faible

Quelles sont les raisons pour lesquelles vous pensez que l'offre de services publics n'est pas satisfaisante dans votre ville ou dans la ville-centre que vous fréquentez ?

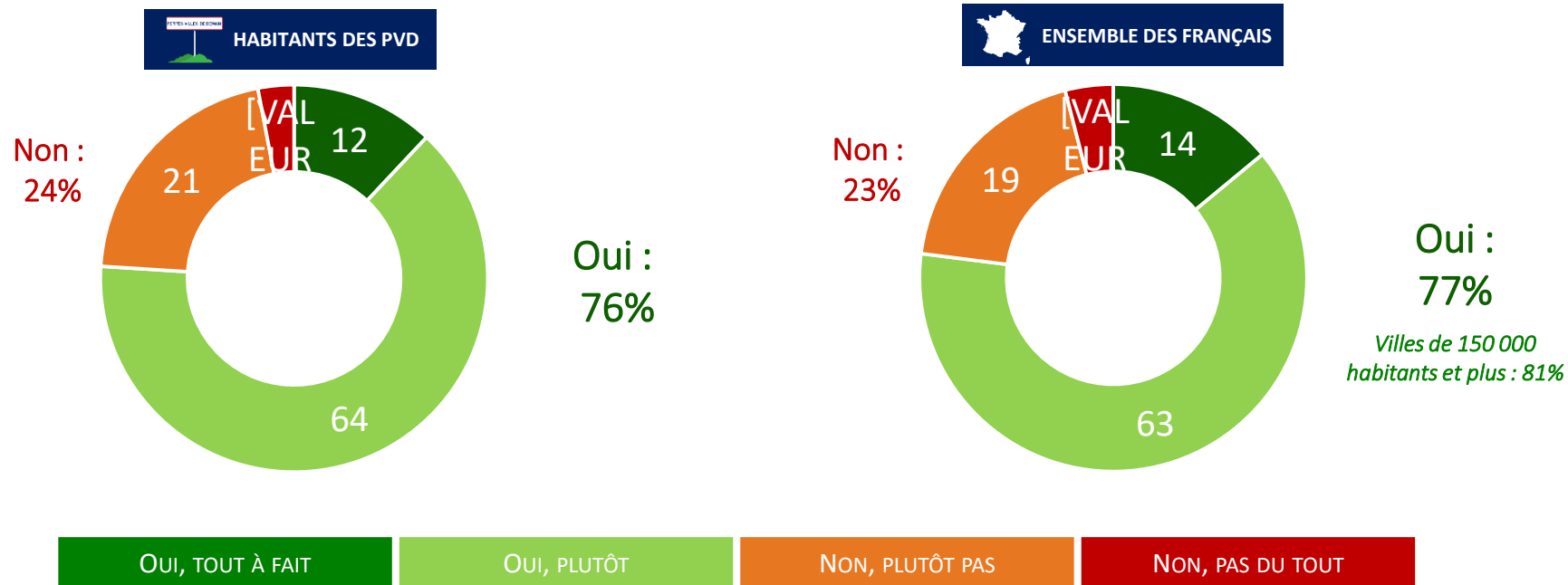
Base : Aux habitants qui estiment que l'offre de services publics n'est pas satisfaisante dans leur ville ou leur ville-centre

	HABITANTS DES PVD	ENSEMBLE DES FRANÇAIS
LES PROBLEMES D'ACCESSIBILITE & LE MANQUE DE DISPONIBILITE	40	34
Les horaires et plages d'ouverture restreints, inadaptés	16	14
Peu accessible / Services publics trop éloignés / Il faut se rendre à plusieurs kilomètres	13	11
dont Peu accessible aux séniors, aux personnes handicapées	1	1
Problèmes de transports et accès routiers	5	7
dont Le manque de transports / Diminution des lignes de bus	5	5
dont Le manque de pistes cyclables	-	1
dont Les problèmes de circulation, de stationnement	1	2
dont Les accès routiers, les travaux	-	1
Le manque de disponibilité / Pas assez de permanences / Trop d'attente	9	6
LES DEFAUTS DE QUALITE DU SERVICE RENDU	9	15
La complexité des démarches / Le manque de clarté / La lourdeur administrative	2	5
dont La dématérialisation, les démarches sur internet sont complexes	1	3
Peut mieux faire / Service bâclé, peu efficace	2	5
Le manque de personnel	3	3
Personnel peu formé, peu compétent	2	2
Mauvais accueil / Personnel pas aimable	1	1
Autres	2	2
Nsp / Aucune	11	13

Les trois quarts des Français en général comme des habitants des PVD considèrent que le patrimoine de leur ville est bien mis en valeur

Diriez-vous que le patrimoine urbain (monuments, espaces publics, espaces verts...) de votre ville ou de la ville-centre que vous fréquentez est bien mis en valeur ?

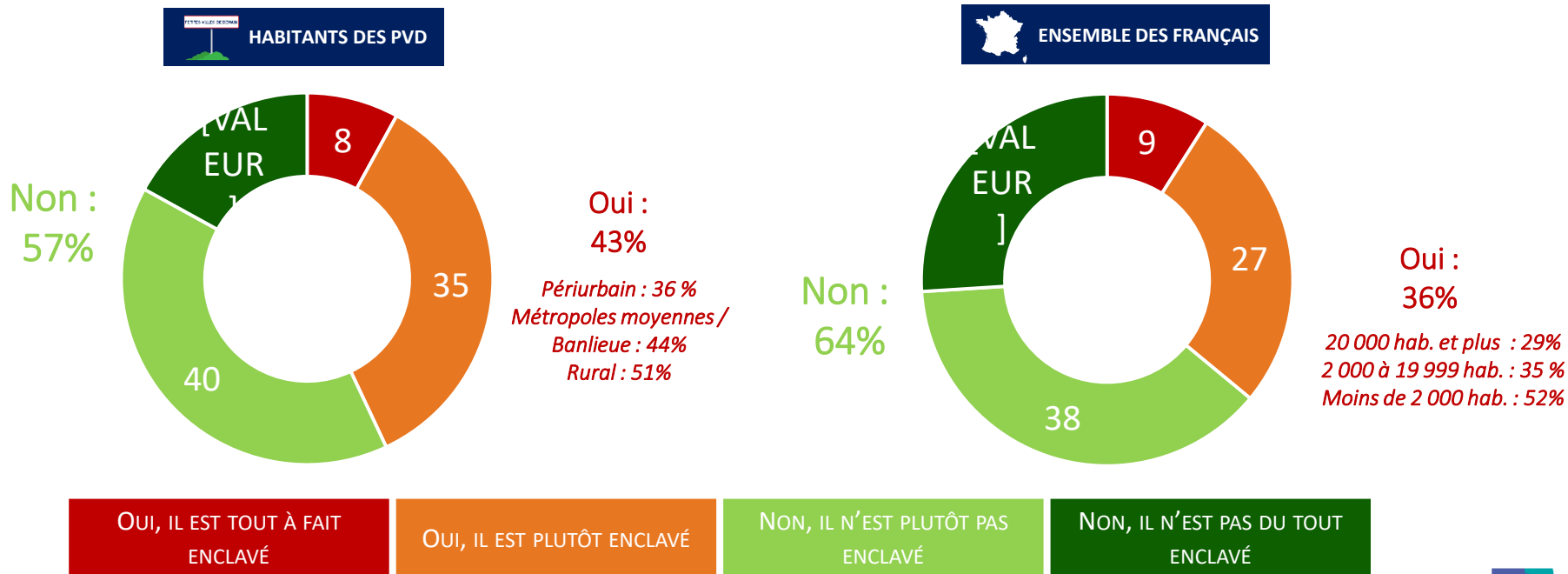
Base : Ensemble



Plus d'un tiers des Français ont le sentiment de vivre dans un territoire enclavé, une proportion qui monte à 43% dans les PVD

Et avez-vous le sentiment que le territoire dans lequel vous habitez est enclavé, c'est-à-dire qu'il est difficilement accessible par les moyens de communications classiques (grands axes routiers, ligne de train, aéroport...) ?

Base : Ensemble



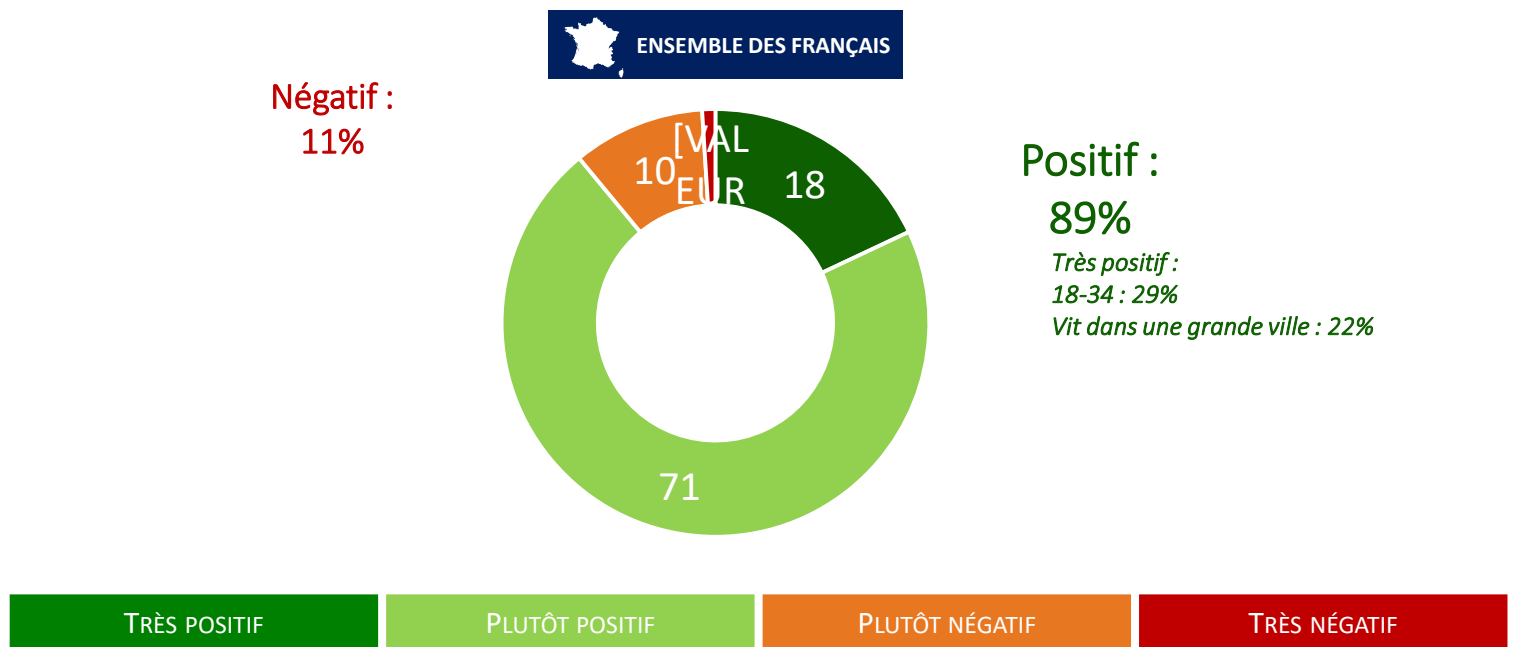
PARTIE C

LE REGARD PORTÉ SUR LES PETITES VILLES

La plupart des Français qui ne vivent pas dans des petites villes ont un regard positif sur ces dernières

De manière générale, diriez-vous que vous avez un regard positif ou négatif sur la vie dans ces petites villes ?

Base : Ensemble, sauf personnes déclarant résider dans une petite ville.



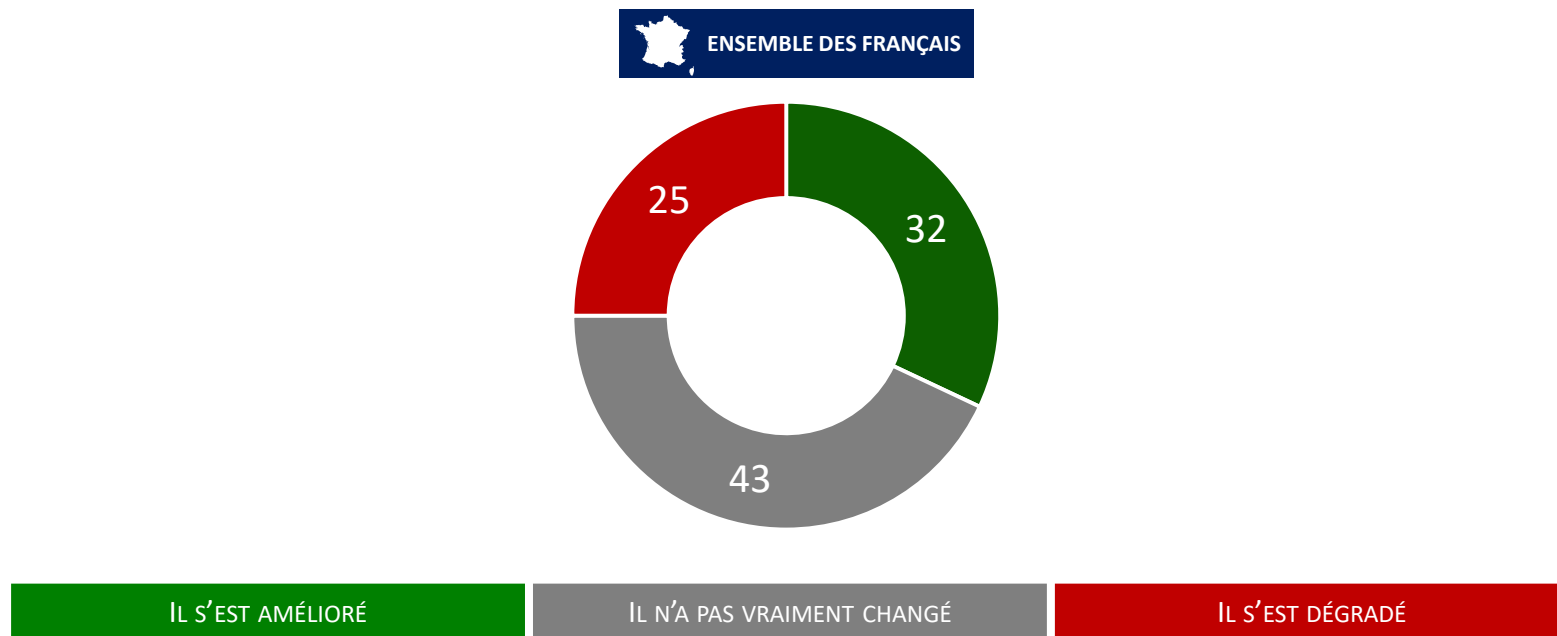
GAME CHANGERS



Un regard qui n'évolue cependant guère dernièrement

Votre regard sur la vie dans les petites villes s'est amélioré, dégradé ou est resté stable au cours des dernières années ?

Base : Ensemble, sauf personnes déclarant résider dans une petite ville.



Les principaux atouts des petites villes sont perçus comme étant la proximité avec la nature et la qualité des relations entre habitants

Quels sont, selon vous, les principaux atouts des petites villes ?

Base : Ensemble, sauf personnes déclarant résider dans une petite ville.



Total supérieur à 100% - 5 réponses possibles

GAME CHANGERS



Les principaux atouts des petites villes - détails



ENSEMBLE DES FRANÇAIS

	Atouts de votre ville/ville-centre	Priorités pour la ville/ville-centre	Atouts des petites villes
La proximité de la nature, les paysages	52	18	62
L'offre de commerces	39	29	18
Les conditions de mobilité	32	34	15
Les services de santé	31	35	12
Les activités de loisirs, culturelles et sportives	29	25	21
Le niveau de sécurité	25	40	39
Le patrimoine architectural	24	8	19
Les espaces publics	23	28	21
La connectivité	21	19	10
Les services publics	20	25	12
La qualité des relations sociales entre les habitants	17	21	46
La vie associative	16	14	25
L'offre de logements	13	31	29
L'activité économique	13	28	13
Autres	4	3	3

Total supérieur à 100% - 5 réponses possibles

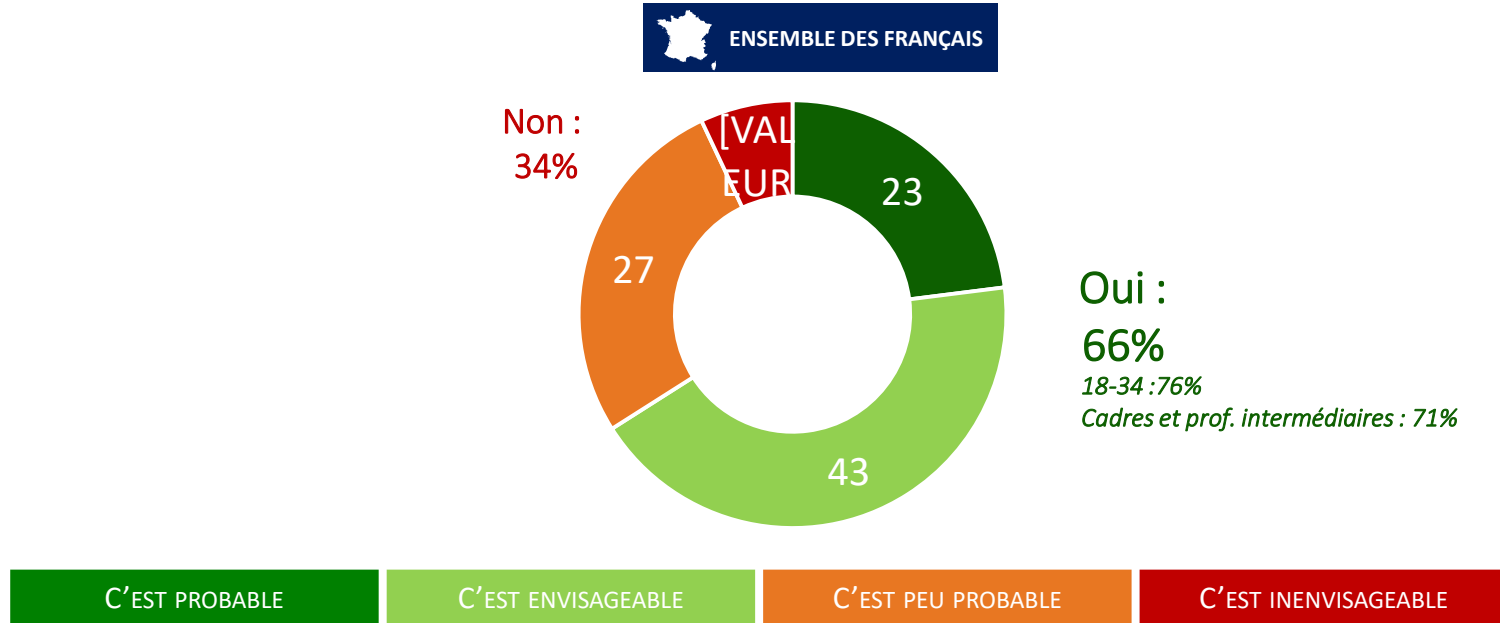
GAME CHANGERS



Deux tiers des Français ne vivant pas dans une petite ville envisagent de s'y installer un jour

Pourriez-vous, à l'avenir, vous installer dans une petite ville ?

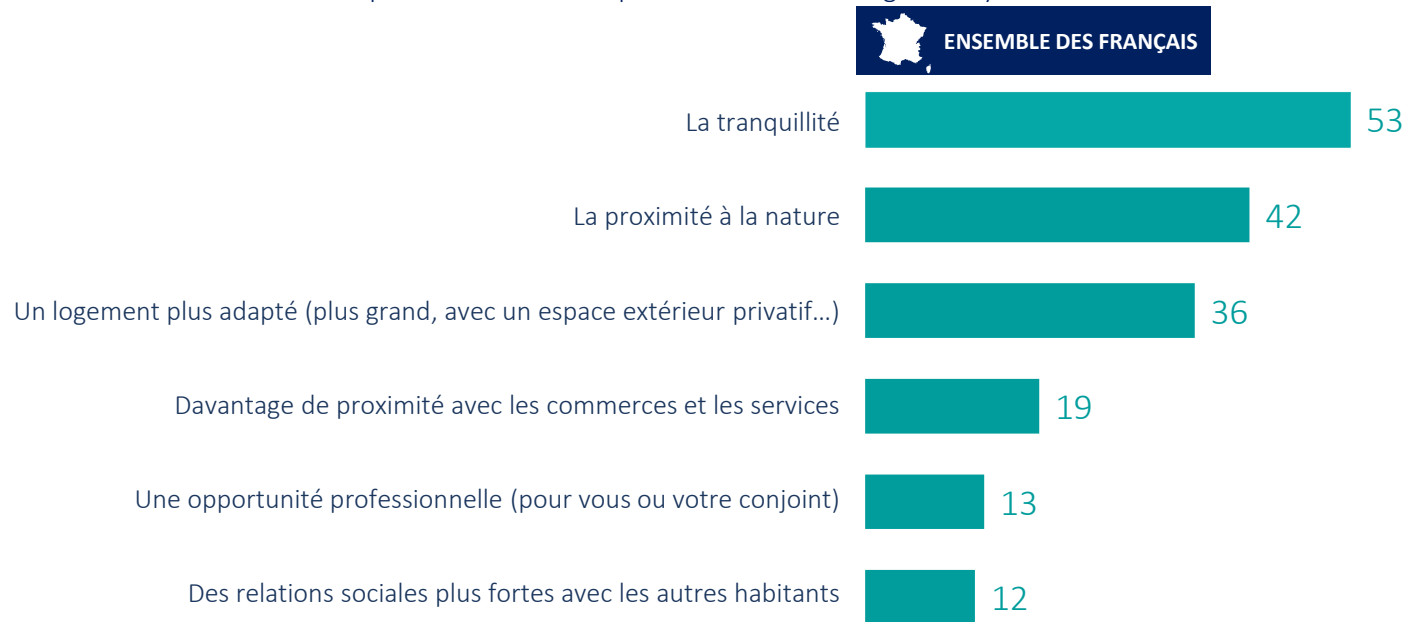
Base : Ensemble, sauf personnes déclarant résider dans une petite ville.



Plus de la moitié de ceux qui envisageraient de vivre dans une petite ville le feraient avant tout pour la tranquillité

Quelles seraient les principales raisons qui pourraient vous conduire à vous installer dans une petite ville ?

Base : Personnes déclarant ne pas résider dans une petite ville mais envisager de s'y installer à l'avenir.



Total supérieur à 100% - 2 réponses possibles

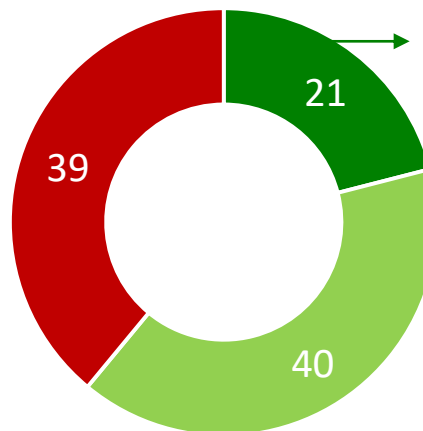
GAME CHANGERS



Parmi les Français qui n'habitent pas dans des petites villes, seuls un sur cinq sont certains qu'ils y trouveraient un emploi

Pensez-vous que vous pourriez trouver un emploi dans votre secteur d'activité dans une petite ville ?

Base : Ensemble, sauf personnes déclarant résider dans une petite ville.



25% parmi ceux qui envisagent de s'installer dans une petite ville

Probablement :

61%

68% parmi ceux qui envisageraient de s'installer dans une petite ville

CERTAINEMENT

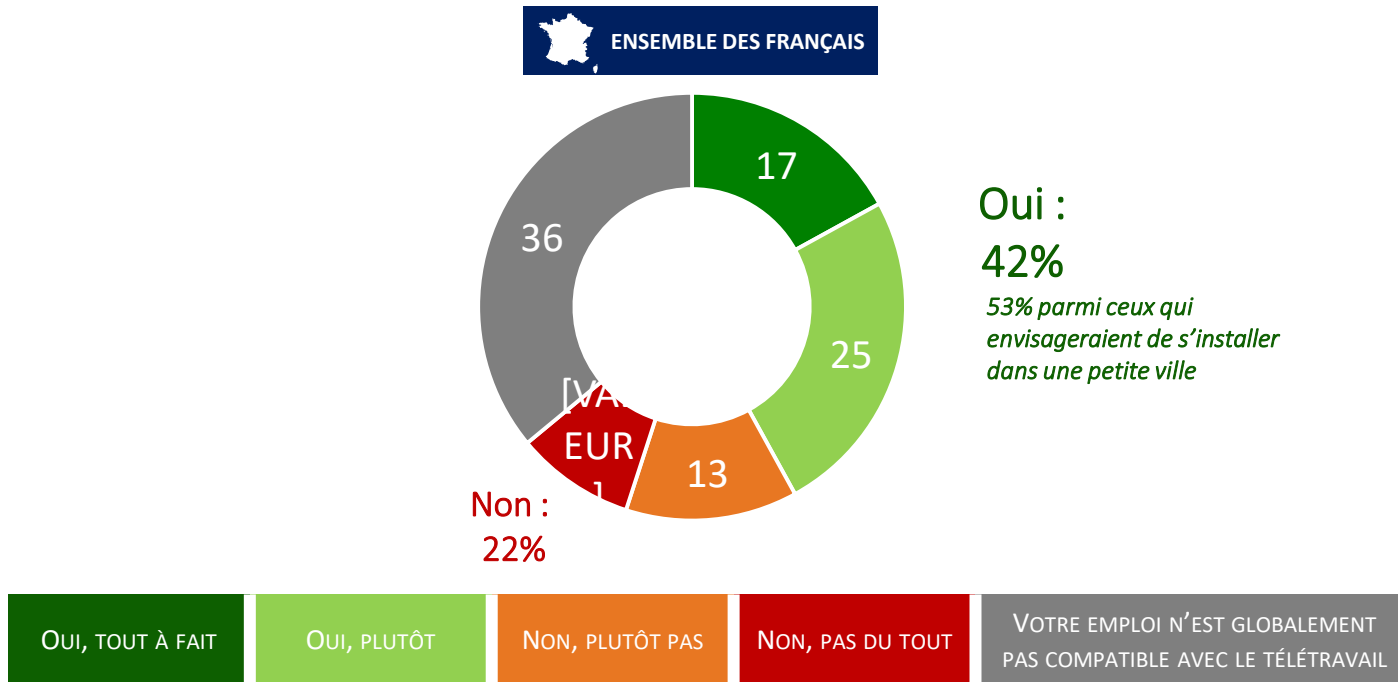
PEUT-ÊTRE

PROBABLEMENT PAS

La possibilité de télétravailler pourrait inciter plus de 2 Français 5 ne vivant pas dans une petite ville à s'y installer

Diriez-vous que la compatibilité de votre emploi avec le télétravail est un élément qui pourrait vous inciter à faire le choix d'habiter dans une petite ville ?

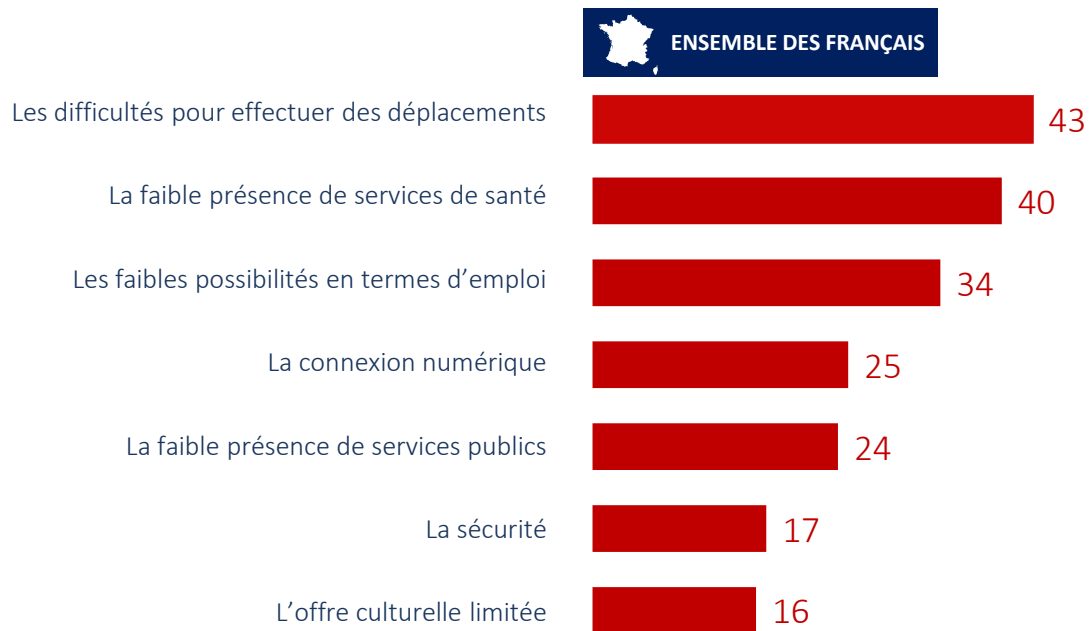
Base : Ensemble, sauf personnes déclarant résider dans une petite ville.



Les principaux freins à l'installation dans une petite ville sont les difficultés de déplacement et d'accès à des services de santé

Quels seraient les freins principaux à votre installation dans une petite ville ?

Base : Ensemble, sauf personnes déclarant résider dans une petite ville.



Total supérieur à 100% - 3 réponses possibles

GAME CHANGERS



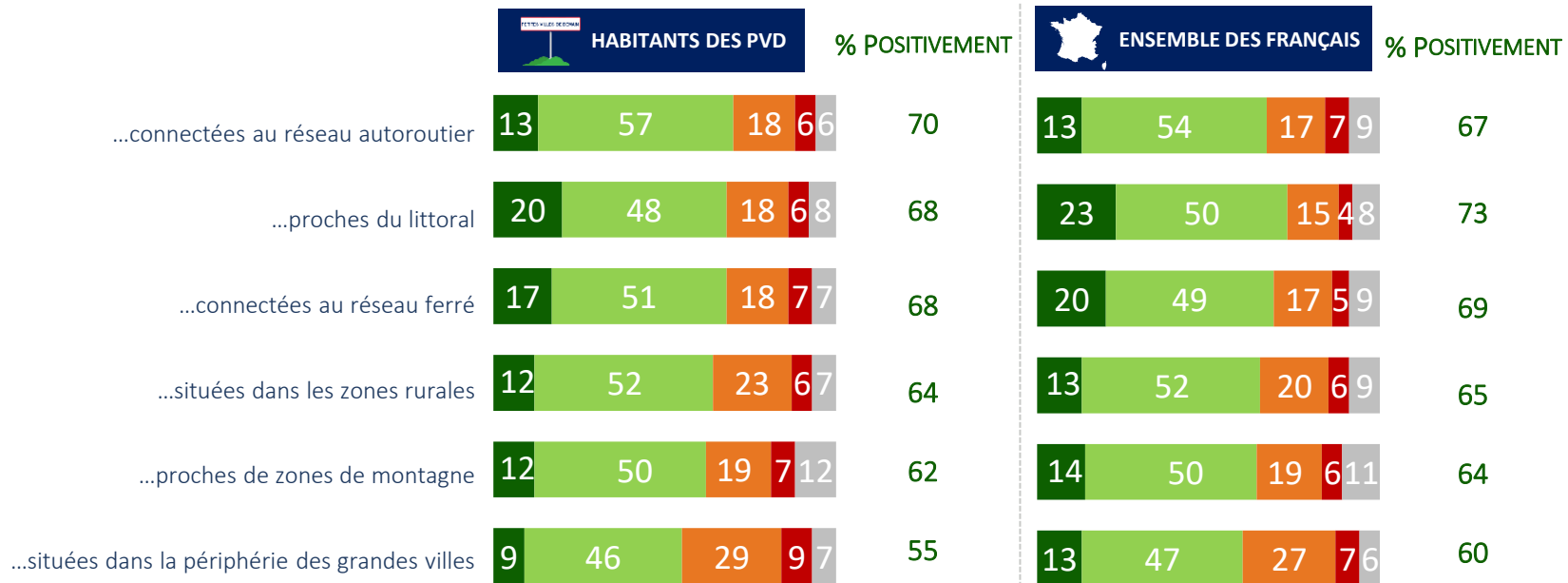
PARTIE D

LE REGARD SUR L'AVENIR DES PETITES VILLES

Les Français sont optimistes sur l'avenir de l'ensemble des catégories de petites villes

Comment imaginez-vous l'avenir des petites villes qui sont... ?

Base : Ensemble



TRÈS POSITIVEMENT

ASSEZ POSITIVEMENT

ASSEZ NÉGATIVEMENT

TRÈS NÉGATIVEMENT

VOUS NE SAVEZ PAS VRAIMENT

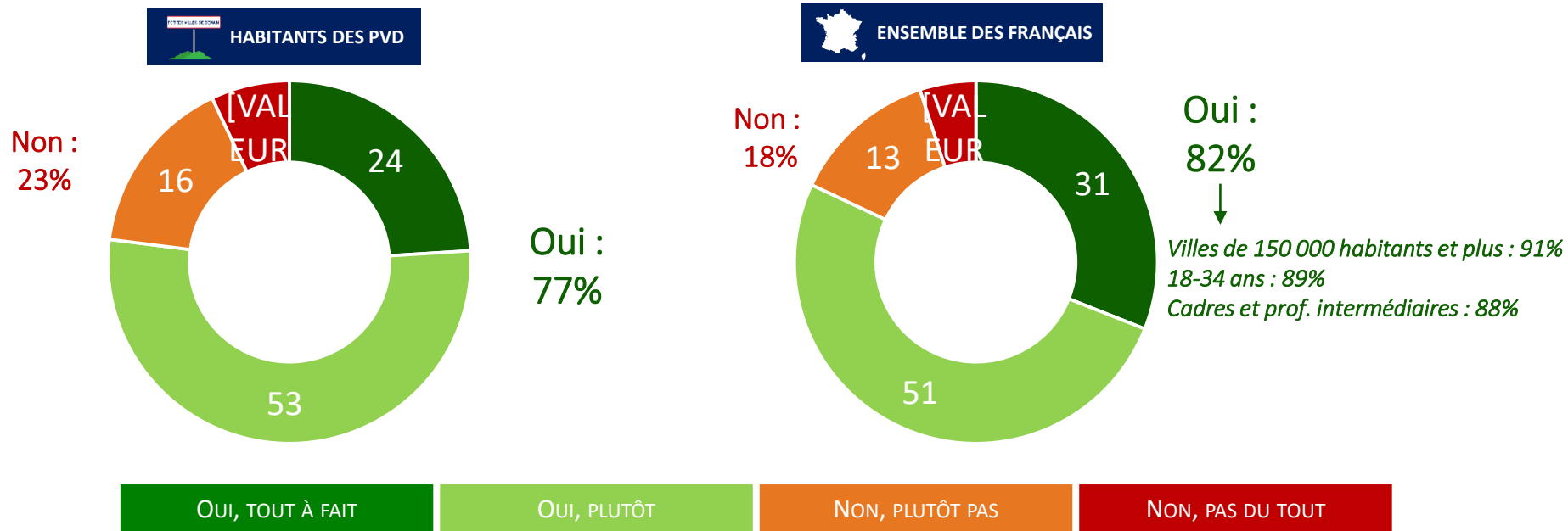
GAME CHANGERS



Une très large majorité de Français considère que le développement du télétravail représente une opportunité pour les petites villes

Et pensez-vous que le développement du télétravail constitue une opportunité durable de revitalisation des petites villes, en permettant l'arrivée de personnes qui travaillent actuellement dans de grandes agglomérations ?

Base : Ensemble

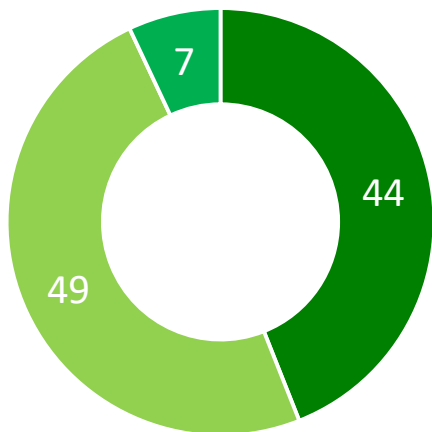


Par ailleurs, les Français comme les habitants des PVD considèrent que les petites villes sont les territoires les plus adaptés à un mode de vie éco-responsable

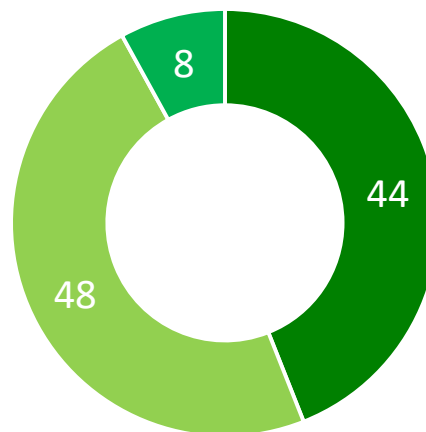
Selon vous, dans quel type de territoire peut-on le plus facilement mener un mode de vie ayant le moins d'impact possible sur l'environnement et sur le changement climatique ?

Base : Ensemble

HABITANTS DES PVD



ENSEMBLE DES FRANÇAIS



UN TERRITOIRE RURAL

UNE PETITE VILLE

UNE GRANDE VILLE

GAME CHANGERS



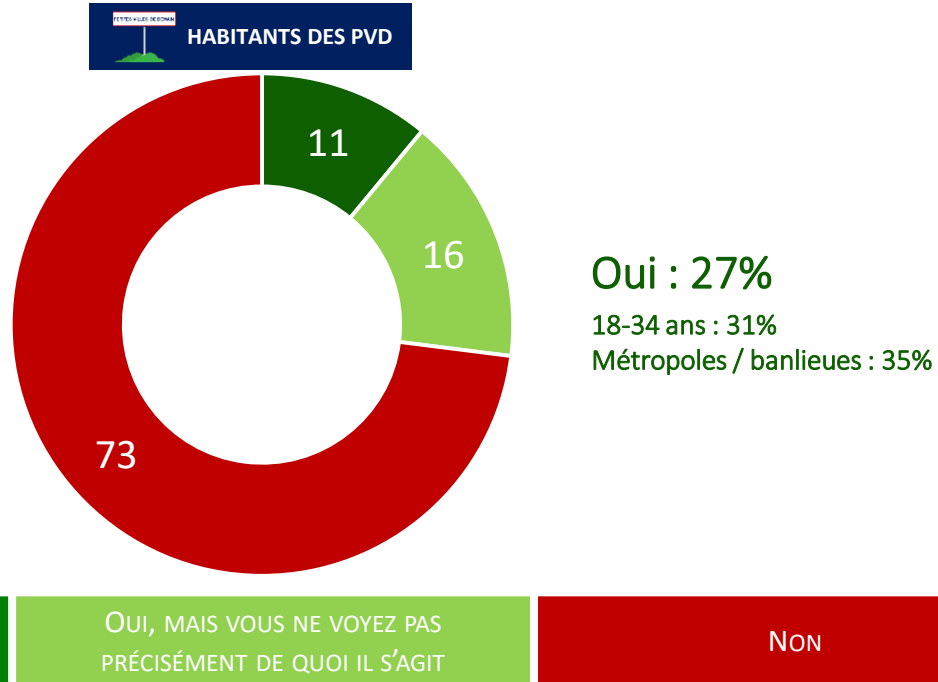
PARTIE E

LE PROGRAMME « PETITES VILLES DE DEMAIN »

Moins d'un habitant de PVD sur trois a entendu parler du programme « Petites villes de demain »

Avez-vous vous entendu parler du programme « Petites villes de demain » ?

Base : Ensemble



OUI, ET VOUS VOYEZ BIEN DE QUOI IL S'AGIT

OUI, MAIS VOUS NE VOYEZ PAS PRÉCISÉMENT DE QUOI IL S'AGIT

NON

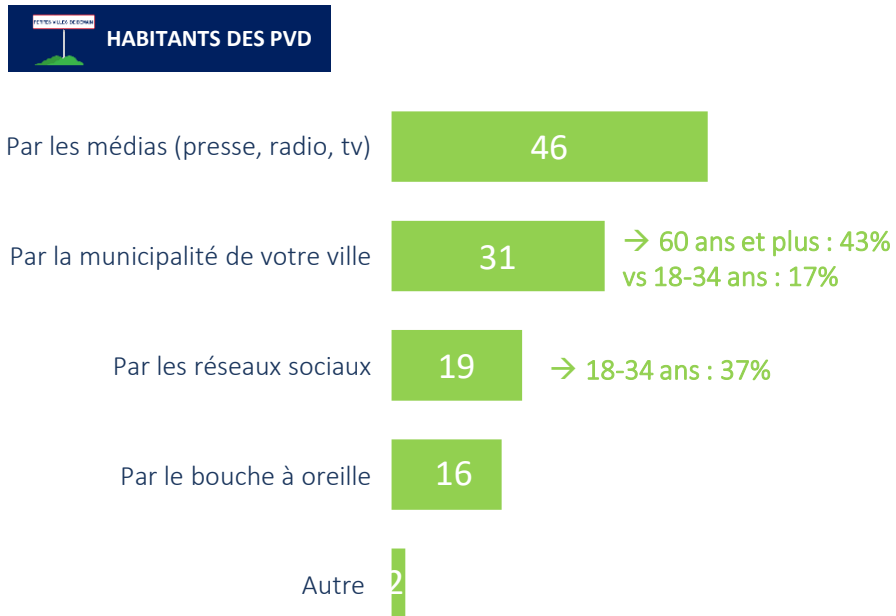
GAME CHANGERS



Parmi ceux qui ont entendu parler du programme PVD, un peu plus d'un sur deux sait que sa commune en bénéficie

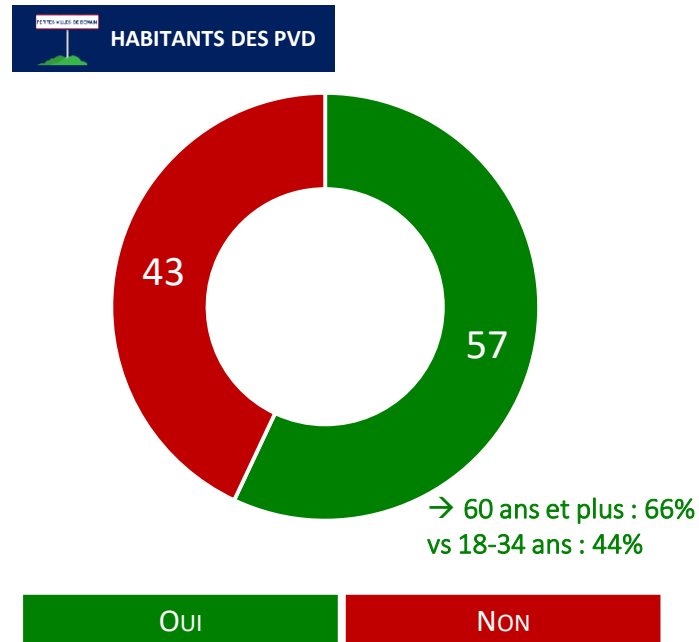
Comment avez-vous entendu parler du programme « Petites villes de demain » ?

Base : Habitants connaissant le programme PVD.



Et diriez-vous que votre commune bénéficie du programme « Petites villes de demain » ?

Base : Habitants connaissant le programme PVD.



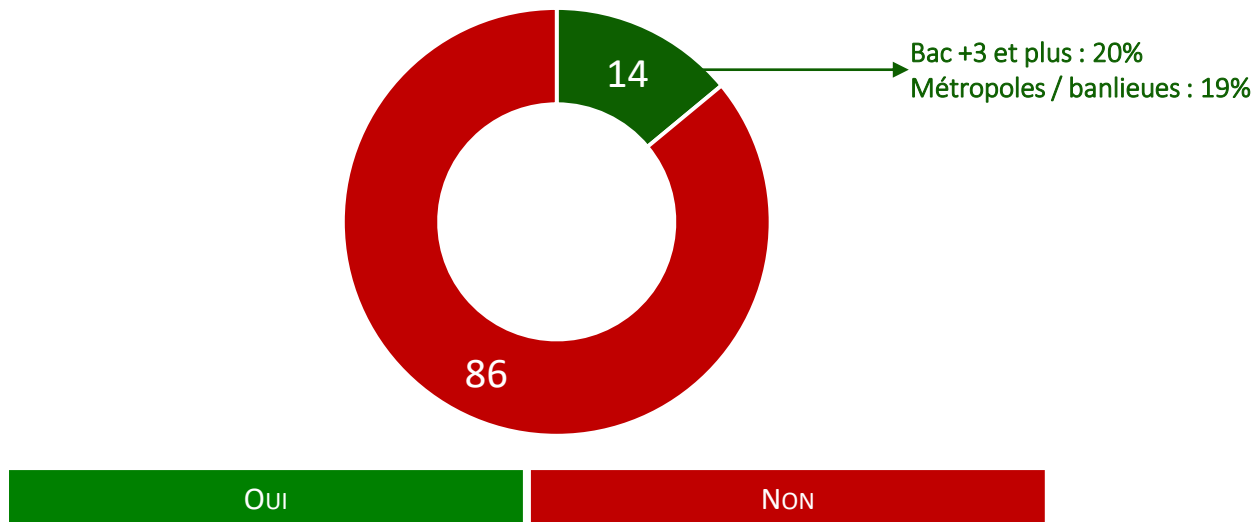
PARTIE F

LE PROGRAMME « FRANCE RELANCE »

Seuls 14% des habitants des habitants de PVD ont entendu parler du programme « France Relance »

Et avez-vous vous entendu parler du programme « France Relance » ?

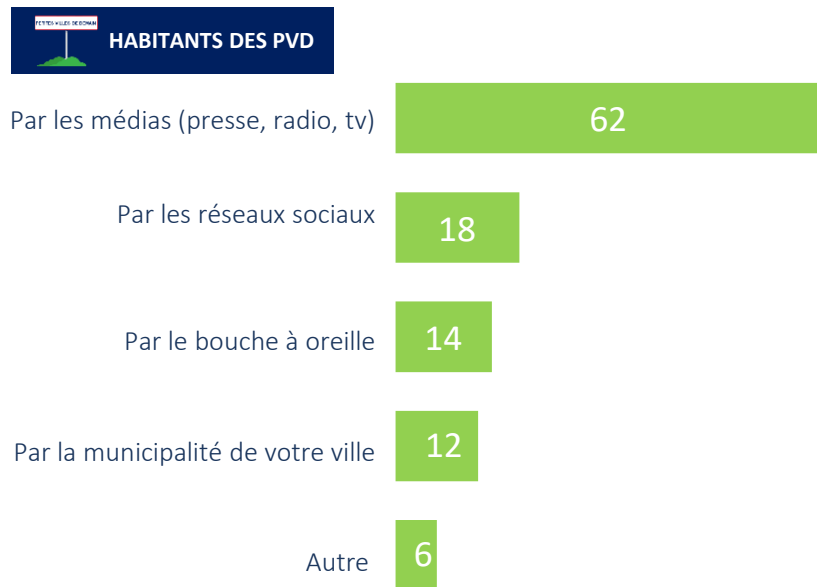
Base : Ensemble



Les médias sont de loin la première source d'information et, parmi ceux qui ont entendu parler du programme, seuls un tiers estime que leur commune en bénéficie

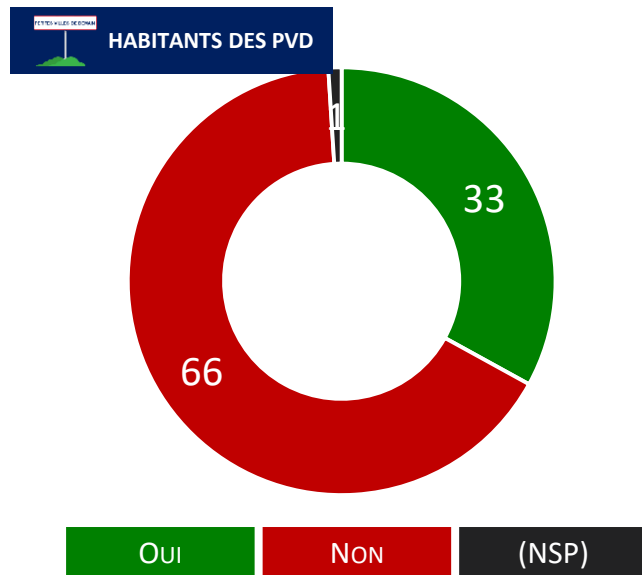
Comment avez-vous entendu parler du programme « France Relance » ?

Base : Habitants connaissant le programme France Relance.



Et diriez-vous que votre commune bénéficie du programme « France Relance » ?

Base : Habitants connaissant le programme France Relance.



GAME CHANGERS



ANNEXES

FIABILITÉ DES RÉSULTATS



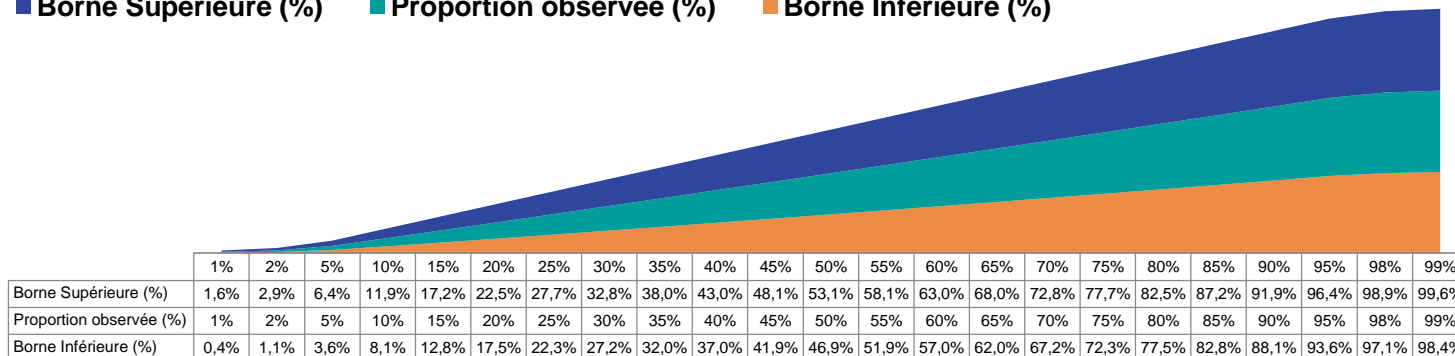
Feuille de calcul

En l'occurrence s'agissant de cette étude :

- Intervalle de confiance : **95%**
- Taille d'échantillon : **1000 (Grand public)**

Les proportions observées sont comprises entre :

■ Borne Supérieure (%) ■ Proportion observée (%) ■ Borne Inférieure (%)



FIABILITÉ DES RÉSULTATS



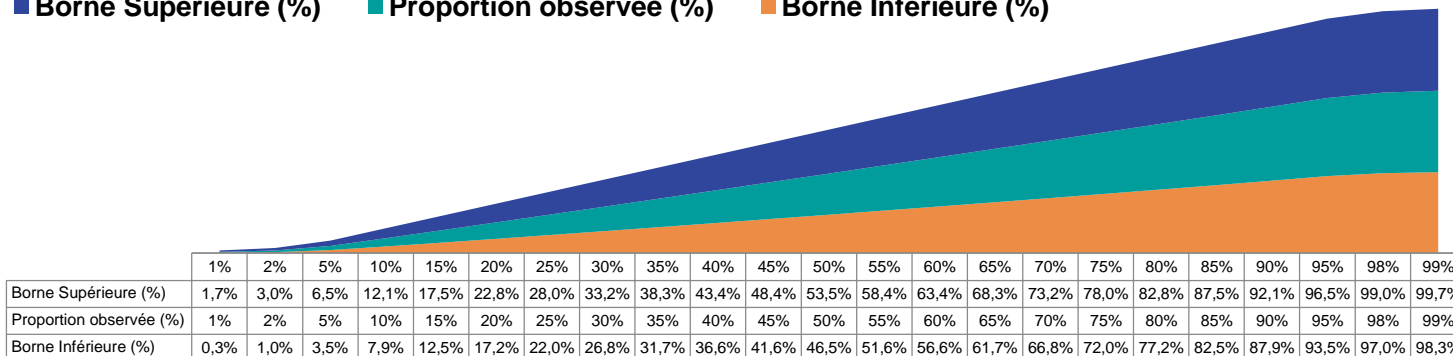
Feuille de calcul

En l'occurrence s'agissant de cette étude :

- Intervalle de confiance : **95%**
- Taille d'échantillon : **800 (PVD)**

Les proportions observées sont comprises entre :

■ Borne Supérieure (%) ■ Proportion observée (%) ■ Borne Inférieure (%)



NOS ENGAGEMENTS



Codes professionnels, certification qualité, conservation et protection des données

Ipsos est membre des organismes professionnels français et européens des études de Marché et d'Opinion suivants :

- **SYNTEC** (www.syntec-etudes.com), Syndicat professionnel des sociétés d'études de marché en France
- **ESOMAR** (www.esomar.org), European Society for Opinion and Market Research,

Ipsos France s'engage à appliquer **le code ICC/ESOMAR** des études de Marché et d'Opinion. Ce code définit les règles déontologiques des professionnels des études de marché et établit les mesures de protection dont bénéficient les personnes interrogées.

Ipsos France s'engage à respecter les lois applicables. Ipsos a désigné un Data Protection Officer et a mis place un plan de conformité au Règlement Général sur la Protection des Données (Règlement (UE) 2016/679). Pour plus d'information sur notre politique en matière de protection des données personnelles : <https://www.ipsos.com/fr-fr/confidentialite-et-protection-des-donnees-personnelles>

La durée de conservation des données personnelles des personnes interviewées dans le cadre d'une étude est, à moins d'un engagement contractuel spécifique :



- de 12 mois suivant la date de fin d'une étude Ad Hoc
- de 36 mois suivant la date de fin de chaque vague d'une étude récurrente

Ipsos France est certifiée **ISO 20252 : Market Research par AFNOR Certification**



- Ce document est élaboré dans le respect de ces codes et normes internationales. Les éléments techniques relatifs à l'étude sont présents dans le descriptif de la méthodologie ou dans la fiche technique du rapport d'étude.
- Cette étude a été réalisée dans le respect de ces codes et normes internationales

FIABILITÉ DES RÉSULTATS : ÉTUDES AUTO-ADMINISTRÉES ONLINE

La fiabilité globale d'une enquête est le résultat du contrôle de toutes les composantes d'erreurs, c'est pourquoi Ipsos impose des contrôles et des procédures strictes à toutes les phases d'une étude.

EN AMONT DU RECUEIL

- **Echantillon** : structure et représentativité
- **Questionnaire** : le questionnaire est rédigé en suivant une norme de rédaction comprenant 12 standards obligatoires. Il est relu et validé par un niveau senior puis envoyé au client pour validation finale. La programmation (ou script du questionnaire) est testée par au moins 2 personnes puis validée.

LORS DU RECUEIL

- **Échantillonnage** : Ipsos impose des règles d'exploitation très strictes de ses bases de tirages afin de maximiser le caractère aléatoire de la sélection de l'échantillon: tirage aléatoire, taux de sollicitation, taux de participation, abandon en cours, hors cible...

- **Suivi du terrain** : La collecte est suivie et contrôlée (lien exclusif ou contrôle de l'adresse IP, pénétration, durée d'interview, cohérence des réponses, suivi du comportement du panéliste, taux de participation, nombre de relances,...).

EN AVAL DU RECUEIL

- Les résultats sont analysés en respectant les méthodes d'analyses statistiques (intervalle de confiance versus taille d'échantillon, tests de significativité). Les premiers résultats sont systématiquement contrôlés versus les résultats bruts issus de la collecte. La cohérence des résultats est aussi contrôlée (notamment les résultats observés versus les sources de comparaison en notre possession).
- Dans le cas d'une pondération de l'échantillon (méthode de calage sur marges), celle-ci est contrôlée par les équipes de traitement (DP) puis validée par les équipes études.

A PROPOS D'IPSOS

Ipsos est le troisième Groupe mondial des études. Avec une présence effective sur 90 marchés, il emploie plus de 18 000 salariés et a la capacité de conduire des programmes de recherche dans plus de 100 pays.

Nos professionnels des études, analystes et scientifiques ont construit un groupe solide autour d'un positionnement unique multi-expertises – études marketing, opinion, citoyens, patients, gestion de la relation clients/employés. Nos 75 solutions sont basées sur des données primaires issues de nos enquêtes, de la surveillance des médias sociaux et de techniques qualitatives ou d'observation.

“Game Changers” – notre slogan– résume notre ambition d'aider nos 5 000 clients à naviguer plus facilement dans notre monde en profonde mutation.

Founded in France in 1975, Ipsos is listed on the Euronext Ile-de-France since July 1st, 1999. The company is part of the SBF 120 and the Mid-60 index and is eligible for the Deferred Settlement Service (SRD).

ISIN code FR0000073298, Reuters ISOS.PA, Bloomberg IPS:FP
www.ipsos.com

GAME CHANGERS

Dans un monde qui évolue rapidement, s'appuyer sur des données fiables pour prendre les bonnes décisions n'a jamais été aussi important.

Chez Ipsos, nous sommes convaincus que nos clients cherchent plus qu'un simple fournisseur de données. Ils ont besoin d'un véritable partenaire qui leur procure des informations précises et pertinentes, et les transforme en connaissances pour leur permettre de passer à l'action.

Voilà pourquoi nos experts, curieux et passionnés, délivrent les mesures les plus exactes pour en extraire l'information qui permettra d'avoir une vraie compréhension de la Société, des Marchés et des Gens.

Nous mêlons notre savoir-faire au meilleur des sciences et de la technologie, et appliquons nos quatre principes de sécurité, simplicité, rapidité et de substance à tout ce que nous produisons.

Pour permettre à nos clients d'agir avec plus de rapidité, d'ingéniosité et d'audace.

La clef du succès se résume par une vérité simple :

« **YOU ACT BETTER WHEN YOU ARE SURE*** »

*Pour prendre les bonnes décisions, il faut être sûr.