

Le projet de territoire, garant d'un paysage de qualité

La démarche paysagère au service de la stratégie locale et des politiques sectorielles

Dorine Laville,
Cheffe du Bureau des paysages et de la publicité
DHUP - DGALN
Ministère de la Transition écologique et
de la Cohésion des territoires



Le plan de paysage

L'appel à projets Plans de paysage du MTECT 2023

Eszter Czobor,
Chargée de mission Paysage et politiques sectorielles
Bureau des paysages et de la publicité - DHUP - DGALN
Ministère de la Transition écologique et
de la Cohésion des territoires



Illustration du Plan de paysage du Parc naturel régional des Grands Causses

Qu'est-ce qu'un plan de paysage ?

C'est une **démarche volontaire**,
qui vise à remettre au cœur du **projet de territoire** ce qui fait
l'**originalité et la richesse** de ce dernier et qui, par ailleurs, est **porteur
de sens pour les populations : le paysage**.

Elle permet ainsi à une collectivité de se donner les moyens d'**articuler
et de décliner une politique cohérente à l'échelle de son territoire**,
au regard des **objectifs de qualité paysagère** qu'elle s'est fixée.



PARTAGER

des valeurs
communes autour
du paysage

PREFIGURER

les documents
d'urbanisme

FEDERER

élus et habitants pour
soutenir des initiatives
locales

S'ENGAGER ENSEMBLE

sur des actions concrètes
d'aménagement et de
conquête du paysage

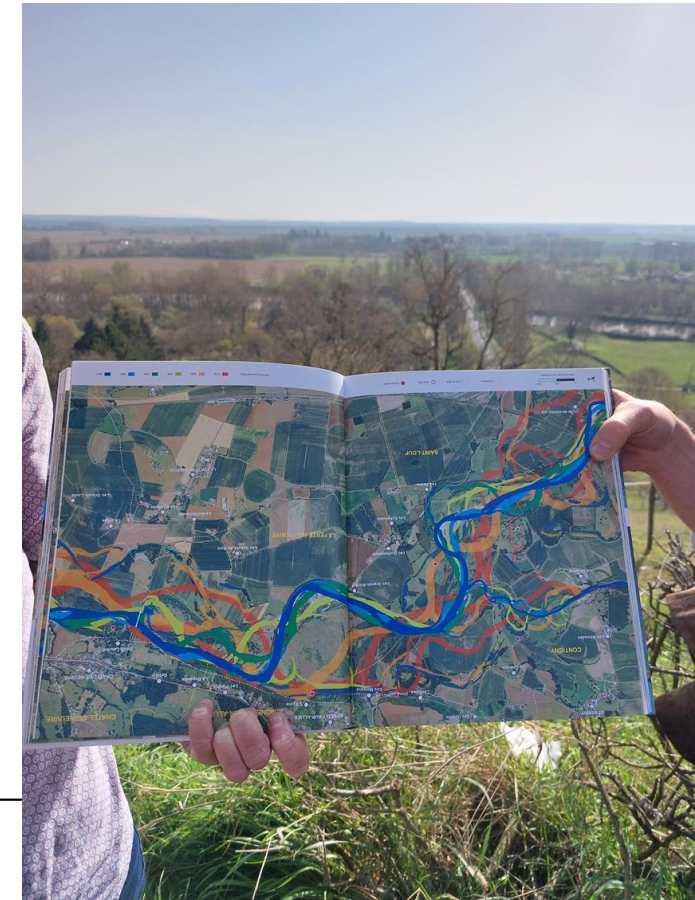
Les étapes d'un plan de paysage :

diagnostic

objectifs de qualité paysagère

plan d'action

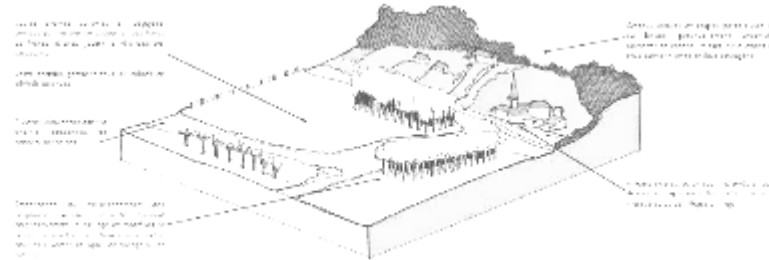
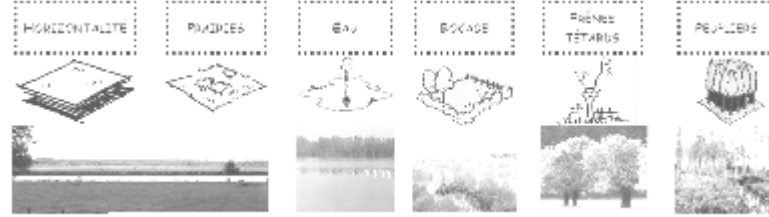
concertés et
partagés



Les étapes d'un plan de paysage

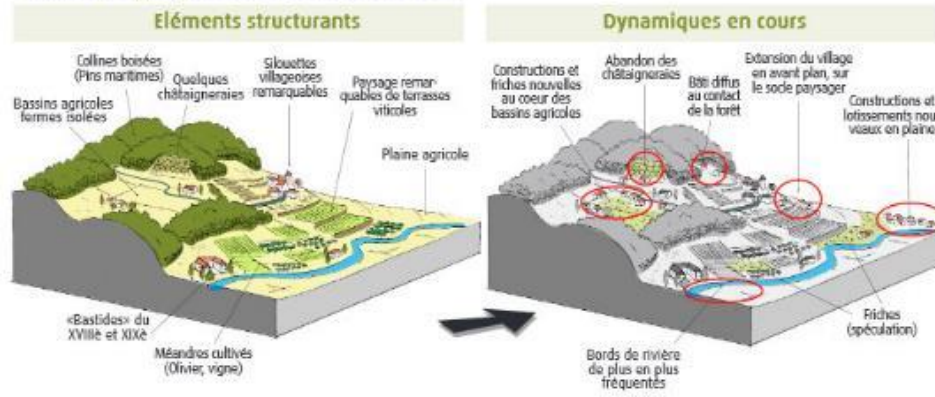
Identifier

Les unités paysagères du territoire intercommunal
• Les articulations des unités



Caractériser et qualifier
y compris les dynamiques

Entité paysagère «Piémont cévenob»



Objectifs	Mesures
A travers les documents d'urbanisme, limiter la consommation des terres agricoles face à une pression urbaine particulièrement forte, limiter le mitage des forêts facteur aggravant pour les risques d'incendies.	5.1-5.2-5.3
Préserver les paysages agricoles par la promotion des filières agricoles locales de qualité : labels et marques de territoires, démarches de contractualisation «solidaire» auprès des collectivités locales, circuits-courts...	6.1 7.1 8.1
Entretien et valoriser les sites de terrasses remarquables, notamment via une activité agricole viable.	3.3 6.1
Préserver la qualité des sites de rivières face aux pressions et fréquentations touristiques fortes.	7.4
Soigner les entrées de villes et les «portes» du Parc : préserver les respirations agricoles et naturelles entre noyaux bâtis, les points de vue et les silhouettes villageoises remarquables. Mobiliser les outils de protection réglementaire (AMVAP...) et de maîtrise foncière (ZAP...).	5.1-5.2 5.3 4.2



Plan d'action
et sa mise en œuvre

Demande
technique et
sociale

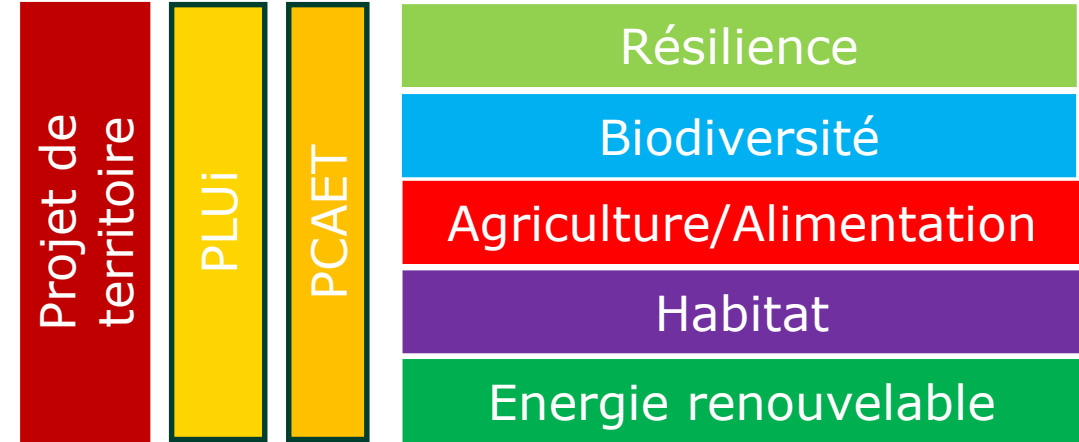
Concertation



Enjeux -> Objectifs de qualité paysagère

Le plan de paysage

thématiques multiples
médiation paysagère
identité des territoires
dialogue territorial
démarches collaboratives,
de co-construction
et de co-production



L'appel à projets Plans de paysage 2023

<https://objectif-paysages.developpement-durable.gouv.fr/>

candidatures jusqu'au 20 juin 2023

signaler votre intention de projet auprès de votre référent
Plan de paysage au sein de votre DREAL

un accompagnement technique et financier de l'Etat sur 3 ans

15 lauréats par an, plus de 170 lauréats depuis 2013

→ volet généraliste

→ volet transition énergétique en partenariat avec l'ADEME



L'appel à projets Plans de paysage 2023

Diversité des projets

Pertinence de l'outil

patrimoine, identité des territoires, aménagement, urbanisme, biodiversité, mobilité, économie, infrastructures, énergies renouvelables, alimentation...

médiation paysagère, dialogue territorial, démarches collaboratives ...

à l'échelle des enjeux, porté par des communes, des intercommunalités, des syndicats mixtes, PNR, associations...



Anjou Bleu Communauté, lauréat 2020

Volet transition énergétique en partenariat avec l'ADEME

Faire reconnaître les démarches de paysage comme un outil pour mettre en place la transition énergétique et écologique dans les territoires.

Inscrire une trajectoire d'aménagement du territoire lisible, partagée et désirée ;

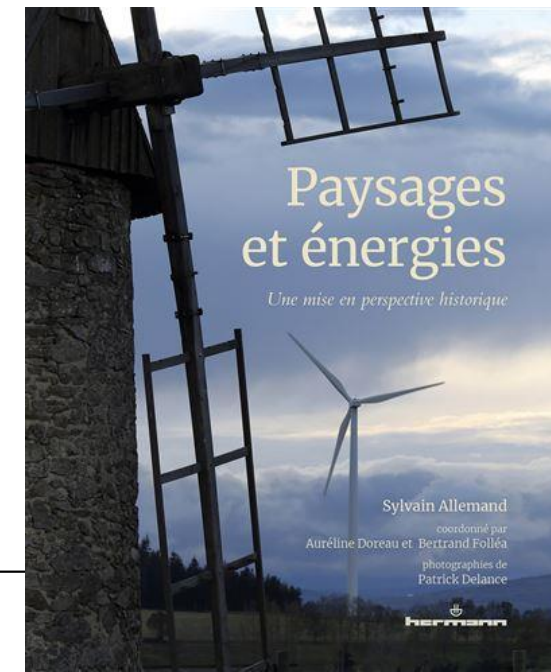
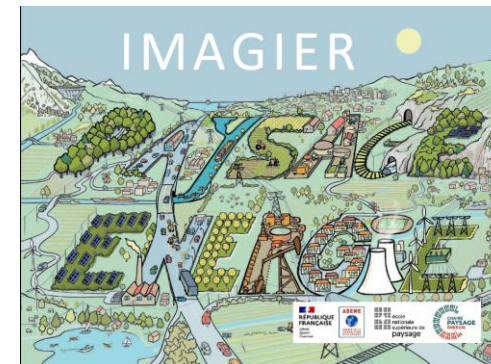
Planifier le plus amont possible et mieux articuler les différents outils de planification EnR (PCAET, SCoT, SRADDET, PLU(i))



18 lauréats du volet « Transition Énergétique » depuis 2020.

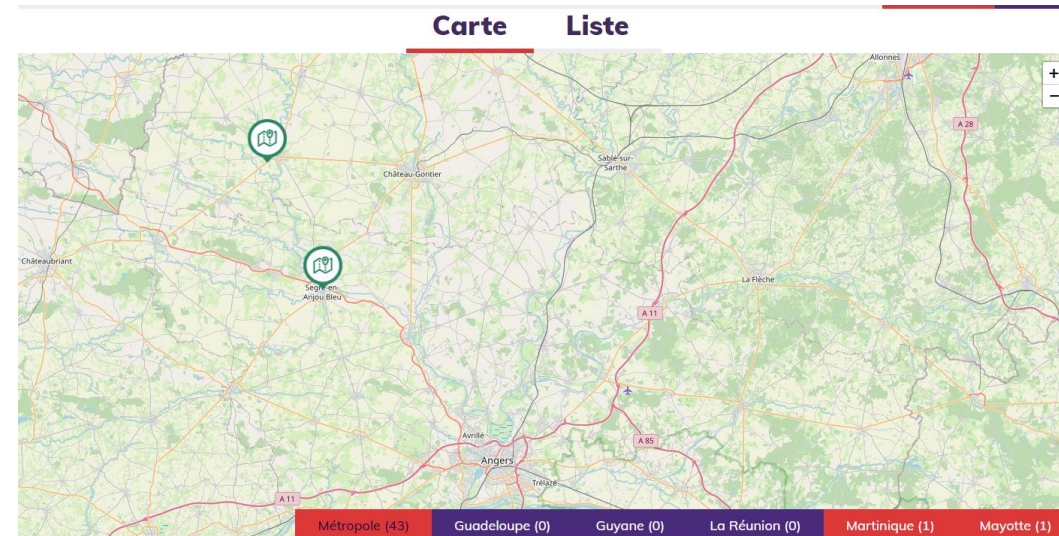
Feuille de route de l'ADEME sur les démarches paysagères:

Partenaire de la Chaire Paysage et énergie avec l'ENSP ;
Expérimenter, sensibiliser et capitaliser sur l'AAPTE ;
Partenariats avec le Réseau des Grands Sites de France
et le Collectif Paysages de l'après-pétrole ...



L'appel à projets Plans de paysage 2023

<https://objectif-paysages.developpement-durable.gouv.fr/>



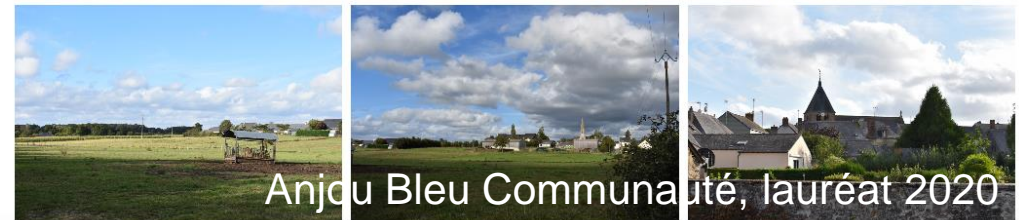
L'expérience du Plan de paysage d'Anjou Bleu Communauté (49)

Thibault PLARD
Service Planification / Urbanisme / Habitat
Pierre SECHET
Chargé de mission habitat
Anjou Bleu Communauté

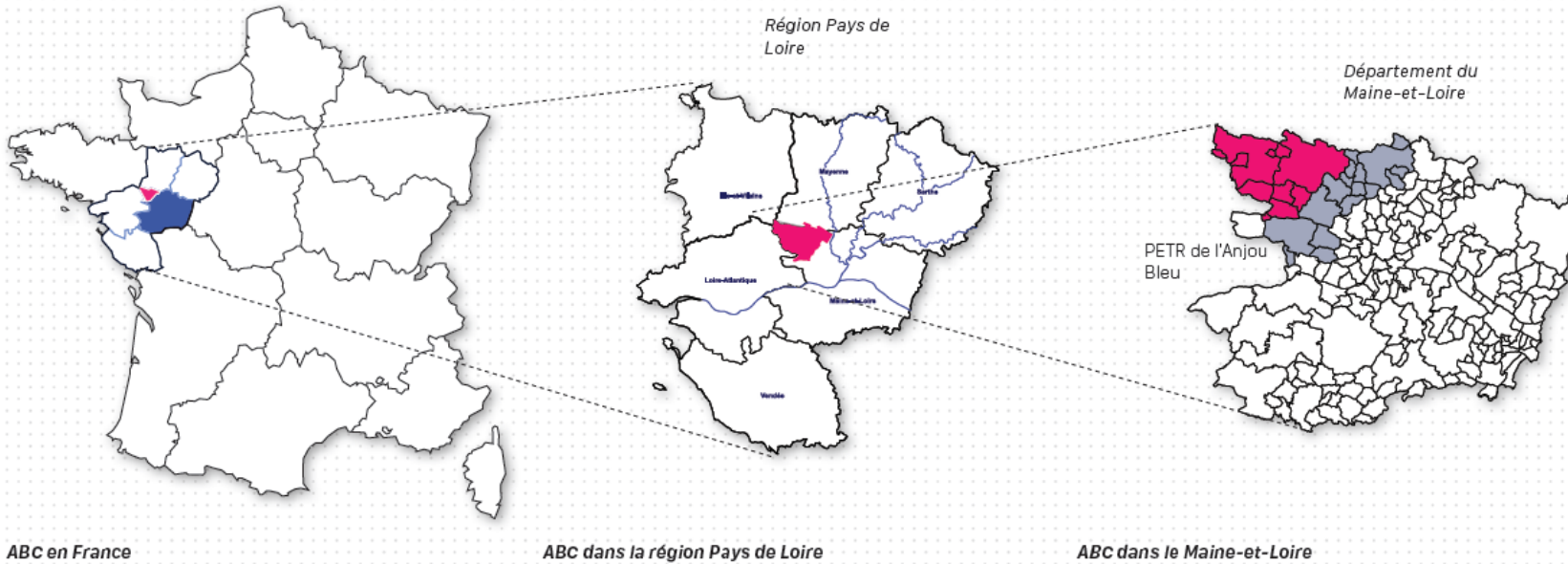
Enjeux

Valoriser le patrimoine de centres-bourgs et la maîtrise des extensions urbaines

Anjou Bleu Communauté et certaines communes du territoire portent des actions très volontaristes pour la reconquête de leurs centres-bourgs : OPAH-RU, opération de restauration immobilière, restructuration d'îlots médiévaux, dispositifs incitatifs pour rénover les façades, labellisation du patrimoine. Ces actions visent à limiter les extensions urbaines des principaux pôles et des bourgs proches et renforcer les centralités.



Anjou Bleu Communauté, lauréat 2020



ABC en France

ABC dans la région Pays de Loire

ABC dans le Maine-et-Loire

Fiche d'identité du territoire

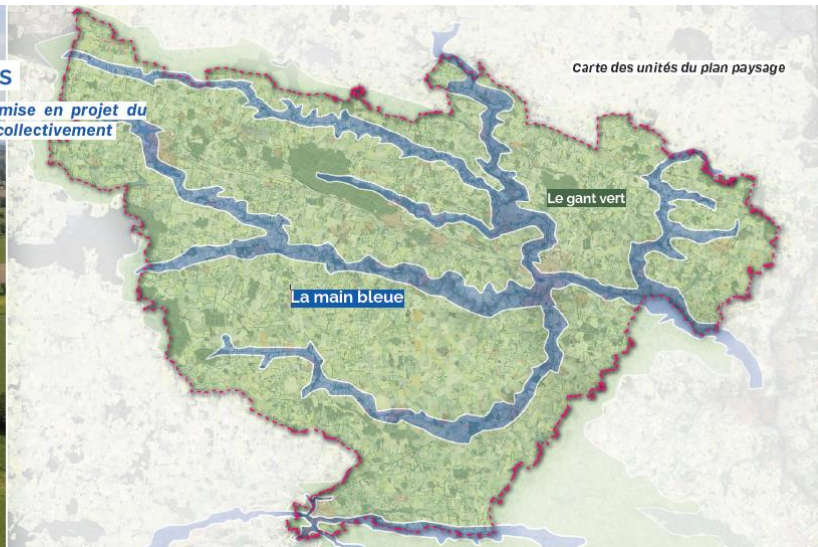
Département : Maine-et-Loire

Communauté de communes :
Anjou Bleu Communauté

11 communes

Superficie : 647 km²

Nombre d'habitants : 34 709 hab.



Le Plan de Paysage d'Anjou Bleu Communauté

Pourquoi un plan de paysage ?

Anjou Bleu Communauté, une organisation politique en construction

- Identifier les marqueurs et les fragilités paysagères du territoire pour veiller au maintien de la qualité de vie en Anjou Bleu
- Créer une dynamique collective autour des paysages (élus, habitants, acteurs locaux)

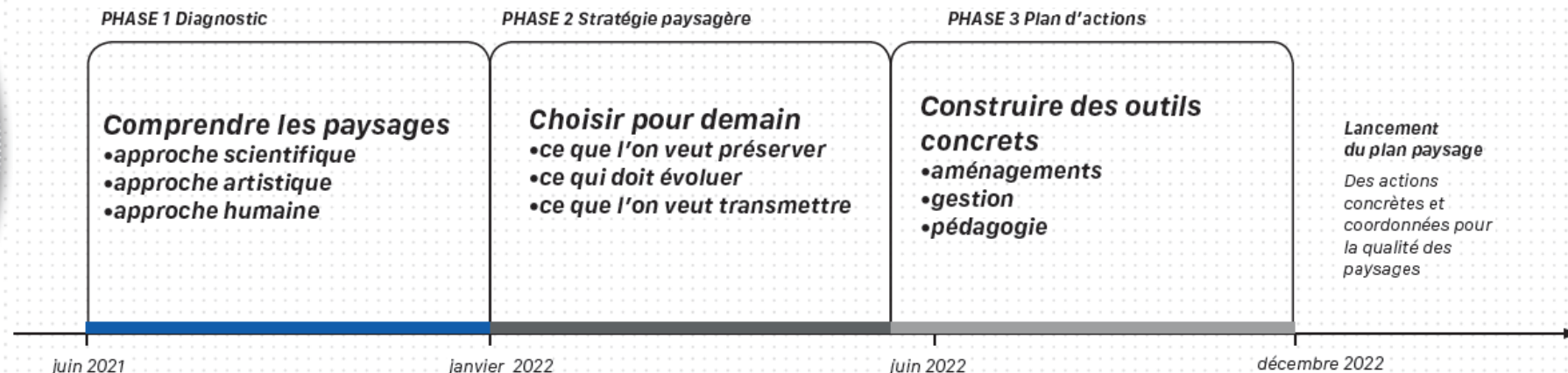
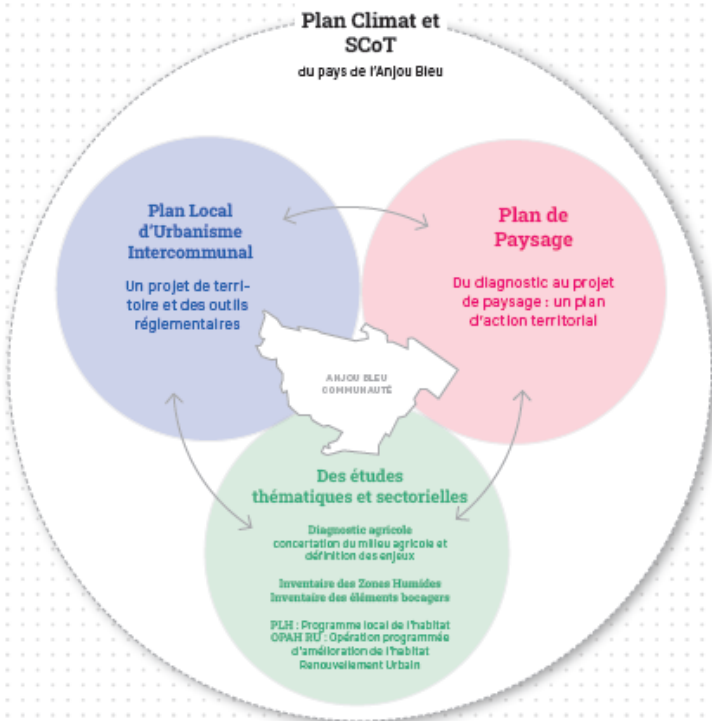
Contexte de la commande

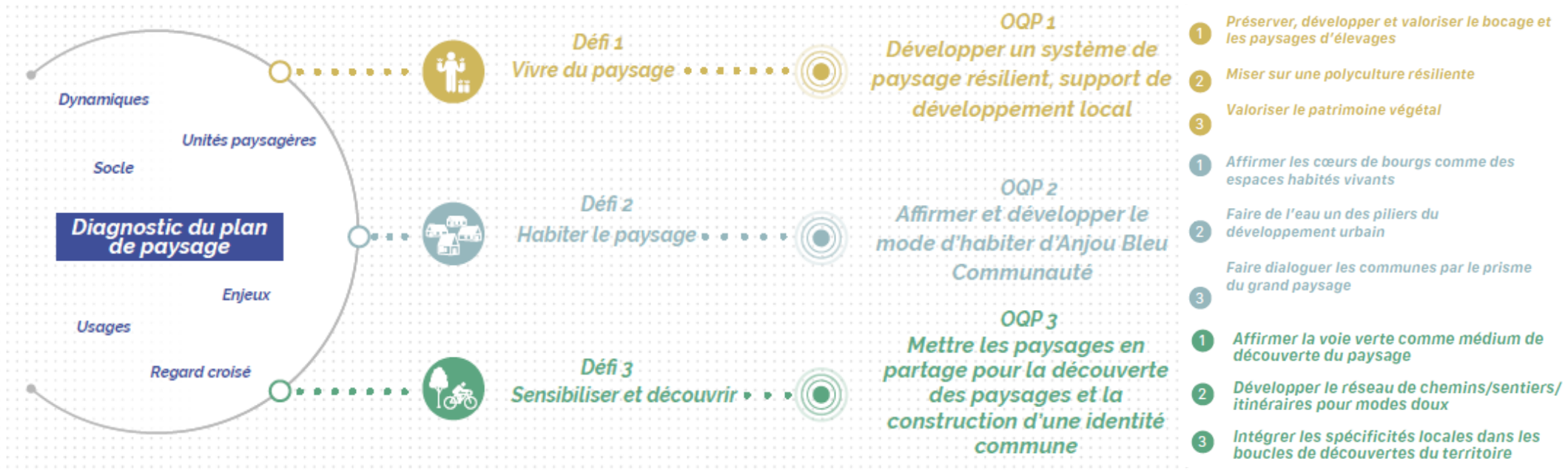
La communauté de communes Anjou Bleu Communauté (ABC) est lauréate de l'appel à projet 2020 « plans de paysage » lancé par le Ministère de la Transition Écologique.

Le plan de paysage est une démarche de projet en trois étapes dont l'objectif est de faire réfléchir ensemble élus, habitants et usagers pour élaborer des stratégies d'adaptation partagées à court, moyen et long termes.

Le plan de paysage est un outil de prise en compte du paysage – qu'il s'agisse de sa protection, sa gestion ou de son aménagement – dans les politiques sectorielles d'aménagement du territoire (urbanisme, transports, infrastructures, énergies renouvelables, agriculture).

Le plan de paysage est une occasion rare de créer une dynamique collective autour des paysages. Au-delà d'un document de référence sur un paysage particulier, il vise la prise de conscience collective des fonctionnements et des qualités des paysages afin de mieux en préserver ou valoriser leurs identités dans un contexte de transition écologique, énergétique et agricole.





Quelques fiches actions issues de la convention d'ORT

Requalification des centres-bourgs (rues et places)

Faire de la Voie verte un outil de communication et de découverte du territoire

Faire de l'eau un des piliers du développement urbain paysagères et architecturales

Désimperméabilisation et végétalisation

Développer les mobilités douces au sein des centres-bourgs et notamment vers les écoles et équipements divers

Établir un cahier de prescriptions urbaines,

des cités minières

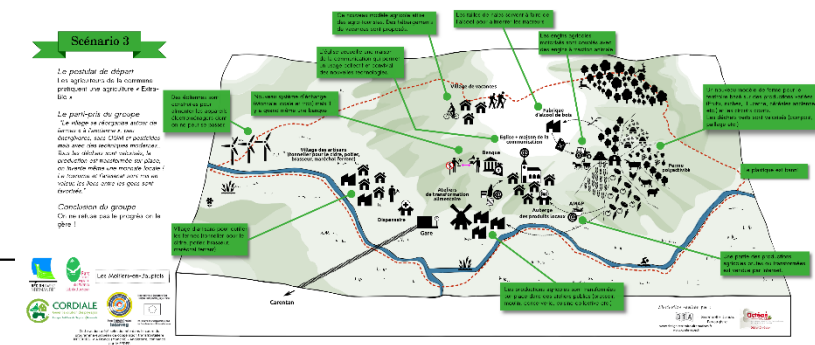
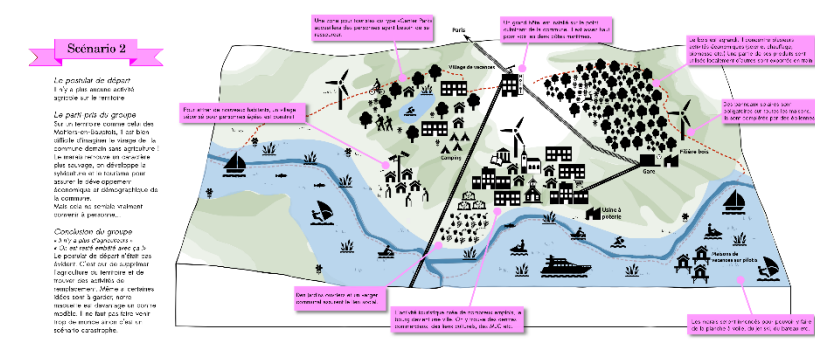
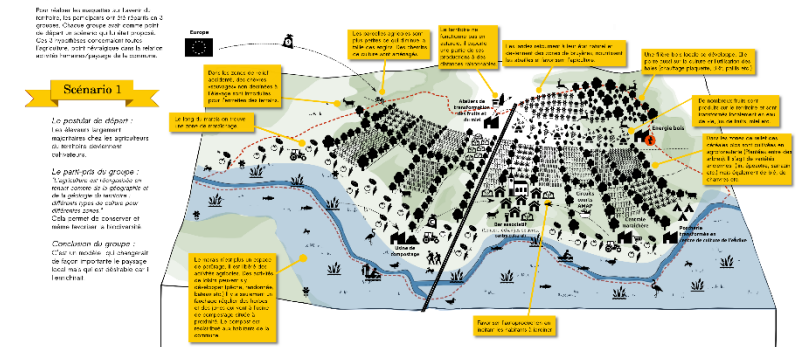
De l'intention de projet à la candidature à l'appel à projets Plans de paysage : Exemple de Picauville (50)

Marie-Hélène Perrotte
 Maire de Picauville

Madame Boucher-Letourneur
 Cheffe de Projet Petites Villes de Demain
 Communauté de Communes de la Baie du Cotentin

Linda Valériot-Michel
 Inspectrice des sites DREAL Normandie
 Madame Françoise Avril
 chargée de mission Paysage DREAL Normandie

Synthèse des maquettes du futur



L'appel à projets Plans de paysage du MTECT 2023

échanges
