

CLUB DES PETITES VILLES DE DEMAIN



RECUEIL* DES AIDES MOBILISABLES SUR LA THÉMATIQUE DE LA TRANSITION DÉMOGRAPHIQUE DE VOS TERRITOIRES

**LISTE NON-EXHAUSTIVE*



Trouvez des aides grâce à votre compte Aides-territoires

Le service public Aides-territoires centralise sur une seule et même plateforme les aides financières et en ingénierie pour vos projets !

Créez votre compte gratuitement pour bénéficier des outils Aides-territoires :



Un moteur de recherche d'aides mais aussi des projets menés par d'autres collectivités




Une veille automatique qui vous fait gagner du temps



Un espace de travail collaboratif qui facilite le suivi de vos projets

***Simple et intuitif, Aides-territoires a déjà
conquis plus de 8000 collectivités !***



**Rejoignez la communauté :
créez gratuitement votre
compte Aides-territoires
en quelques secondes
seulement !**



**Besoin d'aide ? Écrivez-nous sur
aides-territoires@beta.gouv.fr**

Synthèse des aides pour votre projet

Titre de l'aide	Porteur	Nature	Récurrance et date d'échéance
Préserver l'autonomie et améliorer la qualité de vie des seniors - Innov'up Expérimentation	<ul style="list-style-type: none"> Conseil régional d'Ile de France Bpifrance Cap Digital 	Subvention	Permanente
Mener des actions de coopérations entre le secteur culturel et les milieux de santé	Ministère de la Culture	Subvention	Ponctuelle
Être accompagné dans l'inclusion numérique du territoire	Banque des Territoires	Ingénierie technique	Permanente
Accompagner la transformation territoriale de l'offre de soins	Banque des Territoires	Ingénierie technique, Ingénierie financière	Permanente
Développer la nature en ville	Cerema	Ingénierie technique	Ponctuelle Échéance : 31/12/2023
Etre aidé dans la mise en oeuvre des villes et territoires durables	Agences d'urbanisme	Ingénierie technique	Permanente

Synthèse des aides pour votre projet

Titre de l'aide	Porteur	Nature	Réurrence et date d'échéance
Financer le projet de vie sociale et partagée des habitants qui font le choix de vivre dans un habitat inclusif (aide à la vie partagée)	Conseils départementaux	Autre aide financière	Permanente
Financer des projets hospitaliers prioritaires et des investissements ville-hôpital	Ministère de la Santé et de la Prévention	Subvention	Ponctuelle Échéance : 01/01/2026
Former des conseillers mobilité - Programme du Réseau Mob'In	Mob'In France	Autre aide financière, Ingénierie technique	Permanente
Développer des infrastructures de transport pour augmenter l'attractivité du territoire	Banque des Territoires	Autre aide financière	Permanente
Financer le projet de vie sociale et partagée d'un projet d'habitat inclusif	Agences régionales de santé (ARS)	Subvention	Permanente

Synthèse des aides pour votre projet

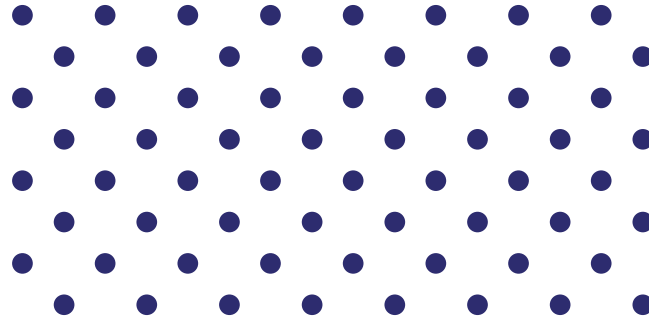
Titre de l'aide	Porteur	Nature	Récurrence et date d'échéance
Renforcer et diversifier les actions collectives de prévention et de développement du lien social	Caisse nationale d'assurance vieillesse (CNAV)	Subvention	Permanente
Développer les lieux de vie collectifs s'adressant à des retraités autonomes	Caisse nationale d'assurance vieillesse (CNAV)	Subvention	Permanente
Accompagner les projets d'hébergement et de maintien à domicile des personnes âgées	Banque des Territoires	Ingénierie technique, Ingénierie financière	Permanente
Déployer des musées numériques modulables (Micro-folies)	Ministère de la Culture	Subvention	Ponctuelle
Implanter une micro-folie	<ul style="list-style-type: none"> • La Villette • Ministère de la Culture • Ministère de la Transition écologique et de la Cohésion des territoires 	Ingénierie technique	Permanente

Synthèse des aides pour votre projet

Titre de l'aide	Porteur	Nature	Récurrence et date d'échéance
<p>Accompagner les collectivités vers le LABEL "AMI DES AÎNÉS"®</p>	<p>Réseau francophone des villes amies des aînés</p>	<p>Ingénierie technique Ingénierie Juridique / administrative</p>	<p>Permanente</p>
<p>Financer des projets immobiliers pour des populations spécifiques</p>	<p>Banque des Territoires</p>	<p>Prêt</p>	<p>Permanente</p>
<p>Soutenir le développement des établissements d'hébergement pour personnes âgées dépendantes (EHPAD) et l'habitat inclusif</p>	<p>Caisse nationale de solidarité pour l'autonomie (CNSA)</p>	<p>Ingénierie technique, Ingénierie financière</p>	<p>Ponctuelle Échéance : 31/12/2025</p>
<p>Accueillir une association locale « L'Outil en Main » pour faire découvrir aux jeunes les métiers manuels et du patrimoine</p>	<p>Association L'Outil en Main</p>	<p>Ingénierie technique</p>	<p>Permanente</p>

Synthèse des aides pour votre projet

Titre de l'aide	Porteur	Nature	Récurrence et date d'échéance
Adapter les logements à la perte d'autonomie	Agence Nationale de l'Habitat (ANAH)	Subvention (min : 35 % - max : 50% Plafonds de dépenses subventionnables variables) Ingénierie technique Ingénierie financière	Permanente
Offrir une heure par mois pour une action citoyenne et solidaire	Voisins Solidaires	Ingénierie Juridique / administrative	Permanente
Financer les investissements dans les EHPAD et les résidences services	Banque des territoires	Autre aide financière	Permanente
Engager des démarches de contrat de territoires (ECLAT - Engagement Commun pour le Logement et l'Autonomie sur les Territoires)	Caisse nationale d'assurance vieillesse (CNAV)	Subvention Ingénierie technique Ingénierie financière	Permanente
Fonds d'appui pour des territoires innovants seniors	Réseau francophone des villes amies des aînés	Subvention (min : 0 % - max : 100% Le taux de subvention dépend de la taille des collectivités	Appel à projets (AAP) / Appel à manifestation d'intérêt (AMI) Permanente



RECUEIL* DES AIDES MOBILISABLES SUR LA THÉMATIQUE DE LA TRANSITION DÉMOGRAPHIQUE DE VOS TERRITOIRES

**LISTE NON EXHAUSTIVE*

