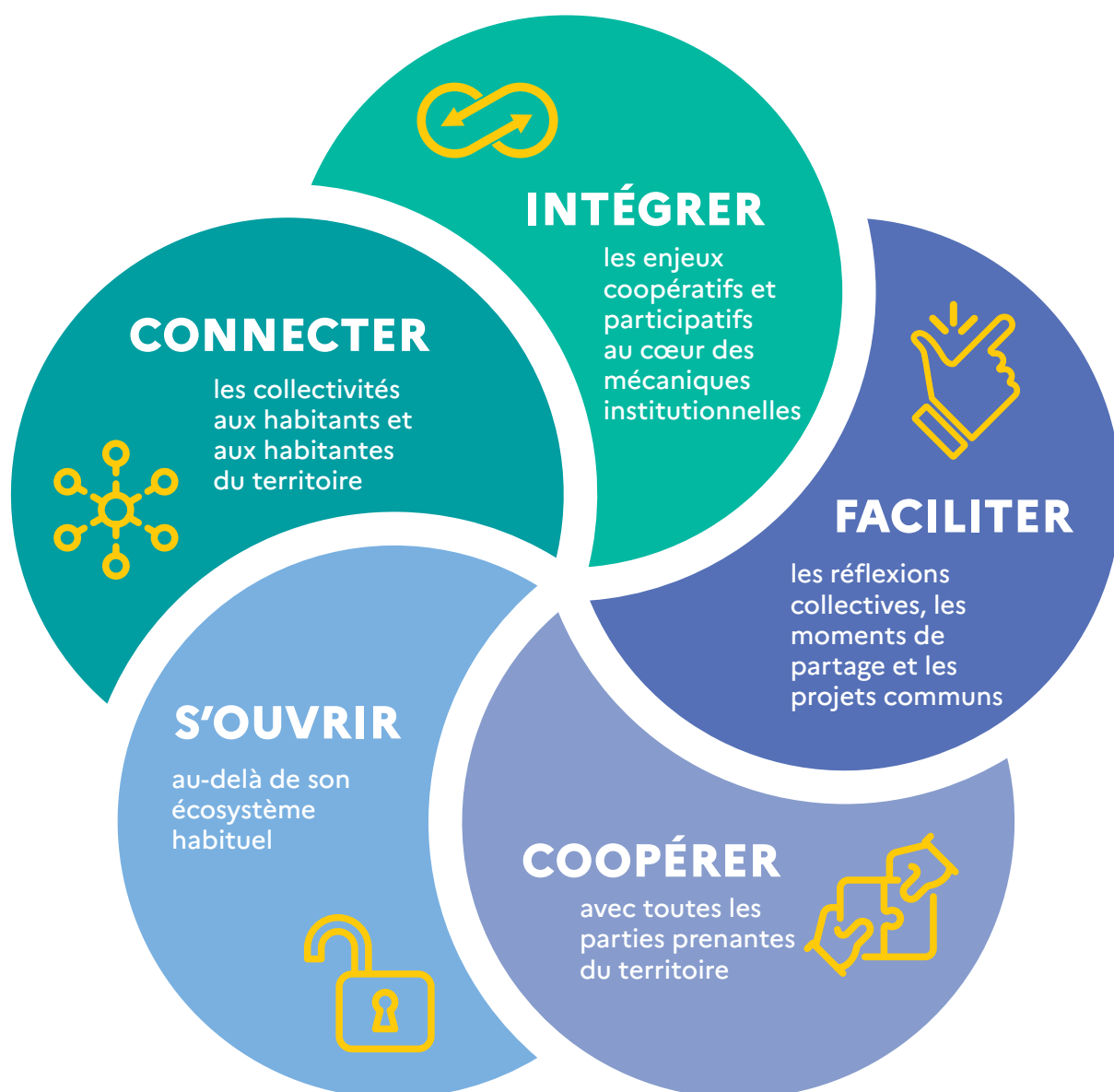




# Grille des savoir-faire pour une culture territoriale de l'engagement et de la participation citoyenne





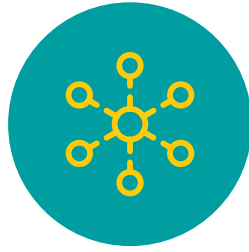
# COOPÉRER

## avec toutes les parties prenantes du territoire

Le développement de l'engagement citoyen passe d'abord par une solide capacité à savoir coopérer et à partager cette compétence au sein de l'écosystème local (institutions et société civile).



- ◆ Comprendre le sens et les conditions de réussite des stratégies de coopération.
- ◆ Savoir nourrir les liens interpersonnels, condition première de la coopération (rencontres, échanges, instances...).
- ◆ Savoir apaiser les jeux de concurrence, que ce soit entre institutions et / ou entre associations et collectifs locaux.
- ◆ S'équiper pour produire des visions partagées des territoires sur la base de méthodes coopératives et participatives.
- ◆ Se donner les moyens de créer des objets de consensus : projets emblématiques et organismes fondés sur des gouvernances collectives.



# CONNECTER

## les collectivités aux habitants et aux habitantes du territoire

La participation citoyenne suppose de dépasser les peurs qui entravent les mises en lien apaisées entre institutions et habitants : méfiance à l'égard des institutions côté citoyens, méconnaissances et peur de perdre le contrôle côté collectivités.



- ◆ Comprendre le sens et les moteurs de l'engagement citoyen, pour le territoire, les institutions et les personnes elles-mêmes.
- ◆ Maîtriser les approches et techniques pour aller à la rencontre des habitants, en travaillant sur la posture des élus et des agents publics.
- ◆ Savoir repérer et soutenir sur le territoire les initiatives d'engagement citoyen au service de l'intérêt général.
- ◆ Se donner les moyens de multiplier les « occasions d'engagement », à travers des propositions continues faites aux citoyens.



# **FACILITER** **les réflexions collectives, les moments de partage et les projets communs**

Une fois la connexion établie entre institutions et citoyens, il est essentiel de savoir faire vivre harmonieusement les réflexions et projets partagés, en misant sur l'horizontalité des échanges et la qualité des méthodes d'animation.



- ◆ Savoir sécuriser les habitants au moment de s'engager et au fil de leurs trajectoires d'engagement, en s'adaptant à leurs besoins, leurs visions, leurs temps, etc.
- ◆ Savoir animer les processus collectifs en respectant l'équité des statuts des personnes impliquées, pour permettre à chacun de s'exprimer et au groupe de produire des objets de consensus ou de consentement.
- ◆ Se donner les moyens de se mettre au service de projets et démarches d'engagement quand elles émanent des citoyens, en acceptant la fonction de facilitateur plutôt que de donneur d'ordre.
- ◆ Maîtriser la philosophie et les méthodes du « design des service public » comme une approche pionnière sur les territoires.



# INTÉGRER

## les enjeux coopératifs et participatifs au cœur des mécaniques institutionnelles

Pour que les démarches participatives ne soient pas des expériences sans lendemain, les collectivités les collectivités font face au défi d'intégrer ces process au cœur de leurs mécaniques internes.



- ◆ Se donner un cadre et des objectifs en termes de culture de la coopération et de la participation, portés au plus haut niveau.
- ◆ Faire évoluer la culture managériale au sein des collectivités, pour que les élus et les cadres apprivoisent et transmettent la culture de la coopération et de la participation citoyenne.
- ◆ Apprendre à solliciter et mobiliser les équipes de terrain, pour s'appuyer en permanence sur cette base de lien direct avec la population et de créativité en termes de projets participatifs.
- ◆ Savoir intégrer la dimension citoyenne dans les modalités d'observation et d'évaluation des politiques publiques.



## **S'OUVRIR** **au-delà de son écosystème habituel**

Enfin, l'épanouissement de la culture de l'engagement et de la participation suppose un esprit d'ouverture, pour rompre avec les logiques de silos et les frontières qui bornent le champ de l'innovation sociale.



- ◆ Se donner les moyens de franchir les frontières administratives, géographiques comme de compétences.
- ◆ Savoir aller au contact des organisations privées sur le territoire (associations, ESS...), pour en faire des alliées de l'engagement citoyen, au service de l'intérêt général.
- ◆ Apprendre à communiquer à plusieurs voix autour d'expériences d'engagement et de récits de territoires.
- ◆ Intégrer des réseaux et communautés apprenantes, jusqu'à des partenaires lointains, pour s'entraider entre pairs et avancer ensemble.