



Mardi 12 mars, 14h

**LES CLÉS POUR AGIR 1 -
Comment développer
l'engagement citoyen dans ma
PVD ?**



SAISON THÉMATIQUE

**PETITES VILLES DE DEMAIN : FAVORISER
L'ENGAGEMENT CITOYEN DANS LA MISE
EN OEUVRE DES PROJETS**

En partenariat avec :



Avec le soutien du programme Territoires d'engagement (ANCT)

BIENVENUE !

Quelques informations sur ce webinar :

1. La session démarrera dans quelques instants
2. Posez vos questions dans l'onglet Q/R
3. Pour toutes remarques et tous problèmes techniques, rendez-vous dans le chat
4. La séance sera enregistrée



LES CLÉS POUR AGIR 1 - COMMENT DÉVELOPPER L'ENGAGEMENT CITOYEN DANS MA PVD ?

Mardi 12 mars
14h - 15h

LES CLÉS POUR AGIR 1 - COMMENT DÉVELOPPER L'ENGAGEMENT CITOYEN DANS MA PVD ?

Emilie Chapeau

Coordinatrice ingénierie au pôle interface, Agence Nationale de la Cohésion des territoires

Florence Drouy

Cheffe du bureau des villes et territoires durables, DHUP, DGALN

Francis Favé

Maire de Vaucouleurs (Meuse)

Emmanuelle Le Bris

Directrice adjointe du programme Petites villes de demain - Agence Nationale de la Cohésion des Territoires

Etienne Payeur

Chef de projet Petites villes de demain de Vaucouleurs (Meuse)

Jérôme Sauvant

Adjoint à la cheffe du bureau Stratégies territoriales, sous direction durable, DHUP, DGALN

Perrine Simian

Cheffe de projet, Territoires en commun - Territoires d'engagement, Agence Nationale de la Cohésion des Territoires



LES CLÉS POUR AGIR 1

Comment développer l'engagement
citoyen dans ma PVD ?

Témoignage de la commune de
Vaucouleurs (Meuse)

Francis Favé
Maire de Vaucouleurs
(Meuse)

Etienne Payeur
Chef de projet PVD de
Vaucouleurs (Meuse)



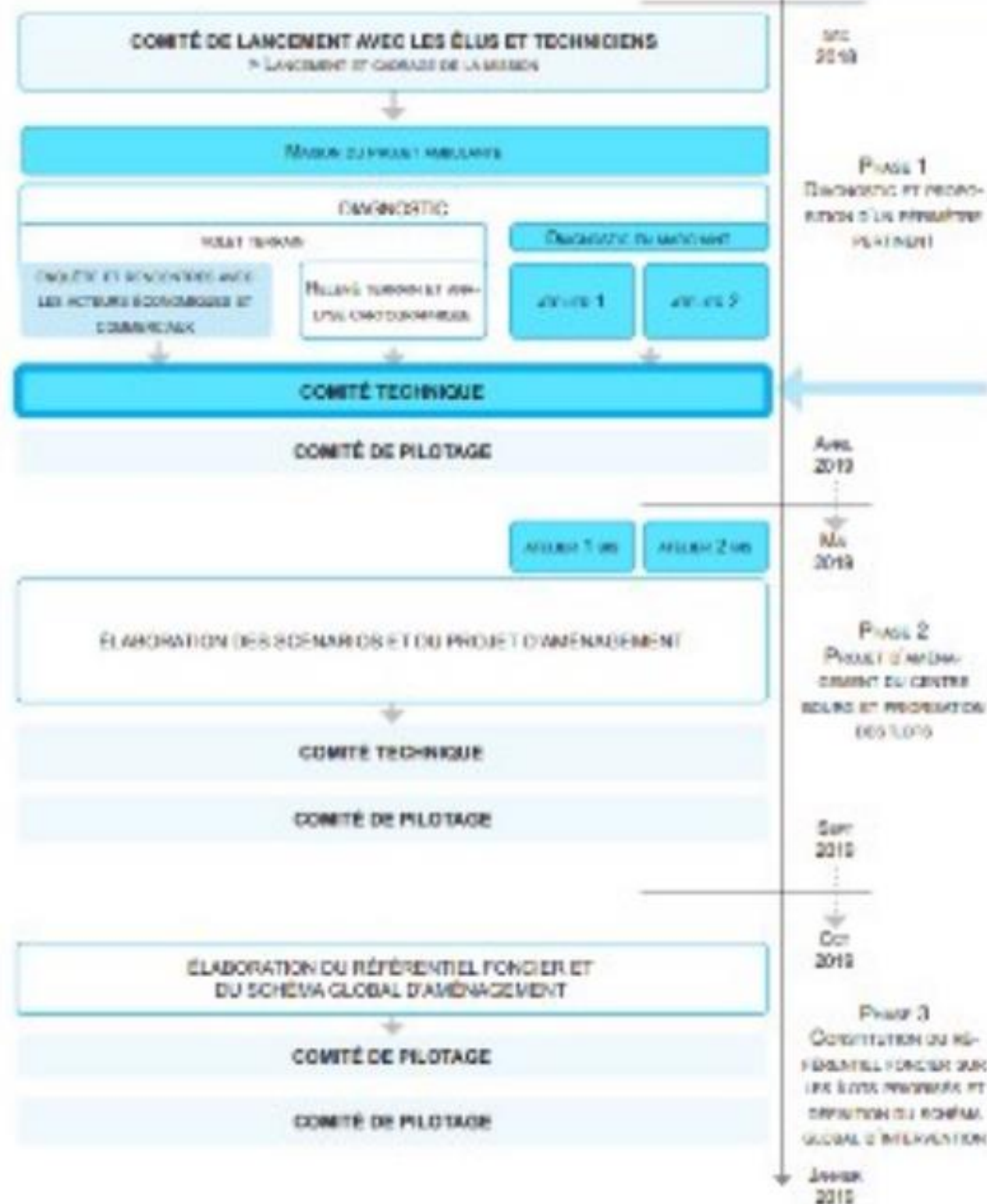
2017 Vaucouleurs au coeur de la nouvelle région



La nouvelle région Grand Est (2016) lance le programme Bourg Structurant en Milieu Rural

La ville de Vaucouleurs commande une étude centre-bourg financée par l'EPFL (devenu EPFGE) à 70 % et par la Codecom Commercy Void Vaucouleurs 10 %

2018/2019 la démarche centre bourg avec MG Urba méthodologie



CALENDRIER D'ÉTUDE



LA CONCERTATION

MODULE 1. MAISON DU PROJET AMBULANTE

- 2 février 2019

MODULE DE CONCERTATION 2 : DIAGNOSTIC EN MARCHANT

- 26 février 2019

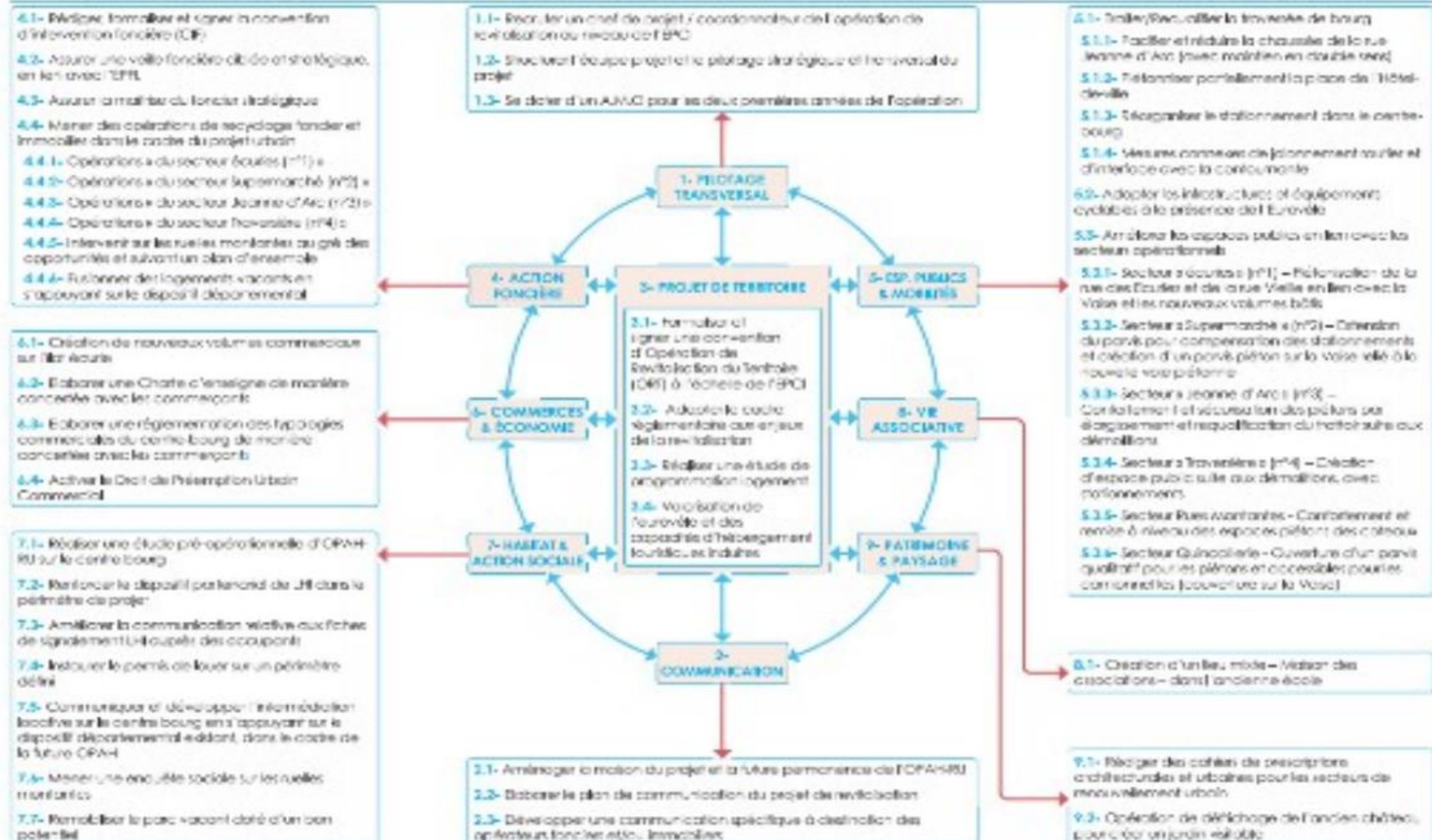
MODULE DE CONCERTATION 3 : GROUPES DE TRAVAIL

- 12 mars 2019

MODULE 4 : LES ENTRETIENS BILATÉRAUX

2019 Réalisation d'un plan guide

INTRODUCTION L'ARCHITECTURE DU PROGRAMME D' ACTIONS



2019 Mise en place d'un référentiel foncier

RÉFÉRENTIEL FONCIER

Plan de localisation
indiquant le positionnement de la parcelle à l'échelle du centre-bourg et des périmètres du projet

Références cadastrales
Extraits des données MAJIC 2018

Informations sur le(s) bâti(s)
Informations issues des relevés de terrain réalisés en février 2019.

Remarques
Cadre à compléter dans le cadre du suivi du projet

Parcelle N°0034
Mairie de MONTMAYEUR

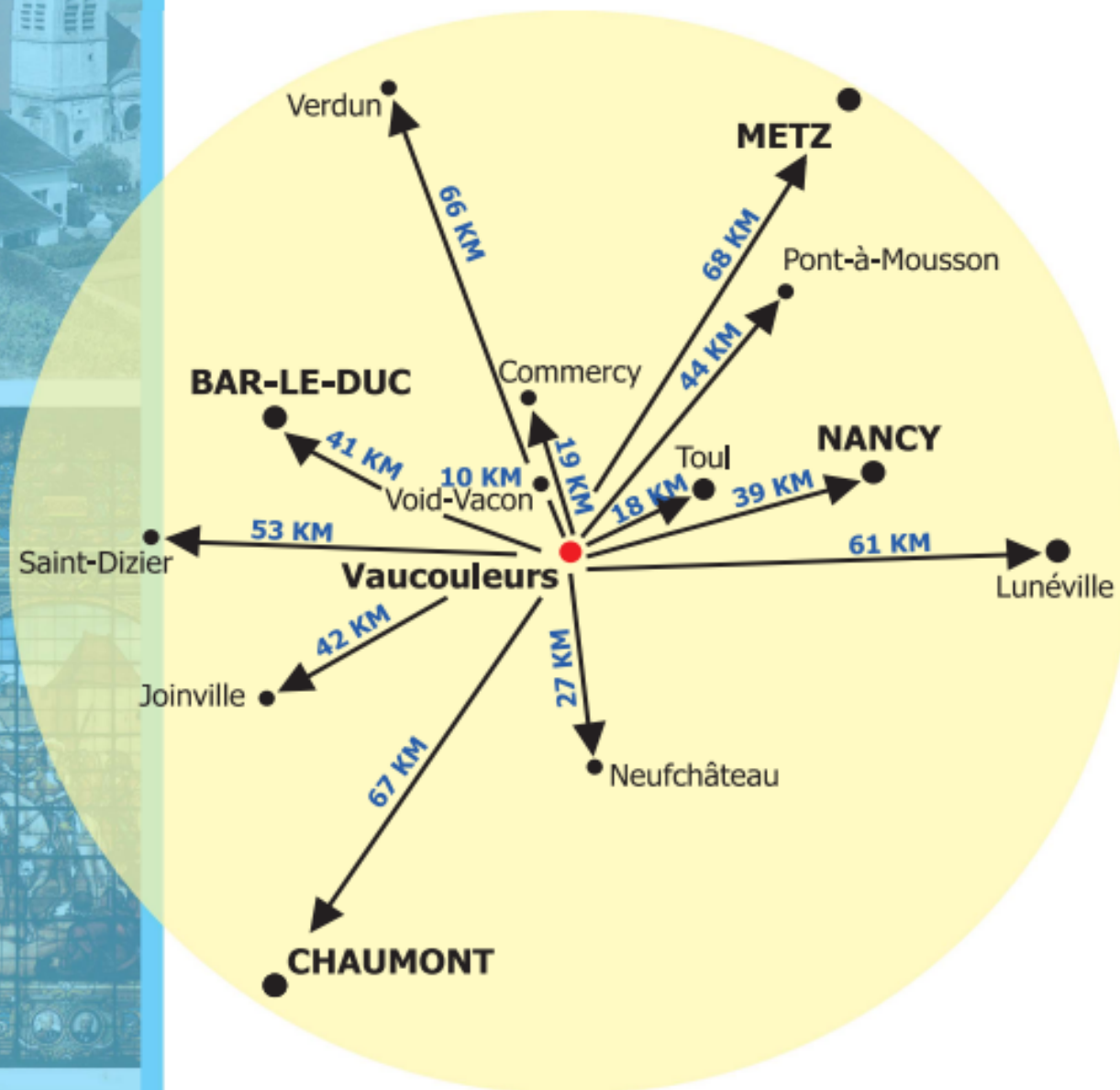
Plan de localisation
indiquant le positionnement de la parcelle à l'échelle de l'ilot en ciblant les parcelles voisines possédées par le même propriétaire / référent

Radar d'opportunité
Croisement des informations issues à la fois des données MAJIC 2018 et des relevés de terrain

The form contains several graphical elements: a small map on the left showing the project location in the center town; a larger map on the right showing the parcel grid with the target parcel highlighted in dark red; a cadastral data table with columns for parcel number, area, and other details; a radar chart with four axes labeled 'opportunités de valorisation' and 'risques potentiels'; and a table for building information with columns for 'Etat des surfaces' and 'Etat des constructions'.

2020 Année d'élection : vers le programme PVD

Vaucouleurs : une ville bien positionnée



Contact à l'automne 2020 avec la ville voisine de Commercy même interco
Pour adhérer au programme PVD

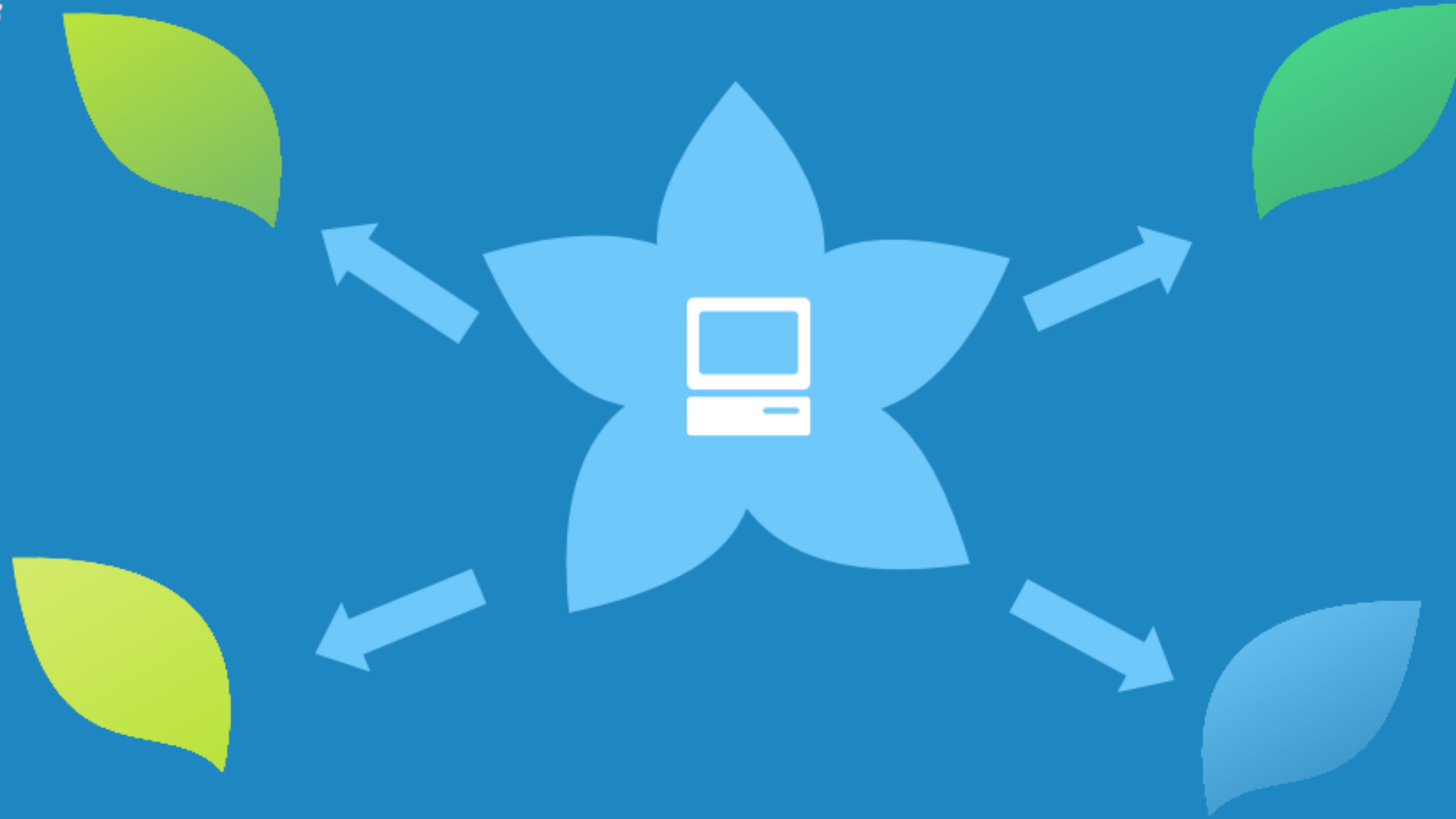
2021 la démarche PVD

**Embauche chef
de projet**

**Travail avec le
Cabinet Setec**

**Contrat
d'adhésion 18
mois + 6 mois**

**Démarche
SWOT AFOM**



2021-2022 Consultation des forces vives



**45
entretiens**



**Sur la base d'un
questionnaire
AFOM**



**Sur les 2
territoires**



**Adoption
par le Copil**



**Avec Consultation
des territoires
environnants**



**Alimentation
du projet de
territoire**

2023 Adoption du projet de territoires



**6 orientations
stratégiques**



**21 Autres
dossiers**



**12 Orientations
opérationnelles**



**Signature
par les
partenaires**



**27 Fiches
actions**



**Alimentation
du projet de
territoire**

2023 Adoption du projet de territoire : nos partenaires



2023 Adoption du projet de territoire

Valider la stratégie de territoire et un plan d'actions

AXES STRATEGIQUES	THEMATIQUES	ACTIONS
Aménager les espaces publics pour dédensifier et pacifier le cœur de bourg	<ul style="list-style-type: none">Espaces publicsMobilité	<ol style="list-style-type: none">Requalification de l'îlot rue des écuriesRue Traversière : dé-densification et création d'espaces publicsRue de Pétry : requalification des parkings et réhabilitation du pontRequalification rue Jeanne d'Arc
Maintenir et développer les services publics et culturels	<ul style="list-style-type: none">CultureServices publicsAssociations	<ol style="list-style-type: none">Création d'une médiathèque tiers-lieuReconversion d'une ancienne école maternelle en maison des associationsReconversion de l'Immeuble Berthelot en lieu de stockage
Garantir une offre de logements de qualité et adaptée à la population	<ul style="list-style-type: none">HabitatRequalification urbaine	<ol style="list-style-type: none">Création d'une résidence autonomieMise en place du permis de louerDé-densification des rues montantesRéhabilitation de l'îlot rue Jeanne d'Arc
Soutenir et développer le tissu commercial	<ul style="list-style-type: none">Commerces	<ol style="list-style-type: none">Création d'un restaurant (2 options de lieu d'implantation)Opération aux abords du Supermarché
Valoriser les atouts patrimoniaux et touristiques de Vaucouleurs	<ul style="list-style-type: none">TourismePatrimoinePaysageCommunication	<ol style="list-style-type: none">Création d'une réserve foncière paysagère des coteaux, sentier pédestre touristiqueTravaux sur les monuments historiquesSignalétique touristique d'ensembleRenfort de communicationExtension du musée

Ambitions de mandature

7. Qu'attendez-vous d'un logement dans une résidence autonomie ?
notez de 1 à 5 à ces différents critères (1 étant le moins important, 5 le plus important).

- /5 Disposer d'un logement indépendant
- /5 Disposer d'une cuisine équipée
- /5 Permettre une accessibilité aux personnes à mobilité réduite
- /5 Proposer un espace collectif de détente
- /5 Être situé dans une enceinte fermée
- /5 Disposer d'un accès wifi
- /5 Disposer d'un espace vert
- /5 Autre :

8. Par quel(s) service(s) seriez-vous intéressé(e) ? (mettre une croix)

	Très intéressé	Intéressé	Moyennement intéressé	Pas du tout intéressé
Une restauration collective				
Portage des repas				
Blanchisserie				
Animations culturelles et/ou sportives (excursion, peinture, sculpture, gymnastique)				
Télé assistance				
Aide aux courses				
Transport				
Assistance administrative et informatique				
Ménage du logement privatif				

9. Seriez-vous intéressé(e) pour participer à la gestion de ces lieux de vie collective (organisation d'animations, apports de compétences, ...) ? Mettre une croix

Très intéressé	Intéressé	Moyennement intéressé	Pas du tout intéressé



**PROJET DE RESIDENCE AUTONOMIE
A VAUCOULEURS
VOTRE AVIS NOUS INTERESSE**

1. Vous vivez : En famille En couple Seul(e)

2. Vous êtes : Propriétaire Locataire

3. Quelles raisons motiveraient un éventuel changement de logement ?

- Inadaptation de votre logement actuel
- Ne pas vivre seul(e)
- Avoir accès à des services spécifiques
- Se rapprocher de votre famille
- Autre :

4. Si vous souhaitiez emménager dans un nouveau logement, de combien de pièces auriez-vous besoin (en plus d'une salle de bain, d'un coin cuisine, de WC) ?

Studio Salon + 1 chambre Salon + 2 chambres

5. Selon vous, quel pourrait être le montant d'un loyer pour un logement avec salon, cuisine + 1 chambre en résidence autonomie (toutes charges comprises) ?

De 400 à 600 € / mois De 600 à 800 € / mois Plus de 800 €

6. Bénéficiez-vous déjà d'aides pour votre quotidien ?

- Aide ménagère
- Aide à la toilette
- Aide par votre famille
- Portage de repas
- Soins infirmiers quotidiens

2022- 2023 DES ACTIONS DE COMMUNICATION CIBLEES

- OPAH RU 42 logements visités : une réunion publique, flyers

- Projet habitat inclusif : démarche de consultation des seniors Participation du conseil des sages

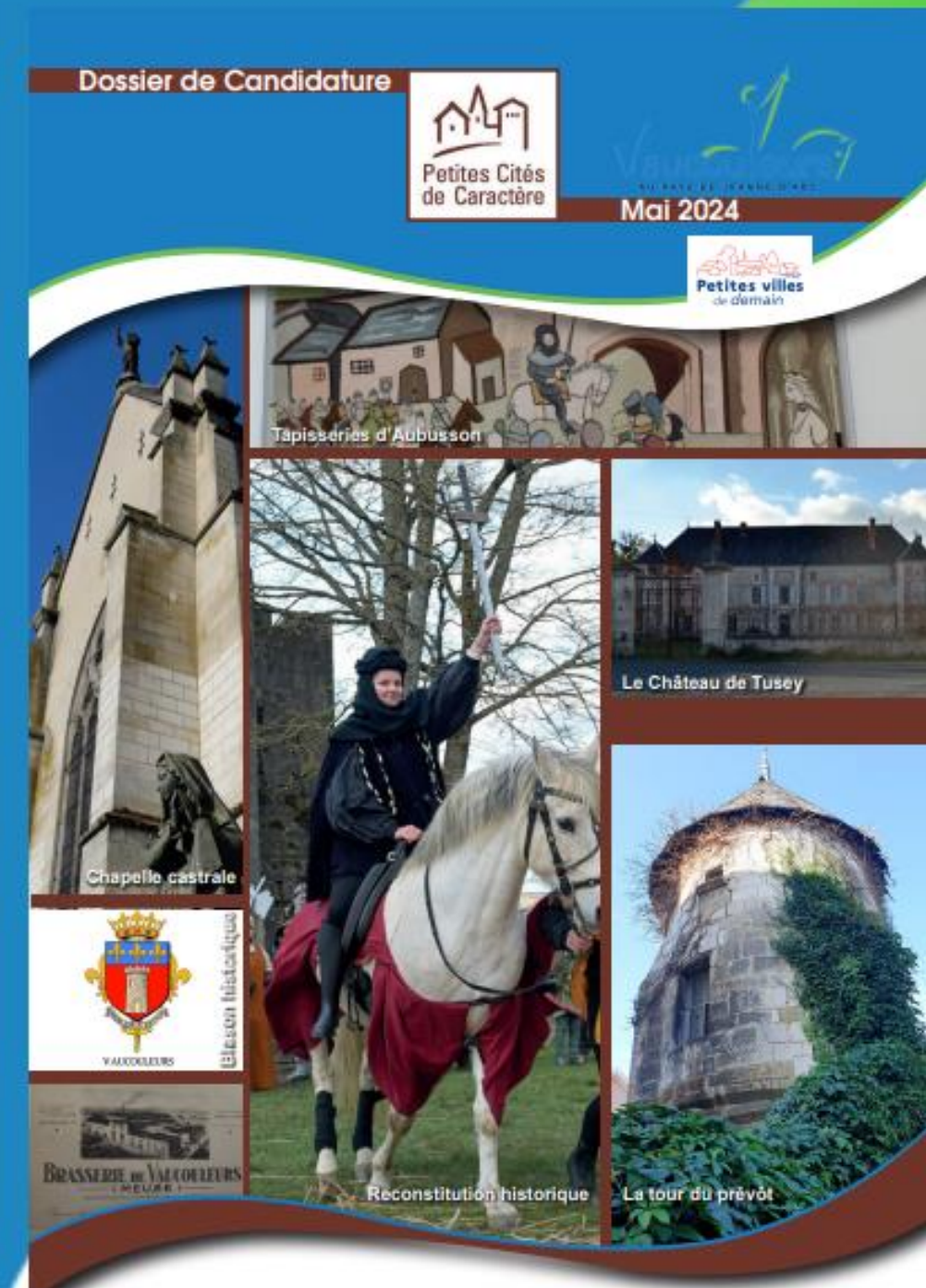
- Travail sur la traversée de la ville avec le céréma Avec le CMJ, le conseil des sages, les commerçants

- Travail sur une charte d'enseigne

2024 ALLER plus loin

Après avoir organisé 14 comités techniques,
Après une demande d'adhésion au label petites cités de caractère,
Après un travail sur le dossier habitat inclusif,

Nécessité d'informer encore plus la population
et de lancer une démarche citoyenne



Les outils existants

Regards **SUI**
Vaucouleurs
 AU PAYS DE JEANNE D'ARC

Sommaire

- L'édito du Maire **P2**
- Les services en plus **P3**
- Travaux & patrimoine **P4-7**
- Tout sur mon eau **P8-11**
- Culture & jeunesse **P12-14**
- Cadre de vie & habitat **P15-17**
- Manifestations & associations **P18-23**

Bulletin Municipal
Janvier 2024

afac afac afac afac afac
 Marque à Usage Inconnu
 SIGNALUX GIROD

1
2
3
4
5
6
7

Fichier non-imprimable : merci de nous transmettre le décor en format vectoriel ou en haute définition

6 faces amovibles aluminium plat 490 x 180

Totem plat
 avec découpe laser

Fond impression numérique : CB4 M41 JO NO / Mobilier : RAL 5015

L'impression couleur de cette maquette ne peut en aucun cas servir de référence - signaux Girod®

SUBJECTIVE		Dimensions :		Couleur de fond :		Type de fond :		Véhicule :		Classe :		Copie :		Cocycleux :	
Totem plat		800 x 3000 m		NF - IMP NUM		CL 1		CL 1		CL 1		ME		B	
Quantité : 5 4X		Initiale : Vaucouleurs Totem plat avec découpe, 280x300													
N° DevCDE : DEV071697		S:\LA\Archives\Sem2023\84223\15A-112754 02.cdr										Page : 1/1		Date : 20/10/2023 8:28:15	
SIGNALUX GIROD		www.signaux-girod.fr										17/15		DURST	

La démarche avec le Cabinet Euroconsulting financée par l'ANCT



- Mettre en place une démarche de participation citoyenne auprès des habitants et des commerçants de Vaucouleurs.
- Appuyer la commune de Vaucouleurs dans la communication de cette démarche

Objectif de la démarche de consultation : les schémas d'aménagements étant construit, l'objectif de la consultation est d'informer, sensibiliser les habitants pour les aider à se projeter dans le futur amélioré de leur ville, il n'est pas attendu de coconstruire les aménagements.

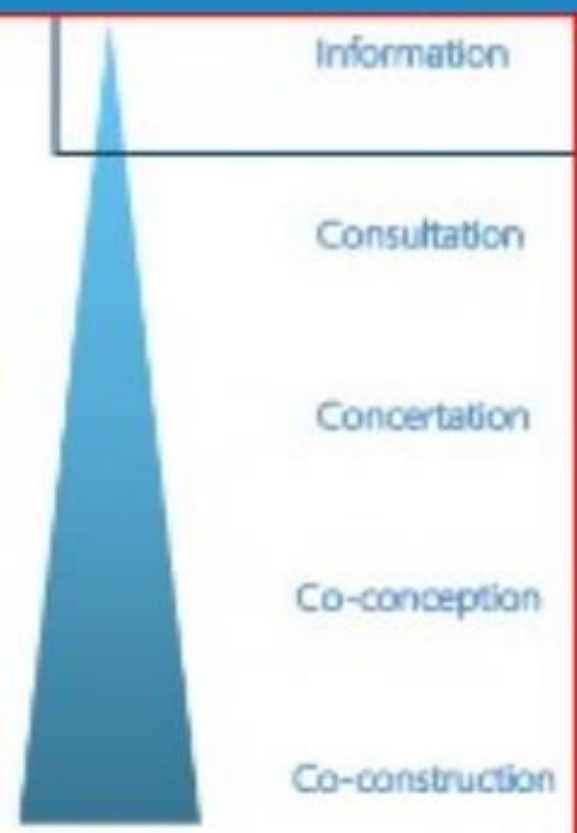
Temporalité de la démarche de consultation : la démarche doit être menée entre le printemps et l'automne 2024 afin de profiter de la belle saison pour mobiliser les habitants et les commerçants.

Cibles prioritaires de la démarche :

- habitants de Vaucouleurs
- commerçants, plus particulièrement les commerçants du centre-bourg particulièrement affectés et bénéficiaires des aménagements à venir

Appui de la commune – interlocuteurs clés :

- Comité technique ANCT/ Commune de Vaucouleurs
- Chef de projet Petites Villes de Demain Vaucouleurs/Commercy M. Poyeur



Habitants et commerçants sont les cibles de la consultation, des modalités légèrement différentes doivent être envisagées pour aller vers ces publics

Les habitants (grand public)

Population : 2000 habitants

Les commerçants

Environ 200 personnes recensées par l'Insee comme chefs d'entreprise, commerçants, artisans ou agriculteurs

Modalités proposées de participation citoyenne

Mise en place d'un questionnaire d'information/ sensibilisation

(document ludique permettant de tester les connaissances des habitants par des questions suivies d'éléments de présentation/ vulgarisation des projets d'aménagement)

Un atelier/ balade exploratoire grand public*

Un atelier commerçant/ balade exploratoire*

Les outils d'animation (supports, déroulé) ainsi qu'un guide animateur seront livrés à la commune afin de donner les clefs pour organiser d'autres ateliers.

Appui à la communication proposée

Appuis possibles :

- Rédaction et maquettage d'un document de présentation de la démarche
- Flyer de présentation de la démarche de concertation
- Kakémonos / création de panneaux d'exposition
- Réalisation d'une vidéo de présentation du projet d'aménagement
- Réalisation d'un site de présentation du projet d'aménagement

Le chiffrage actuellement comporte la création et impression de kakémonos / panneaux d'exposition (6 à 8) pour réaliser une exposition.

Liste de livrables à amender éventuellement

Un format mixant réunion publique avec une balade exploratoire pourrait être utilisé

Compte-tenu de la concentration du projet en centre-bourg, il serait opportun de mixer le format classique de la réunion publique avec celui de la balade exploratoire.
Si une exposition est souhaitée, la visite commentée de l'exposition pourra être intégrée dans le déroulé.

Base de travail à ajuster

Déroulé	
Horaires	Contenu
Accueil avec café	
9h30 – 10h00 – Introduction & présentation du projet	
9h30-9h40 10 min.	Mot de bienvenue Maire ou élu
9h40-9h45 5 min.	Présentation du programme de la réunion Groupement – cabinet
9h45-10h20 35 min.	Présentation du projet de modernisation Élu / Expert / Chargé de mission / Cabinet
10h20 – 12h00 (horaire à ajuster en fonction des sites) – Balade exploratoire avec questions réponses à chaque site <i>Selon les conditions météorologiques, le déroulé peut être ajusté pour prévoir des questions réponses en salle.</i>	
10h20 – 12h 5 min	Animation de la balade exploratoire
12h-12h10 10 min	Mot de la fin Maire ou élu
FIN	



Merci pour votre attention et à bientôt à Vaucouleurs

LES CLÉS POUR AGIR 1

COMMENT DÉVELOPPER L'ENGAGEMENT CITOYEN DANS MA PVD ?

Emilie Chapeau

Coordinatrice ingénierie au
pôle interface, ANCT

Perrine Simian

Cheffe de projet Territoires
en commun - Territoires
d'engagement, ANCT

Jérôme Sauvant

Adjoint à la cheffe du bureau
Stratégies territoriales (Sous
direction aménagement durable,
DHUP, DGALN)

Florence Drouy

Cheffe du bureau des villes
et territoires durables,
DHUP, DGALN

LES CLÉS POUR AGIR 1

COMMENT DÉVELOPPER L'ENGAGEMENT CITOYEN DANS MA PVD ?



Emilie Chapeau
Coordinatrice ingénierie
au pôle interface, ANCT

Ingénierie sur mesure

Association des habitants au projet, concertation

Comment développer l'engagement citoyen dans ma PVD ?

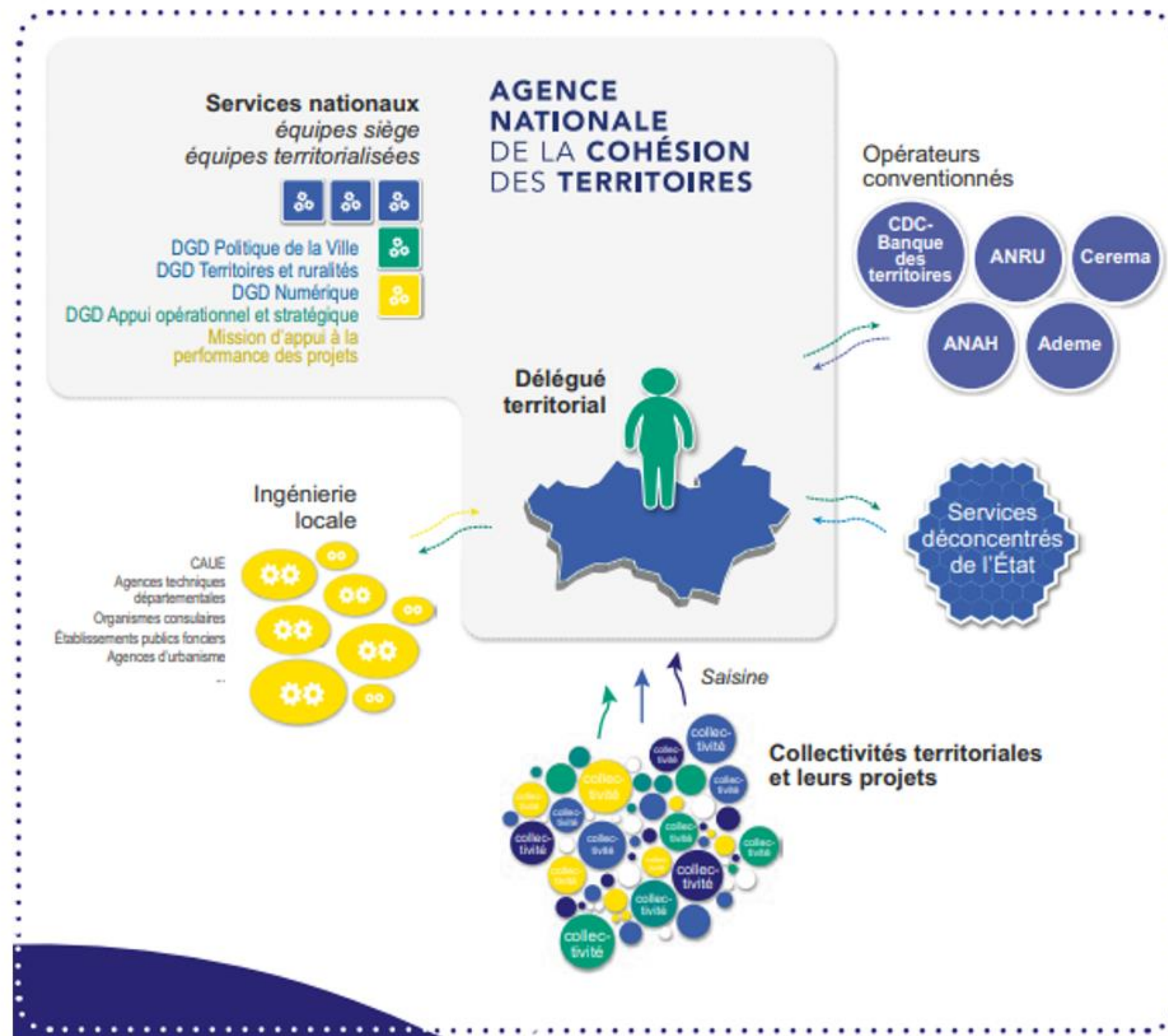


Emilie CHAPEAU,
Pôle Interface et contrats territoriaux
Direction générale déléguée à l'appui opérationnel et stratégique de l'ANCT





- Le projet doit être porté par une collectivité.
- **La délégation territoriale de l'ANCT, représentée par le Préfet de Département, assure l'instruction des demandes** en lien avec le chargé de mission territorial
- Il est nécessaire de vérifier l'ingénierie locale existante, y compris en mobilisant les opérateurs associés à l'ANCT (Cerema, ADEME, ANAH, ANRU, Banque des territoires, etc.) : **principe de subsidiarité.**
- L'ANCT a vocation à accompagner les **territoires les plus fragiles.**
 - *Prise en charge des accompagnements variable selon la fragilité de la collectivité.*
 - *Prise en charge totale des accompagnements pour les communes <3 500 hab ou EPCI <15 000 hab*





Comment mobiliser un accompagnement en ingénierie de l'ANCT

Sollicitation d'accompagnement d'une collectivité auprès du Préfet de Département



Pré-analyse par les services de l'Etat local qui identifient un besoin d'ingénierie particulier



Sollicitation de l'ANCT pour un accompagnement et itérations pour définir le besoin



Mise à disposition d'un bureau d'études grâce au marché d'ingénierie de l'ANCT



Réunion de cadrage (identification des acteurs à mobiliser, planning de la mission, etc.)



3 lots régionaux

Diagnostiques territoriaux et définition des enjeux et orientations stratégiques

Association des habitants au projet, concertation

Accompagnement au pilotage et à la mise en œuvre des projets de territoire

... sur 9 territoires pour les lots régionaux

- Bretagne / Pays de Loire
- Bourgogne Franche Comte / Auvergne Rhône Alpes
- Grand Est
- Hauts-de-France / Normandie
- Île-de-France / Centre-Val de Loire
- Nouvelle Aquitaine / Corse
- Occitanie / Provence-Alpes-Côte d'Azur
- Guadeloupe / Martinique/Guyane
- Réunion / Mayotte.

Lots nationaux thématiques

Accompagnement au cadrage et au montage de projet/opération

Transition énergétique et gestion énergétique des bâtiments

Favoriser un développement économique et commercial équilibré

Développer l'accessibilité, la mobilité et les connexions

Développer l'offre culturelle et de loisirs et le tourisme

Accompagner l'implantation des grands projets stratégiques (GPS) étrangers à fort potentiel de création d'emplois

Développer l'accès aux équipements, aux services publics et à la santé

Tourisme
Appui au potentiel touristique des territoires : valorisation du patrimoine et transformation des offres

Développer l'accès au numérique

Juridique /Financier
Prestations d'études juridiques et foncières d'espaces commerciaux et artisanaux

Transition écologique et biodiversité

Tiers Lieux
Appui aux collectivités territoriales pour préfigurer et accompagner les projets de tiers-lieux

Lot : Association des habitants au projet, concertation



- Définir les modalités d'association des publics au projet : identification des cibles, degrés et moments de leur participation
- Apporter un appui au pilotage de la concertation : mise en place des instances, mobilisation des parties prenantes, animation des réunions et ateliers, restitution des résultats
- Favoriser une large et active participation des habitants et usagers (entreprises et autres acteurs) du territoire

Prestations

- Identification des publics à associer et de leurs niveaux de participation
- Appui à la mise en œuvre et au pilotage du dispositif de concertation
- Elaboration des outils d'association des habitants, des acteurs du territoire au projet
- Association des habitants et/ou des entreprises et des acteurs économiques à la préparation et au suivi ultérieur du projet
- Accompagnement méthodologique à la gestion urbaine de proximité
- Soutien aux actions d'animation et de communication
- Association des entreprises et des acteurs économiques à la préparation et au suivi du projet

Cet appui peut concerner la phase de préparation du projet ou la phase de gestion et d'accompagnement du projet.



Concertation autour de la rédaction d'une charte d'éco-tourisme
(CC Castagniccia-Casinca – Haute Corse)

Appui opérationnel portant sur l'accompagnement à l'élaboration du projet de territoire participatif
(Colombier-Saugnieu - Rhône)

Elaboration d'un plan guide de revitalisation du centre bourg inspiré de la transition écologique et énergétique en vue d'une OAP du PLU
(Saint-Paul - Haute Vienne)

JEUDI 09 FÉVRIER 18H00 - 20H30 <i>Salle communale de Tizzoni</i>	LUNDI 13 FÉVRIER 10H00 - 12H30 <i>Médiathèque de Falais</i>
VENDREDI 10 FÉVRIER 18H00 - 20H30 <i>École de Vescevete</i>	LUNDI 20 FÉVRIER 18H00 - 20H00 <i>Médiathèque de Falais</i>

DÉFINITION DE LA STRATÉGIE DE CONCERTATION ET MISE EN ŒUVRE

Etablir une stratégie de concertation

Etablir une **stratégie de concertation adaptée aux enjeux de la collectivité** : qui mobiliser, comment, sous quel format, etc.

Cette stratégie représente la **base pour toute la démarche de concertation**.

La mobilisation peut prendre différents formats, en fonction des enjeux et des besoins identifiés au préalable, et des types de cibles :

- Habitants : contact par voie électronique ; réunions publiques ; visites de site ; atelier groupé de concertation ; panels ; Groupe citoyens ; communication, ... ;
- Acteurs : réunion bilatérale ; ateliers thématiques ; ateliers par acteurs ...
- Formaliser dans un document, « **le plan de mobilisation des parties prenantes** »
- S'inscrire dans les habitudes de concertation de la collectivité, pour éviter de sursolliciter les acteurs et pour maximiser la participation



Réalisés pour Colombier Saugnieu par setec :

- ✓ Plan d'engagement des parties prenantes (word)
- ✓ Réunion de travail 25/01/2023

1. UN PLAN GUIDE

- Centré sur la requalification des espaces publics en lien avec les polarités, le fonctionnement du bourg et les projets à l'oeuvre,
- Traduit en faisabilités sur chaque site à aménager (esquisse, pré-chiffrage, conditions techniques de réussite)
- Mis en débat à l'occasion d'une réunion publique de présentation
- Formulé de manière à constituer un programme en vue d'une consultation de maîtrise d'oeuvre sur un périmètre prioritaire.

2. UNE FEUILLE DE ROUTE

Mesurant les opportunités et les priorités dans un calendrier prévisionnel soutenable

3. DES FICHES ACTIONS

Permettant d'être portée à connaissance des partenaires financiers, entre autres dans la perspective des dépôts de demandes de subventions

thématisé sous le prisme de **la transition écologique et énergétique**

LES CLÉS POUR AGIR 1

COMMENT DÉVELOPPER L'ENGAGEMENT CITOYEN DANS MA PVD ?

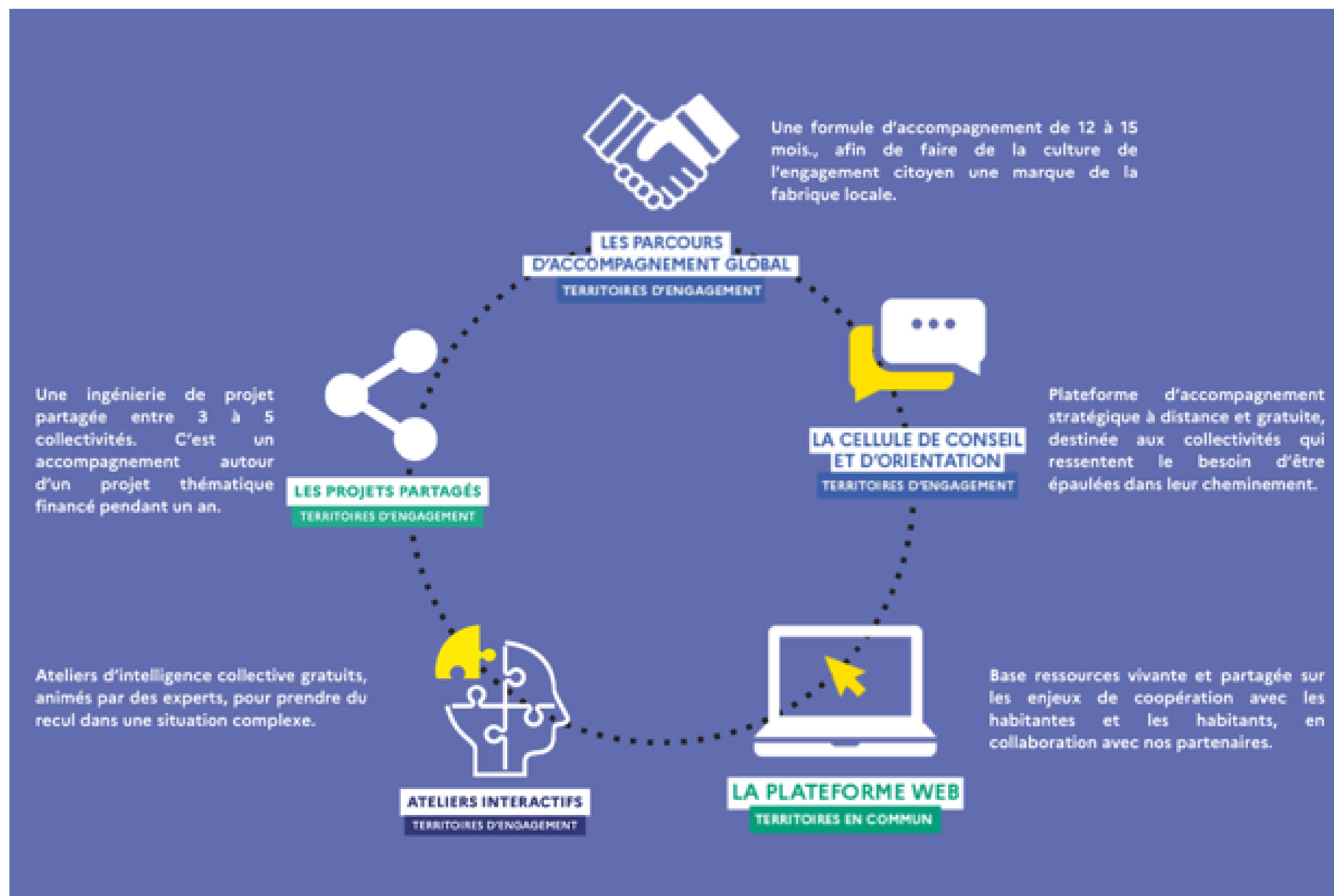


Perrine Simian

Cheffe de projet, Territoires
en commun, Territoires
d'engagement, ANCT



L'offre de services Territoires d'engagement



Les prochains cycles d'**ateliers interactifs**



Élus, agents, dans les situations de tensions avec les parties prenantes, quelle posture adopter ?



Forêts : comment coopérer pour en prendre soin ?



Égalité réelle des femmes et des hommes, poursuivre le chemin à l'échelle du territoire.



Territoires de montagnes : créer les conditions du dialogue pour faire face aux nouveaux dilemmes.



L'eau, ressource rare : comment préserver le partage du premier des biens communs ?



Solidarité, accueil et accès aux droits : quels leviers à l'échelle territoriale pour apporter des solutions concrètes ?



LES CLÉS POUR AGIR 1

COMMENT DÉVELOPPER L'ENGAGEMENT CITOYEN DANS MA PVD ?

Jérôme Sauvant

Adjoint à la cheffe du bureau
Stratégies territoriales (Sous
direction aménagement durable,
DHUP, DGALN)

Florence Drouy

Cheffe du bureau des villes et
territoires durables, DHUP, DGALN

12.03.2024

Saison thématique Engagement citoyen
DHUP/AD1 Stratégies territoriales



ATELIER DES TERRITOIRES

L'aménagement durable et les transitions en mode projet

AD1 Stratégies territoriales

Jérôme SAUVANT, adjoint à la cheffe de bureau

Les principes DE LA DÉMARCHE

Les **territoires cibles**

- en manque d'ingénierie, de gouvernance ou de projet
- confrontés à des situations de forte complexité

Les **objectifs** : faire émerger une *vision d'avenir* conciliant *aménagement, développement territorial et protection de la nature* et construire un *projet de territoire intégré adapté* aux ressources et accélérateur de transition

Les **acteurs clés**

- la ou les collectivités du territoire volontaire
- les SD, pilotes de la démarche localement (rôle de partenaire facilitateur)
- l'équipe pluridisciplinaire conduite par un urbaniste (AMO)
- les acteurs de l'aménagement et du développement local

Les **méthodes** : immersion, concertation, coproduction

- le diagnostic des caractéristiques et dynamiques territoriales et des premières pistes de projet (à partir des visions des acteurs locaux)
- une mise en débat et une validation continue du projet jusqu'à la validation de la feuille de route
- une co-élaboration d'une feuille de route partagée
- une représentation spatiale et graphique comme outil de pédagogie et de dialogue



Les formats DE LA DÉMARCHE

LES “SESSIONS NATIONALES” DE L’ATELIER

- Un accompagnement d’une durée d’1 an
- Une organisation en 3 ateliers in situ
- Un accord-cadre multi-attributaire à marchés subséquents (2024-2028)

LES ATELIERS “A LA CARTE”

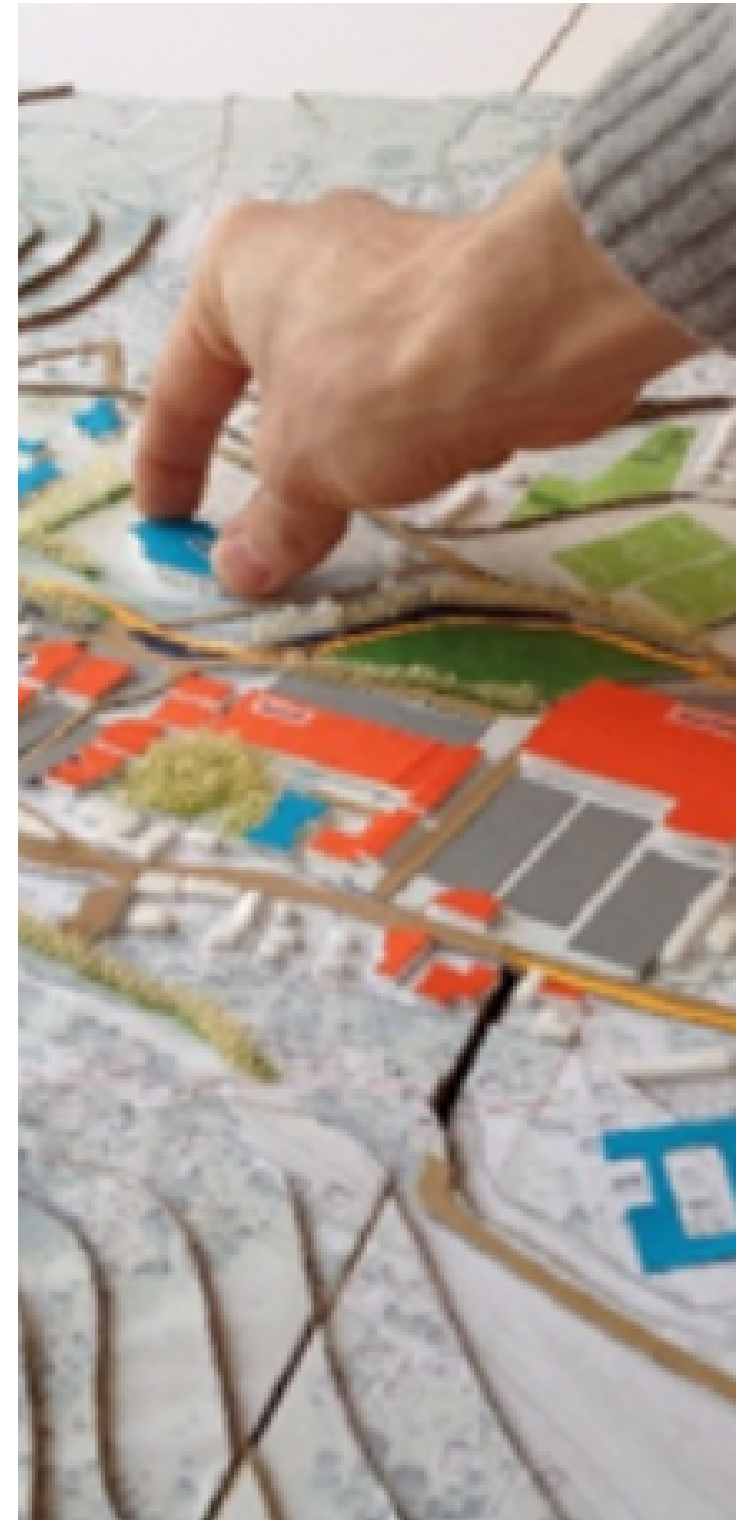
- Une pluralité de thèmes possibles
- Un accompagnement et une organisation adaptées aux besoins

FORMAT LOCAL

- Un accompagnement d’une durée d’1 an
- Une organisation en 3 ateliers
- Un accord-cadre à marchés subséquents mutualisés avec les sessions nationales

FORMAT FLASH

- Un accompagnement d’une durée de 4 mois
- Une organisation en 1 atelier
- Un accord-cadre à bons de commande (2021-2025)



L'atelier flash

LES ETAPES

Durée : 4/6 mois

Candidature

Préparation DDT/collectivité
Stabilisation en lien avec la DGALN/AD1
Dépôt auprès de la DGALN/AD1

Attribution de la commande

Lancement

cadrage technique et réunion de lancement

**La DDT est le point de contact de la collectivité
et co-pilote de l'Atelier et du prestataire**

Atelier in situ (2 ou 3 jours, avec une organisation par 1/2 journées)

- partage du diagnostic
- identification des enjeux
- scénarisation et définition de la stratégie
- approfondissement des orientations et définition des actions

Production et présentation du livrable

Les équipes

TITULAIRES

- Ville Ouverte, Atelier de l'Ourcq, POLAU Arts et urbanisme
- Financement de l'accompagnement à hauteur environ de 20k€ par Atelier
- Accord-cadre en cours 2021-2025, en phase d'évaluation

Des exemples

D'ATELIERS FLASH

Ateliers conduits en lien avec d'autres bureaux, sous-direction ou opérateurs

Ateliers et participation citoyenne (AD4)

Cf AMI Incubateur des projets citoyens

Ateliers et EcoQuartiers (AD4)

Ateliers et îlots urbains dégradés (PH)

Ateliers et Petites villes de demain (ANCT)

Cf offre de service, 53 communes

Ateliers et Laboratoire de la ruralité (DGALN/ANCT)

Atelier et EQLD (GIP EPAU)

Caractéristiques des projets

Échelles : le quartier, la commune

Objectifs principaux

- requalification des espaces publics
- facilitation des mobilités douces
- reconversion et renaturation de friches
- valorisation et usage du patrimoine bâti
- gestion des ressources (foncier, eau, biodiversité)
- gestion du risque inondation

Adaptation au changement climatique : gestion de la ressource eau

ATELIER DE SAULT (VAUCLUSE)

Un plan d'actions en 3 axes, phasés dans le temps et multipartenarial



Revitalisation d'un centre-bourg

ATELIER FLASH DE POILLEY (MANCHE)

Un atelier qui a mobilisé les enfants
Un lancement de marché de maîtrise d'œuvre des espaces publics



Requalification de la zone commerciale du Mas Guerido

ATELIER FLASH DE CABESTANY (PYRENEES-ORIENTALES)

Un schéma directeur et un plan d'action (actions spatiales, programmatiques, d'animation)



Requalification d'îlots dégradés en cœur de ville

ATELIER FLASH DE SAINT-GAUDENS (HAUTE-GARONNE)

Un plan guide pour agir dès la fin de l'atelier flash



Requalification de friche

ATELIER FLASH D'ANIANE (HERAULT)

Un atelier pré-opérationnel de définition d'un scénario programmatique et de son montage opérationnel



Des dispositifs de participation et des outils de communication



LES VISITES DE SITES ET
LES RENCONTRES DES ACTEURS
LOCAUX



LA TABLE RONDE
ET LES FOCUS
GROUPE



LA TABLE
TOURNANTE



LA TABLE
LONGUE



LES SÉMINAIRES DE L'ATELIER



LA «BOURSE» AUX PROJETS/ACTIONS



LES ENQUÊTES DE
TERRAIN



LES FORUMS
OUVERTS



LES ATELIERS JEUNES



MERCI

KITS TECHNIQUES

Le kit de l'Atelier flash

[télécharger](#)

CONTACT

atelier-des-territoires.ad1.dhup.dgaln@developpement-durable.gouv.fr



MINISTÈRE
DE LA TRANSITION
ÉCOLOGIQUE
ET DE LA COHÉSION
DES TERRITOIRES

*Liberté
Égalité
Fraternité*



L'engagement citoyen dans la démarche ÉcoQuartier

Florence Drouy

Cheffe du bureau villes et territoires durables
DGALN/DHUP/AD4

1. La participation citoyenne dans le guide de l'aménagement durable



DÉMARCHE ET PROCESSUS



1 Concevoir un projet prenant en compte les besoins de tous et les particularités du territoire



2 Mettre en œuvre une gouvernance et un pilotage adapté



3 Associer les habitants et usagers



4 Développer l'approche en coût global



5 Évaluer, mesurer l'impact et améliorer en continu

CADRE DE VIE ET USAGES



6 (Re)faire le quartier avec l'existant



7 Favoriser le vivre ensemble, la solidarité, l'inclusion



8 Assurer un cadre de vie favorable au bien-être et à la santé



9 Concevoir un projet alliant qualité urbaine, paysagère et architecturale



10 Valoriser le patrimoine, l'histoire et l'identité du site et de ses habitants

DÉVELOPPEMENT TERRITORIAL



11 Contribuer à une transition économique, régénérative, sociale et solidaire



12 Favoriser la proximité et la diversité des fonctions



13 Optimiser l'utilisation des ressources et développer les filières locales et les circuits courts



14 Encourager les mobilités durables et actives



15 Assurer une transition numérique responsable au service de l'aménagement durable

ENVIRONNEMENT ET CLIMAT



16 Renforcer la résilience face aux changements climatiques et aux risques



17 Contribuer à l'atténuation du changement climatique et favoriser la sobriété et les énergies renouvelables



18 Éviter, réduire, recycler, valoriser les déchets



19 Préserver, gérer et restaurer la ressource en eau



20 Préserver et restaurer les sols, la biodiversité, les milieux naturels

1. La participation citoyenne dans le guide de l'aménagement durable



L'engagement 3 avec ses 3 notions

Notion 3.1 Créer les conditions de la mobilisation citoyenne

✓ RECOMMANDATIONS

- Sensibiliser, impliquer et responsabiliser l'ensemble des **parties prenantes** dont les habitants et usagers en définissant en amont une stratégie d'association : qui impliquer, à quels moments et sur quelles parties du projet.
- Rechercher la diversité des citoyens mobilisés.

Notion 3.2 S'appuyer sur les propositions issues des instances participatives

✓ RECOMMANDATIONS

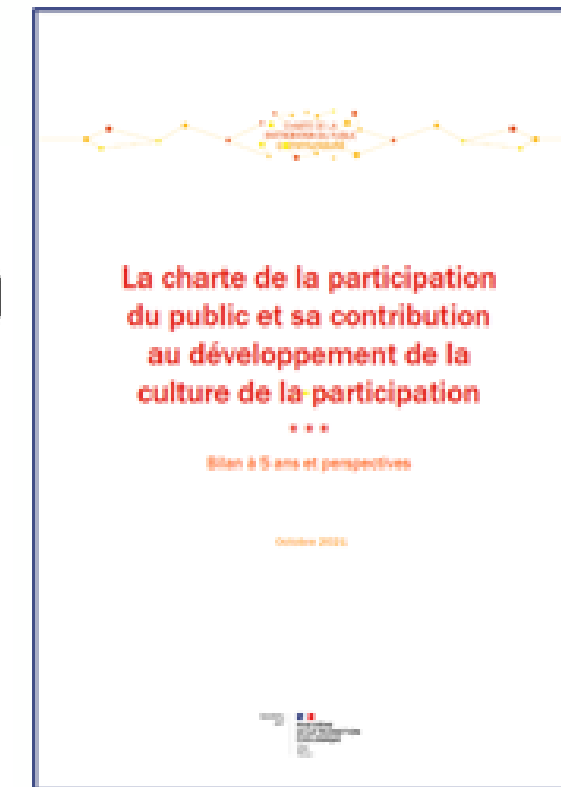
- Fabriquer le projet avec celles et ceux qui l'habitent ou sont riverains, y travaillent, y sont engagés.
- Construire la mise en récit du projet avec les habitants et usagers, en s'appuyant sur les éléments paysagers caractéristiques du site, son histoire, ses représentations.

Notion 3.3 Accompagner les pratiques dans le temps

✓ RECOMMANDATIONS

- Mettre en place des outils, démarches, ateliers, accompagnements à destination des habitants et usagers afin de maintenir dans le temps l'implication des citoyens (site participatif du projet, enquêtes en lignes en complément d'ateliers, livret d'accueil des habitants, actions de pédagogie et de formation, etc).

1. La participation citoyenne dans le guide de l'aménagement durable numérique



2. Des formations et accompagnements sur la participation citoyenne

Formation pour impulser la participation citoyenne

Plusieurs formations sont déployées par le bureau des villes et territoires durables : gratuites, ouvertes à tous, pluridisciplinaires, adaptables et modulables, interactives et participatives.

Pour vous inspirer, partager et capitaliser sur le pilotage et l'animation de projets de territoire avec la concertation des habitants, deux jours de formation consacrés à la prise en compte de la participation citoyenne dans l'aménagement durable.

intervenant : Missions Publiques

Prochaines dates
3 juin
23 et 24 septembre

- ✓ Inscrivez-vous sur la plateforme ÉcoQuartiers :
<https://www.ecoquartiers.logement.gouv.fr/formations/>

2. Des formations et accompagnements sur la participation citoyenne

Accompagnement du Cerema



The graphic features the logos of the Ministry of Ecological and Territorial Cohesion and the Cerema Ecoquartiers program. A red box highlights the year '2024'. The main title is 'L'ACCOMPAGNEMENT EN INGÉNIERIE DU CEREMA' with the subtitle 'Un soutien opérationnel sur-mesure aux projets d'aménagement durable'. Below this is a photograph of a modern residential building with a person on a bicycle in the foreground. To the right of the photo, it says 'Lancement de l'appel à candidatures' and 'Collectivité, aménageurs, citoyens engagés, candidatez jusqu'au 19 avril 2024'. At the bottom, a paragraph describes the support provided to laureates over a 3-year period, including multidisciplinary expertise, citizen participation support, and evaluation assistance.

MINISTÈRE DE LA TRANSITION ÉCOLOGIQUE ET DE LA COHÉSION DES TERRITOIRES

DE MARCHE ECOQUARTIERS

2024

L'ACCOMPAGNEMENT EN INGÉNIERIE DU CEREMA

Un soutien opérationnel sur-mesure aux projets d'aménagement durable



Lancement de l'appel à candidatures

Collectivité, aménageurs, citoyens engagés, candidatez jusqu'au 19 avril 2024

L'accompagnement du Cerema permet aux lauréats sélectionnés de bénéficier pendant 3 ans, d'une expertise pluridisciplinaire déployée sur mesure, financée à 80% par le Cerema et la DGALN : notes de conseil ; accompagnement sur la participation citoyenne ; expertises à blanc sur le référentiel Écoquartier ; appui à la démarche d'évaluation etc.

L'appel à candidatures est ouvert jusqu'au 19 avril prochain !

L'accompagnement en ingénierie du Cerema :

- **Une expertise déployée sur trois ans pour concevoir une opération d'aménagement durable du montage de projet à sa livraison opérationnelle**
- **Un soutien en ingénierie sur-mesure :**
 - relecture de documents (cadrage d'AMI etc)
 - appui à la démarche d'évaluation
 - élaboration de notes de conseil et d'expertise
 - production d'expertises à blanc,
 - conseil et accompagnement sur la participation citoyenne et la co-construction tout au long du projet
- **Financement** pris en charge à 80% par le Cerema et la DGALN, soit un reste à charge pour la collectivité d'environ 7200€

<https://www.ecoquartiers.logement.gouv.fr/assets/articles/documents/lancement-de-l-appel-a-projet-pour-l-accompagnement-sur-mesure-du-cerema-jusqu-au-19-avril-2024.pdf>

2. Des formations et accompagnements sur la participation citoyenne

Retour sur l'accompagnement du Cerema à Plancoët

accompagnement du Cerema : aide à la sensibilisation des élus, aide à la mise en place d'une démarche de concertation avec la population, recrutement du bureau d'études sur les études pré-opérationnelles

- Prochaines étapes : expertise flash sur la faisabilité économique du projet + expertise à blanc sur le référentiel EcoQuartier et sur les indicateurs



3. Des EcoQuartiers démonstrateurs de la participation citoyenne

La participation citoyenne ÉcoQuartier centre-bourg de Volonne

Lauréat label 2022 | ÉcoQuartier vécu



Une culture de la participation citoyenne impulsée lors de la conception du projet avec l'incitation de la mairie et une implication des habitants grandissante.



Mobilier pour aires de jeux naturelles : éléments en bois brut sculptés ou fendus, acides



«Géomé» bien sur place de l'herbier



Avaires diverses en cœur d'îlot : chaises longues et grandes tables pour s'asseoir, table de pique-nique, table dans la même gamme



EcoQuartier de Volonne Aménagement des espaces publics	OPS - Aspect extérieur Mobilier		 Le label EcoQuartier est attribué par le Centre de Recherche et d'Innovation de l'Université de Bourgogne.
	con. 1er juin 2017	Validé 2022	

ÉcoQuartier du centre-bourg de Volonne en images



<https://www.dailymotion.com/video/x8q0wby>

<https://www.youtube.com/watch?v=tP5CLvkej2k>





Mardi 12 mars 2024, 14h

**LES CLÉS POUR AGIR 1 -
COMMENT DÉVELOPPER
L'ENGAGEMENT CITOYEN DANS MA
PVD ?**



SAISON THÉMATIQUE

**PETITES VILLES DE DEMAIN: FAVORISER
L'ENGAGEMENT CITOYEN DANS LA MISE
EN OEUVRE DES PROJETS**

En partenariat avec :



Avec le soutien du programme Territoires d'engagement (ANCT)

QUESTIONS/ RÉPONSES

Posez vos questions dans l'onglet Q/R

Les prochains RDV de la saison
thématique du mois de mars :

14 mars 2024 à 14h

Présentation de l'offre Cap collectif /
Banque des Territoires

19 mars 2024 à 14h

Travaux pratiques 1 - Projet participatif du
parc du château de Taninges : diagnostic
biodiversité et regards croisés sur
l'aménagement



SAISON THÉMATIQUE

**PETITES VILLES DE DEMAIN : FAVORISER L'ENGAGEMENT
CITOYEN DANS LA MISE EN OEUVRE DES PROJETS**

En partenariat avec :



Avec le soutien du programme Territoires d'engagement (ANCT)

Merci de votre
attention !