



Mardi 09 avril, 14h

**LES CLÉS POUR AGIR 4 -
Comment réussir la
participation citoyenne dans
les projets d'habitat ?**



SAISON THÉMATIQUE

**PETITES VILLES DE DEMAIN : FAVORISER L'ENGAGEMENT
CITOYEN DANS LA MISE EN OEUVRE DES PROJETS**

En partenariat avec :



Avec le soutien du programme Territoires d'engagement (ANCT)

BIENVENUE !

Quelques informations sur ce webinaire :

1. La session démarrera dans quelques instants
2. Posez vos questions dans l'onglet Q/R
3. Pour toutes remarques et tous problèmes techniques, rendez-vous dans le chat
4. La séance sera enregistrée



LES CLÉS POUR AGIR 4 - Comment réussir la participation citoyenne dans les projets d'habitat ?

Mercredi 09 avril
14h - 15h

LES CLÉS POUR AGIR 4 - Comment réussir la participation citoyenne dans les projets d'habitat ?

Chloé Billod

Responsable de projets, ADRETS - Association pour le Développement réseau des Territoires et des Services

Martin Dassieu

Directeur Habitat, Association Compagnons bâtisseurs

Emmanuelle Le Bris

Directrice adjointe du programme Petites villes de demain, Agence Nationale de la Cohésion des Territoires

Andrew Lincoln

Conseiller municipal de Plouguerneau, Délégué à la communication et à la langue bretonne et vice-président de la Communauté de communes du pays des Abers

Léa Marchadour

Cheffe de projet Petites villes de demain de la Communauté de communes du Pays des Abers

Claudine Pezeril

Directrice et fondatrice, Association Les Locaux Moteurs

LES CLÉS POUR AGIR 4 - Comment réussir la participation citoyenne dans les projets d'habitat ?

Témoignage de la Communauté de
Communes du Pays des Abers pour les
PVD de Plouguerneau, Plabennec et
Lallinis

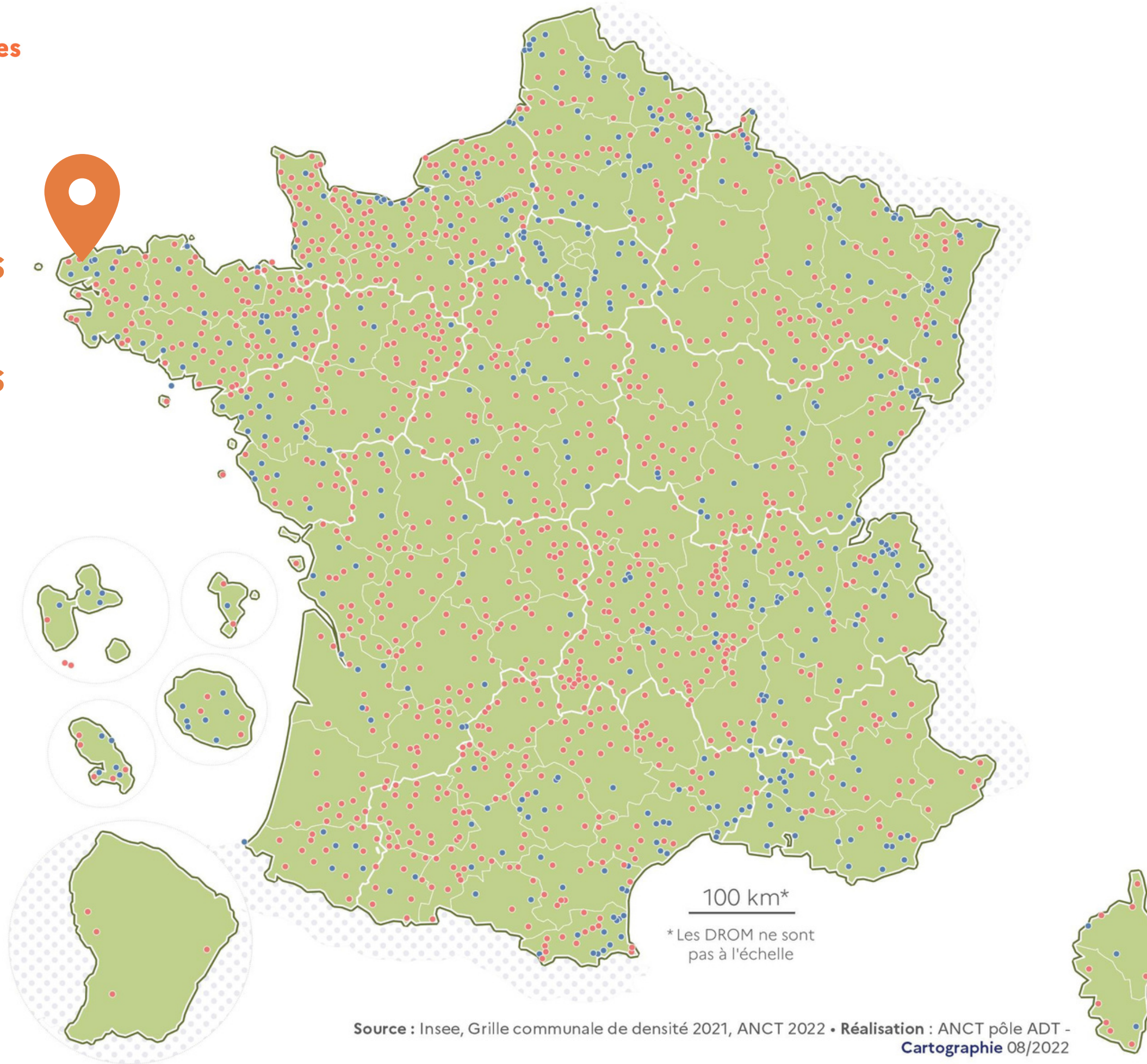
Andrew Lincoln

Conseiller municipal de Plouguerneau,
Délégué à la communication et à la langue
bretonne et vice-président de la
Communauté de communes du pays des
Abers

Léa Marchadour

Cheffe de projet Petites villes de
demain de la Communauté de
communes du Pays des Abers

Communauté de
communes du Pays
des Abers
(Plabennec, Lallinis
et Plouguerneau)



Communes PVD selon leur degré de densité

- commune peu dense ou très peu dense
- commune de densité intermédiaire ou densément peuplée



PROJET D'HABITAT INCLUSIF

PLOUGUERNEAU

PROJET D'HABITAT INCLUSIF A PLOUGUERNEAU



LE PROJET :

- Réhabilitation des locaux vacants de *l'école* Saint-Joseph, *toujours en fonctionnement*
- *15 logements inclusifs* à destination des seniors
- Des espaces de vie partagés



QU'EST-CE QUE L'HABITAT INCLUSIF ?

- ❖ Un habitat *accompagné, partagé* et *inséré* dans la vie locale
- ❖ Un habitat destiné aux *personnes âgées* et aux *personnes en situation de handicap*
- ❖ Un logement *ordinaire*, meublé ou non, dans un environnement aménagé pour permettre le « *vivre ensemble* »
- ❖ Un habitat alliant espaces de vie *individuels* et des espaces de vie *communs*



PROJET D'HABITAT INCLUSIF A PLOUGUERNEAU

LA DÉMARCHE

- Démarche de *co-construction* du projet de vie social et partagé
- Lauréat de *l'AMI Habitat Inclusif*
- Démarche accompagnée par **Manafactory**



PROJET D'HABITAT INCLUSIF A PLOUGUERNEAU



LES ATELIERS

De nouveaux besoins exprimés, qui permettent d'amender la programmation architecturale du projet :

- *Volonté de disposer de logements accessibles permettant de se projeter à long terme*
- *Un logement supplémentaire pour accueillir la famille*
- *Volonté d'avoir un espace extérieur, mais pas de jardin,*
- ...



COLORISATION DES FAÇADES DU CENTRE-VILLE

LANNILIS, PLABENNEC ET PLOUGUERNEAU

COLORISATION DES FAÇADES DES CENTRES-VILLES



LE PROJET :

- Diagnostic de l'état des façades des centres-villes PVD
- Définition d'un *projet de coloration concerté avec les habitants*
- Préfiguration d'un dispositif d'accompagnement au ravalement des façades



LA DÉMARCHE

RÉUNION PUBLIQUE



COLORISATION DES FAÇADES DU BOURG
VENEZ DÉCOUVRIR LE DIAGNOSTIC DES BÂTIS
DU CENTRE-BOURG ET CONTRIBUER AU CHOIX
DES COULEURS DU FUTUR PROGRAMME !

LUNDI 20 NOVEMBRE
18H - 20H
ESPACE ARMORICA

 02 98 04 71 04  PLOUGUERNEAU.BZH  WWW.FACEBOOK.COM/MAIRIEPLOUGUERNEAU



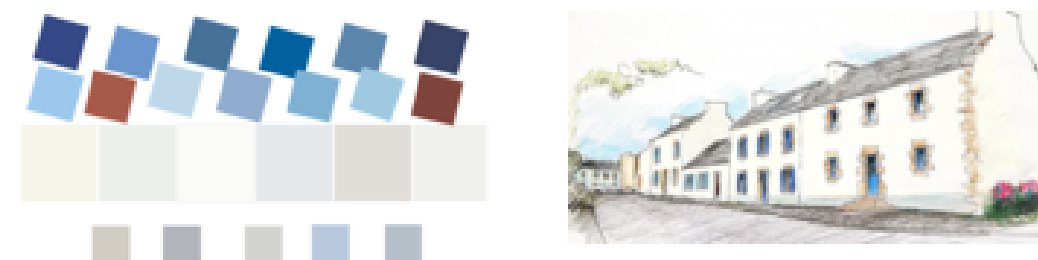
LA DÉMARCHE

SYSTÈME DU VOTE INDICATIF

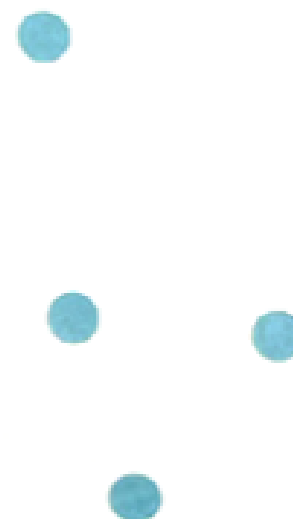
CHOIX DE LA
PALETTE
CHROMATIQUE

AMBIANCE 1 : ESPRIT MAISONS BLANCHES ET
VOLETS BLEUS

Un imaginaire : la maison bretonne de bord de mer.



4 gommettes



AMBIANCE 2 : MAISONS BLANCHES , VOLETS
BLEUS et PASTELS TENDRES

Un imaginaire : la chaumière bretonne avec ses hortensias



21
gommettes



Votre choix = une
gommette !



LA DÉMARCHE

POSSIBILITÉ D'EXPRESSION LIBRE

Belle présentation.
Les thèmes et palettes
de couleurs sont
cohérents par rapport
à l'existant et à
l'image que véhicule
Plouguerneau :
maisons bretonnes,
granit / couleurs
apportées via les
façades et le végétal

Toutes les propositions
sont intéressantes,
je serais pour une
repose globale :
Tons clairs ou Tons colorés
dans les façades
pour toutes
les rés.

on est
dans le
monde
des
Bisous
mais
on peut rêver !

Le mobilier urbain
(banc, aires de jeux)
et la végétalisation du
bourg n'ont pas été
évoqués mais la couleur
pourrait aussi intervenir
de cette manière
arbres fleurs, hortensias,
banc de couleurs etc...

Les couleurs
symbolisent la
diversité des
plouguerneais.
C'est joli de
varier les couleurs

ce qui
est en
Pierre
doit
Rester en
Pierre

1 idée =
1 POST-
IT

Plutôt positif



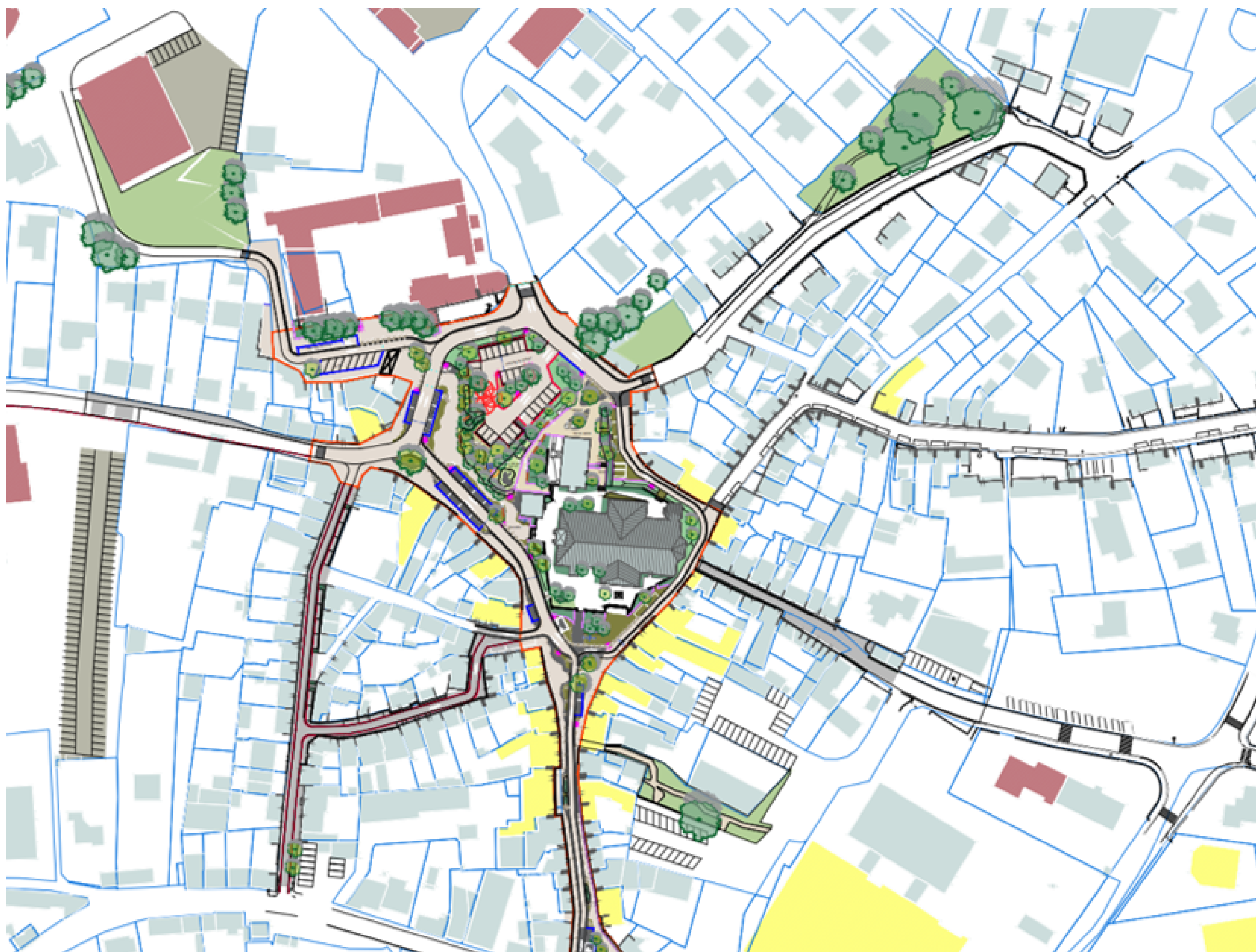
Plutôt négatif





LA RÉNOVATION DES ESPACES PUBLICS DU BOURG PLOUGUERNEAU

COLORISATION DES FAÇADES DES CENTRES-VILLES



LE PROJET :

- *Rénovation des espaces publics du bourg*

ORIGINE DE LA DÉMARCHE

- 2021 *diagnostic partagé* du bourg
- Mise en évidence d'une *besoin de requalification des espaces publics* (manque de lisibilité, de convivialité, espaces publics vieillissants, peu sécuritaires, ...)



LA CONCERTATION PENDANT LES ÉTUDES DE MAÎTRISE D'ŒUVRE

Un vaste travail de concertation

- *Réunion publique* de présentation du scénario retenu
- *2 ateliers publics* sur le *végétal*
- *3 rencontres* de travail avec les *commerçants*
- Concertation *grand public* sur le nouveau plan d'aménagement
- Rencontres avec le *collectif des résidents*
- Rencontre avec les *chambres consulaires*
- Rencontre des *habitants des rues périphériques*
- *Communication* sur le site de la commune (*page internet dédiée*)



UNE DÉMARCHE DE CONCERTATION À VENIR

- Mise en place d'un *comité de suivi*, durant toute la *durée du chantier*
- Mise en place de *chantier participatifs*



LES CLÉS POUR AGIR 4 - Comment réussir la participation citoyenne dans les projets d'habitat ?

Chloé Billod

Responsable de projets, ADRETS -
Association pour le Développement
réseau des Territoires et des Services

Martin Dassieu

Directeur Habitat, Association
Compagnons bâtisseurs

Claudine Pezeril

Directrice et fondatrice ,
Association Les Locaux Moteurs

LES CLÉS POUR AGIR 4 - Comment réussir la participation citoyenne dans les projets d'habitat ?

Martin Dassieu
Directeur Habitat, Association
Compagnons bâtisseurs



compagnons
bâisseurs



agence nationale
de la cohésion
des territoires

Présentation des actions des Compagnons Bâisseurs en faveur de la revitalisation des centres-bourgs

1- Présentation du Mouvement Compagnons Bâtitisseurs



Les Compagnons Bâtitseurs

Un projet associatif guidant nos actions



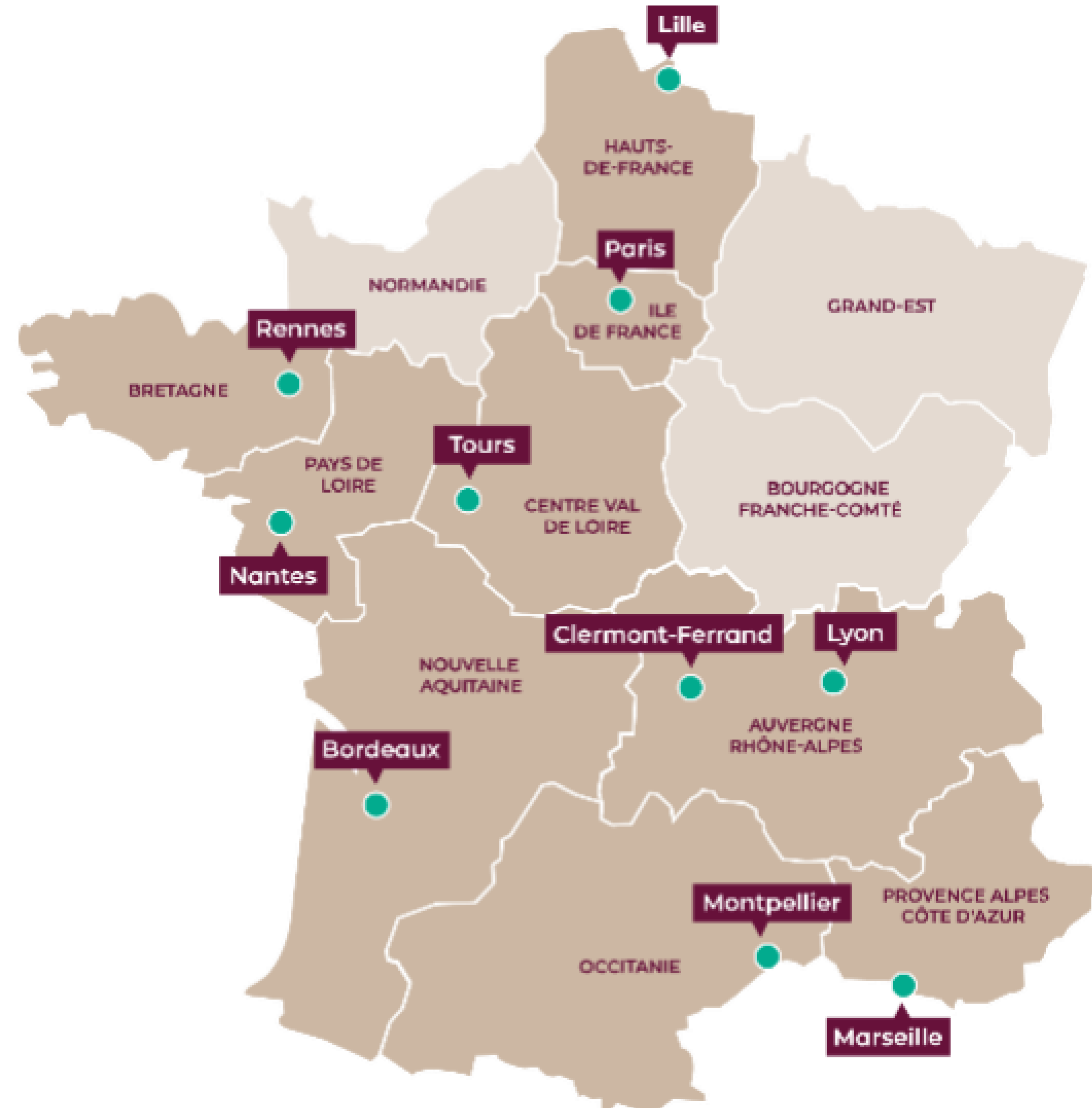
Depuis plus de 60 ans, **les Compagnons Bâtitseurs accompagnent les personnes les plus fragiles dans la rénovation ou la construction de leur logement.** Convaincu que l'amélioration pérenne des quartiers fragilisés doit se faire sur le plan urbain et humain, **le mouvement milite pour la dignité des logements et des personnes.**

- **Un cœur d'intervention** : le mal-logement sous toutes ses formes (insalubrité, précarité énergétique, copropriétés dégradées, accès au logement).
- **Un mouvement d'éducation populaire** visant le renforcement des capacités des habitants.
- **Une association de jeunesse** qui entend promouvoir l'engagement des jeunes à travers les actions solidaires en faveur de l'amélioration de l'habitat.

Les Compagnons Bâisseurs

Présentation du mouvement

- Date de création : 1957
- **14 implantations régionales** dont 4 ultramarines
- 1 tête de réseau l'ANCB, **2 missions principales** :
 - La coordination, l'animation et le développement du réseau
 - La gestion d'une fonction de « couveuse » d'unités régionales opérationnelles appelées à devenir autonome
- **250 salariés**, 300 volontaires, 1000 bénévoles



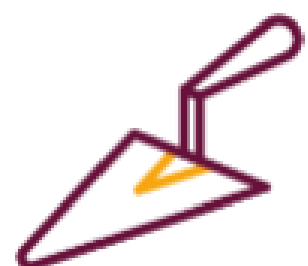
Les Compagnons Bâtitseurs

Données d'activité du mouvement



4500

Interventions dans les logements



1500

chantiers d'ARA



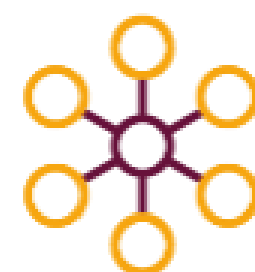
3500

Ménages accompagnés



4000

Actions collectives



800

Partenaires publics et privés



1100 bénévoles

300 salariés

250 volontaires

**2- L'Auto-Réhabilitation
Accompagnée, un levier
pour la revitalisation des
centres-bourgs**



L'Auto-Réhabilitation Accompagnée

Une innovation sociale contre le mal-logement



- Une démarche spécifique qui permet à un particulier de réaliser tout ou partie des travaux d'amélioration de son logement **avec le soutien d'un opérateur spécialisé.**
- Complémentaire d'interventions plus classiques en faveur de l'amélioration de l'habitat, l'ARA entend **renforcer l'accessibilité économique des projets et favoriser l'impact social** des rénovations au profit des habitants.
- Une action culturellement ancrée dans les pratiques et **disposant d'une récente reconnaissance institutionnelle** en raison de l'évolution des contextes d'intervention.
- Une intervention à la croisée de plusieurs **politiques publiques** (habitat, cohésion sociale, rénovation urbaine).



agence nationale
de la cohésion
des territoires



L'Auto-Réhabilitation Accompagnée

Une triple proposition de valeur pour les habitants



Une plus-value sociale

Des effets souvent déterminants : accès aux droits, estime de soi et redynamisation (se prouver qu'on est capable), voire réinsertion professionnelle.



Une plus-value technique

Des compétences transmises lors de la réalisation des travaux, par un mode d'intervention (le chantier ARA) qui génère une relation plus horizontale



Une plus-value économique

Des coûts souvent moins élevés pour le ménage, du fait de la participation du ménage et des bénévoles, ainsi que des matériaux récupérés.

L'Auto-Réhabilitation Accompagnée

Une triple proposition de valeur pour les territoires



Renforcer le lien social

Au-delà du confort et du bien-être ressenti, les actions d'ARA contribuent au renforcement de l'estime de soi et favorisent la remobilisation sociale des habitants à l'échelle de leur quartier.



Répondre aux besoins non-couverts

L'ARA favorise la prise en charge de ménages « oubliés » des dispositifs publics. Elle vise à corriger « les trous dans la raquette ». Cette démarche s'inscrit dans une logique d'intervention globale en amont ou en aval de projets plus structurants.



Accompagner la cohésion territoriale

Par le développement de synergies et la capacité à fédérer un vaste écosystème d'acteurs, l'ARA accompagne la structuration de dynamiques territoriales collectives et participe ainsi au renforcement de la cohésion sociale

L'Auto-Réhabilitation Accompagnée

Un action positionnant l'habitant au cœur du projet de rénovation

L'animateur technique

- Accompagnement à la définition du projet
- Soutien à l'organisation du chantier
- Apprentissage des gestes techniques permettant la participation aux travaux
- Suivi et réception de la partie du chantier réalisée en ARA

L'animateur habitat

- Définition du plan de financement
- Montage des dossiers de subventions (aides publiques, financement privés, dons en nature)
- Suivi administratif et financier des aides mobilisées
- Animation partenariale



L'habitant participe activement à la conception et à la mise en œuvre du projet au moment :

- De la définition du programme de travaux
- De la réalisation des travaux en auto-réhabilitation accompagnée
- Du suivi post-travaux

L'Auto-Réhabilitation Accompagnée

Une démarche globale

Les 4 briques de la démarche Compagnons Bâisseurs :

Des actions individuelles et collectives développées en synergie pour favoriser la mise en œuvre d'une action territoriale globale.

CHANTIERS D'ARA

DEPANNAGES
PEDAGOGIQUES

ANIMATIONS
COLLECTIVES

OUTILTHEQUES



Une démarche inscrite dans les dispositifs locaux :

- « **Mon Accompagnateur Rénov** » reconnaît l'accompagnement en auto-rénovation des logements

Au niveau local, les Compagnons Bâisseurs bénéficient de leviers opérationnels dans le cadre :

- **d'OPAH et de PIG** à l'initiative des collectivités locales
- **des Fonds de Solidarité Logement (FSL)** développés par les départements



Les Compagnons Bâtitseurs en appui des programmes de revitalisation

Nos thématiques d'intervention

Un constat : Le logement conditionne l'attractivité des territoires. L'habitat au sein des petites villes et centres-bourg cumule actuellement plusieurs problématiques : habitat indigne, adaptation des logements au vieillissement, massification de la rénovation énergétique.

Une opportunité : L'ARA une démarche est adaptée aux territoires ruraux en raison :

- du défaut de solvabilité des ménages ;
- de l'appétence des personnes pour le travail manuel ;
- d'un défaut d'entreprises du BTP pour mener à bien les travaux.

Une orientation :

- **Favoriser le maintien à domicile des habitants :** L'action des Compagnons Bâtitseurs a pour objectif d'améliorer de façon concrète les conditions de vie qu'il s'agisse des problématiques d'habitat indigne ou des enjeux de dépendance
- **Soutenir l'installation de nouveaux habitants :** L'ARA est dans ce cas de figure utilisée pour sécuriser les projets d'acquisition-amélioration. Les centres-bourg ruraux disposent en effet d'une offre de logements bon-marché mais relativement vétuste. Ils sont considérés comme marché de report pour les primo-accédants modestes.

Les Compagnons Bâtitisseurs en appui des programmes de revitalisation

La mobilisation des Bricobus

| Caractéristiques | Le Bricobus |
|--------------------------|--|
| Description | Outil d'intervention mobile pour favoriser le repérage des situations d'habitat indigne et les interventions opérationnelles. |
| Objectif | Accompagner la mise en sécurité et la rénovation de logements indignes. |
| Bénéficiaires | Propriétaires occupants, sans droits-ni titre, locataires du parc privé |
| Modèle économique | <ul style="list-style-type: none">Financements partenariaux : EPCI, dispositifs opérationnels (OPAH, PIG), Pacte Local des Solidarités, CAFCoûts d'exploitation : 100 000 € à 120 000 € |
| Partenariat | Prescription des travailleurs sociaux de la CAF et du département, partenariat avec les opérateurs habitat locaux |
| Perspectives | <ul style="list-style-type: none">Intégration du Bricobus au sein du PDHLPDMobilisation du Fonds Social Européen |



Un modèle économique éprouvé à travers le déploiement de plus de 40 Bricobus

3- Exemples d'intervention



Les Compagnons Bâtitseurs en appui des programmes de revitalisation

Un exemple d'intervention de sécurisation

Situation initiale :

Propriétaire occupante depuis 2000. Mme est retraitée, elle s'est retrouvée en privation de chauffage et d'eau chaude (chaudière fioul) l'hiver dernier. Mme avait contracté un crédit à la consommation pour financer des travaux d'isolation des combles, du plafond du garage et un ravalement de la façade. Elle se retrouve de ce fait avec un reste à vivre de 200 € par mois. Mme vit seule dans son logement depuis le décès de son mari. Le bien est en indivision avec les enfants.

Description des travaux :

Avant son retour au domicile, après hospitalisation, les CBB ont installé un ballon d'eau chaude électrique puis sont intervenus pour réaliser la sécurisation électrique du logement et poser des radiateurs électriques d'appoint;



Les Compagnons Bâtitseurs en appui des programmes de revitalisation

Un exemple d'intervention de sécurisation

Plan de financement :

| Dépenses | | Financements | |
|-----------------|----------------|--------------|-------------|
| Achat matériaux | 2561 € | CD | 2 000 € |
| AMO | 315 € | Fonds privés | 2 500 € |
| Intervention CB | 2520 € | FAP | 896 € |
| TOTAL | 5 396 € | TOTAL | 5396 |

Résultats :

- Installation électrique totalement rénovée
- Mme n'est plus exclusivement tributaire de sa chaudière fioul pour le chauffage et la production d'eau chaude dans son logement
- Recherche de financements pour pouvoir remplacer la chaudière fioul, les menuiseries bois en simple vitrage et la pose d'une VMC



« Il y avait des équipements qui risquaient de mettre le feu. Quand je parlais de la maison je n'étais pas tranquille. Maintenant je suis rassurée. »

Les Compagnons Bâtitseurs en appui des programmes de revitalisation

Un exemple de projet d'acquisition-amélioration

Situation initiale :

La famille vit depuis 2020 dans un logement très dégradé. M. dispose de connaissance technique et la famille a commencé des travaux de charpente, de maçonnerie et de couverture.

Aujourd'hui la santé de occupants ne permet plus de réaliser le chantier en autonomie. La participation des travaux sera donc effectué par un réseau d'entraide plus vaste. L'apport des habitants et des bénévoles permettra de faire baisser considérablement le coût de la rénovation



Description des travaux :

Dépose et mis en décharge, reprise de charpente et pose de couverture, électricité et plomberie, menuiserie, isolation plafond et combles, salle de bain adaptée, escalier



Les Compagnons Bâtitseurs en appui des programmes de revitalisation

Un exemple de projet d'acquisition-amélioration

Plan de financement :

| Dépenses | | Financements | |
|---------------------------|-----------------|-----------------|-----------------|
| Encadrement technique | 18 900 € | Anah | 31 500 € |
| AMO | 3 230 € | Collectivité | 4 000 € |
| Matériaux | 22 981 € | Département | 5 000 € |
| Interventions entreprises | 17 352 € | Caisse retraite | 4 250 € |
| | | Prêt Procivis | 17 713 € |
| TOTAL | 62 463 € | | 62 463 € |

- Un projet d'ARA représentant 70% de l'intervention
- Une mobilisation du ménage, des bénévoles et des volontaires pour une entraide de proximité
- 45 jours d'encadrement technique
- 60 jours de travail des habitants et de l'entourage

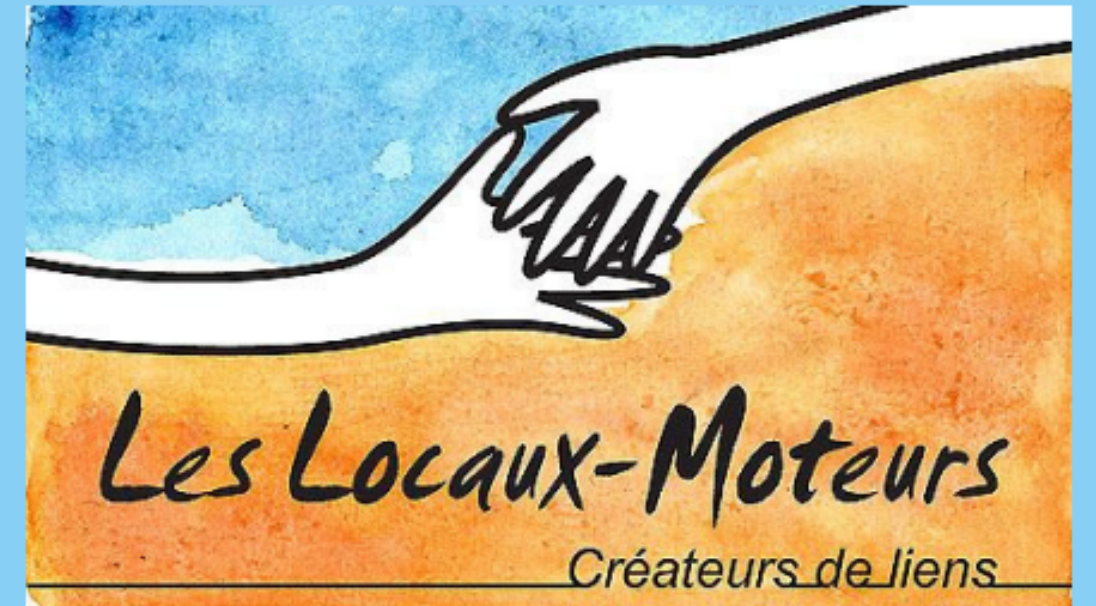


LES CLÉS POUR AGIR 4 - Comment réussir la participation citoyenne dans les projets d'habitat ?

Claudine Pezeril
Directrice et fondatrice,
Association Les Locaux Moteurs

Les Locaux-Moteurs

UNE DÉMARCHE CITOYENNE ET INNOVANTE
RENFORÇANT L'ACCÈS AUX DISPOSITIFS HABITAT



Notre mission

LUTTER CONTRE LE NON-RECOURS À L'OFFRE PUBLIQUE
GRÂCE À LA DÉMARCHE DU ALLER-VERS

Le non-recours correspond aux ménages qui n'accèdent pas aux droits, aux dispositifs et services auxquels ils pourraient prétendre.



Celui-ci est accentué par la dématérialisation des services publics.



1

Je suis en situation de précarité



*Je n'ai pas
connaissance des
dispositifs
Je n'ose pas demander*

*Je suis perdu, je ne sais
pas vers qui m'orienter*

3 types de freins :

Freins psychologiques

Freins logistiques

Freins liés à la complexité de
l'accompagnement proposé

2

Je découvre les dispositifs mais
j'hésite à solliciter une aide



*Le dispositif me semble trop
complexe, je ne comprends pas
le langage administratif*

*Je rencontre des difficultés à
trouver un interlocuteur pour me
guider*

3

Je décide de faire une demande



*Je me sens jugé et je ne suis pas en
confiance*

*J'ai des difficultés face aux
démarches en ligne*

*Le langage administratif est
incompréhensible; trop de pièces
justificatives sont demandées*

*Je rencontre des difficultés à
trouver quelqu'un pour m'aider à
remplir mon dossier*

Quelques chiffres

(en 2021)



20%

DES FRANÇAIS ESTIMENT VIVRE DANS UN TERRITOIRE DÉLAISSÉ PAR LES SERVICES PUBLICS

1/3

DES FRANÇAIS DÉCLARENT AVOIR ABANDONNÉ DÉFINITIVEMENT UNE DÉMARCHE DU FAIT DE LA DÉMATÉRIALISATION



Un concept novateur

LA DEMARCHE DU ALLER-VERS

GRÂCE À DES HABITANTS RELAIS « LES LOCAUX-MOTEURS »

« L'aller-vers est une démarche qui rompt avec l'idée que l'intervention sociale ferait systématiquement suite à une demande exprimée. Elle (...) engage les acteurs à se situer dans une pratique pro-active, pour entrer en relation avec ces publics. » Philippe Warin, sociologue

La force du dispositif



DES HABITANTS RECRUTÉS, FORMÉS, SALARIÉS DE L'ASSOCIATION



DU PORTE À PORTE POUR RENCONTRER LES MÉNAGES ET IDENTIFIER
LES BESOINS



DES RELATIONS DE PAIR À PAIR CRÉANT UN LIEN DE CONFIANCE



UNE COOPÉRATION AVEC LES ACTEURS LOCAUX (COLLECTIVITÉS,
INSTITUTIONS, OPÉRATEUR HABITAT OPAH/OPAH-RU/PIG)

Que signifie devenir Locaux- Moteurs ?

Elaboration d'un nouveau projet professionnel,
perspectives d'insertion professionnelle

→ Emploi à temps partiel, en complément d'une
autre activité ou d'une retraite

→ Mission d'utilité sociale

→ Création de lien social en cultivant écoute et discrétion

Deux axes d'intervention : lutte contre la précarité énergétique/ adaptation du logement

COMMENT?

REPÉRER



- informer
- sensibiliser
- encourager
- orienter avec l'opérateur

ACCOMPAGNER

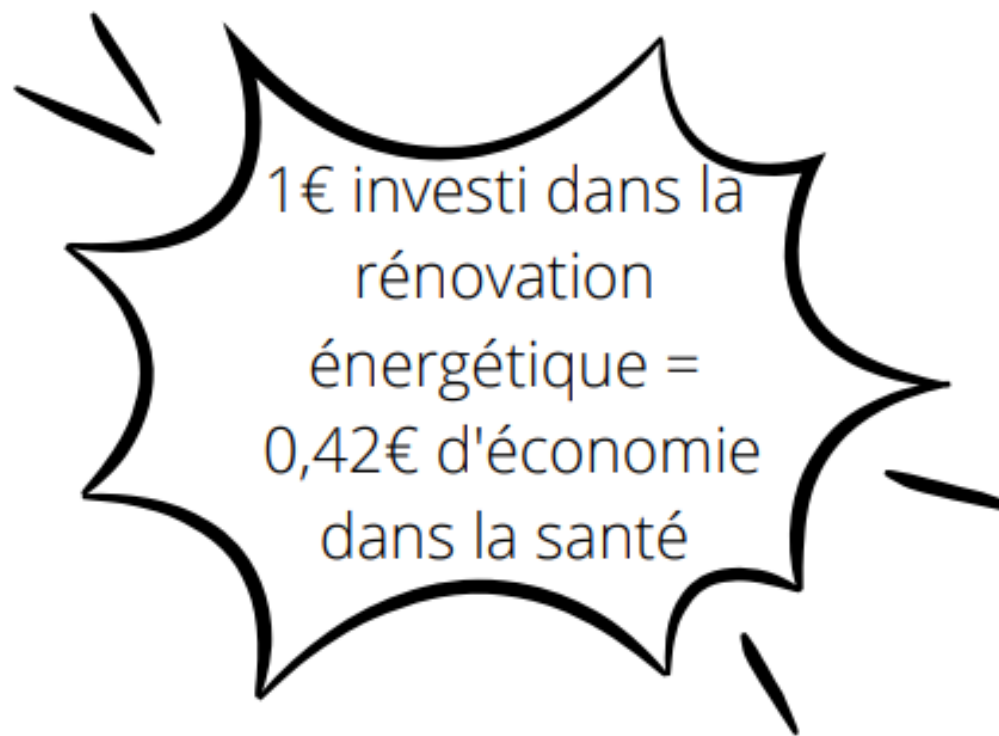


- expliciter les démarches
- dénouer les points de blocage
- faire le lien avec les partenaires institutionnels ou l'opérateur

Des effets positifs pour l'ensemble des parties prenantes

POUR LES MÉNAGES

Accès à l'information
Prise de conscience
Passage à l'action



1€ investi dans la
rénovation
énergétique =
0,42€ d'économie
dans la santé

POUR LES COLLECTIVITÉS

Indentification des publics peu connus des
services publics
Dynamisation locale
Coûts évités pour la collectivité



A noter : le coût de santé moyen annuel des logements très énergivores
(en catégorie F/G) est de 7500 €! (étude Ministère Transition Écologique)

Depuis l'expérimentation en 2017...

une activité en développement sur les Pays-de-la-Loire et la Bretagne



Notre spécificité

un engagement auprès des territoires ruraux:

Soutien à la cohésion sociale

Action en faveur de la transition énergétique

**13 territoires
d'intervention**

**5 missions en
cours**

MISSIONS ENTRE 6 ET 34 MOIS SELON LES PROGRAMMES ET LES DEMANDES
DES COLLECTIVITÉS LOCALES/EPCI

MÉNAGES-CIBLES: PROPRIÉTAIRES OCCUPANTS/PROPRIÉTAIRES BAILLEURS

40 HABITANTS RECRUTÉS COMME LOCAUX-MOTEURS

3 ACCOMPAGNATRICES D'ÉQUIPE LOCAUX-MOTEURS

PROJET D'ESSAIMAGE

NOUVELLE MODALITÉ DEPUIS SEPTEMBRE 2023

Expérimentation d'une formation-action en Centre-Bretagne :
appropriation de la méthode par une association locale - sur 2 EPCI



NOUVELLE THÉMATIQUE

Expérimentation sur l'accès aux droits en secteur rural depuis
septembre 2023 - Maine-et-Loire

Lauréat de l'AAP Pacte des Solidarités (État)

Une méthode reconnue par des prix

- PRIX "PORTEURS D'IDÉES ÉNERGÉTIQUES" 2018, AG2R LA MONDIALE
- PRIX DE L'INNOVATION RURALE 2022 : LAURÉAT DU TROPHÉE "DAUPHIN DE LA PROXIMITÉ"
- PRIX SEMEUR D'INNOVATION 2022, CREDIT MUTUEL
- PRIX DU PROGRAMME P'INS 2023, POUR AIDER À L'ESSAIMAGE



*Label PRSE3 décerné comme
acteur de prévention santé*

P'INS
Démultiplier les innovations sociales

Contacts



locauxmoteurs.fr



07 68 85 64 88



contact@locaux-moteurs.fr

Claudine PEZERIL

**Fondatrice et coordinatrice de
l'association**

c.pezeril@locaux-moteurs.fr

06 31 81 11 75

LES CLÉS POUR AGIR 4 - Comment réussir la participation citoyenne dans les projets d'habitat ?

Chloé Billod

Responsable de projets, ADRETS -
Association pour le Développement
réseau des Territoires et des Services



ADRETS - PRÉSENTATION PROJET HABIT'ALPES

Dispositif de concertation itinérant dans les territoires de montagne alpins

Notre mission : **Développer les services au public et leur accessibilité dans les territoires ruraux et de montagne du massif alpin**

- Accès au droits et accompagnement aux démarches administratives
- Accès au logement, à l'emploi et la formation dans les territoires de montagne (publics saisonniers, jeunes et pluriactifs, résidents permanents)
- Accompagner le déploiement de points d'accueil du public et tiers-lieux
- Soutenir le développement des mobilités actives et solidaires dans les territoires et l'accès à la mobilité pour les habitants.

Habit'Alpes : 3 volets - 1 objectif : accompagner les territoires alpins face aux enjeux de l'habitabilité en zone de montagne

- Visibiliser les initiatives en faveur de la vie à l'année en territoire de montagne --> Plateforme en ligne (Habit'Alpes) - Soutien Qualitel pour la création du site
- Appuyer les territoires sur cette thématique - Projet Labo Alpin - soutien CIMA + prestation
- Kit de concertation citoyenne itinérant - Soutien MACIF pour le kit + prestation pour les territoires)

LOGEMENT ET HABITABILITÉ DANS LES ZONES DE MONTAGNE DU MASSIF ALPIN Constats et enjeux

HABITANTS

Baisse
démographique
Vieillesse de la population
Départ des jeunes actifs vers
d'autres territoires
Difficultés d'installation à l'année
sur le territoire

LOGEMENT

Augmentation de la part
des résidences
secondaires
Logements précaires/insalubres
Difficultés d'accès aux logements pour
les publics "précaires" : jeunes,
saisonniers
Sous exploitation
de la vacance

Difficultés de
recrutement (en
saison et à l'année)
Mobilisation éparse des acteurs
Méconnaissance de solutions
Maintien des services à l'année
Attractivité

TERRITOIRE

Dans la peau de...

Comment trouver un logement pour la saison ? Et si je veux m'installer à l'année ?



**Un travailleur
saisonnier**

Comment rester vivre dans mon village si je n'ai pas les moyens de payer mon loyer ?



Un jeune actif

Nous n'occupons notre logement que 2 mois par an, comment peut-il servir le reste de l'année ?



**Résidents
secondaires**

Si plus personne n'arrive à se loger, les services à l'année vont fermer, comment rester vivre ici ?



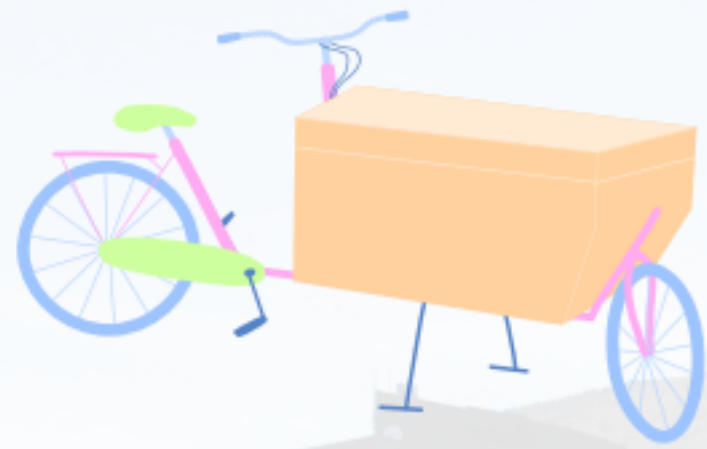
**Une habitante à
l'année**

Comment rendre attractif mon territoire si nous ne pouvons pas accueillir les nouveaux habitants ?



**Une élue
locale**

Habit'Alpes - Notre proposition de réponses



Habit'Alpes : Le Kit de concertation

Liste non exhaustive, à ajuster en fonction des attentes et besoins des territoires pilotes - possibilité de développer un outil sur mesure si besoin.



Un vélo électrique (pour venir sur place)



Une remorque déployable (qui contiendra le matériel d'animation)



Des témoignages audio de territoires mettant en place des solutions



Des fiches "Personae" pour "se mettre à la place de..."



Un ordinateur avec accès HabitAlpes



Un photolangage autour du logement en montagne



Une enquête spécifique au territoire pour mieux comprendre les enjeux



Une boîte à lettres, pour recueillir idées ou témoignages inspirants



Table et chaises pliantes



Un.e ou des personnes pour animer l'espace



Brique de construction (pour construire "le logement de demain - atelier de Design Thinking)



De la documentation en libre accès

Habit'Alpes : Les effets attendus



Interconnaissance des habitants d'un même territoire (entraide, sentiment d'appartenance...)



Accélérer l'appropriation des nouveaux modes de logement existants via l'information



Accélérer et appuyer le passage à l'action autour de solution en faveur du logement



Créer des réseaux d'entraide à l'échelle locale en faveur d'une vie à l'année



Permettre à de nouveaux habitants de s'installer durablement sur le territoire



Valoriser les bonnes pratiques des territoires (les rendre visibles, les rendre "fiers")



Référente projet Alpes du Sud : Chloé Billod -
cbillod@adrets-asso.fr / 06.34.41.92.49

Référente projet Alpes du Nord : Elsa Vacheron
evacheron@adrets-asso.fr / 06.10.56.94.99



Mardi 09 avril, 14h

LES CLÉS POUR AGIR 4 -
Comment réussir la
participation citoyenne dans
les projets d'habitat ?



SAISON THÉMATIQUE

PETITES VILLES DE DEMAIN: FAVORISER L'ENGAGEMENT
CITOYEN DANS LA MISE EN OEUVRE DES PROJETS

En partenariat avec :



Avec le soutien du programme Territoires d'engagement (ANCT)

QUESTIONS/ RÉPONSES

Posez vos questions dans l'onglet Q/R

Le prochain et dernier RDV de la saison thématique :

16 avril 2024 à 14h

Travaux pratiques 3 - Présentation du tiers-lieu Cœur de Bastide de la commune de Sainte-Foy-la-Grande (Gironde)

Merci de votre
attention !



SAISON THÉMATIQUE

PETITES VILLES DE DEMAIN : FAVORISER L'ENGAGEMENT
CITOYEN DANS LA MISE EN OEUVRE DES PROJETS

En partenariat avec :



Avec le soutien du programme Territoires d'engagement (ANCT)